

KAZALNIKI IN REFERENČNE VREDNOSTI ZA PRIMERJAVO STROŠKOV NALOŽB PRENOSNEGA PLINOVODNEGA SISTEMA

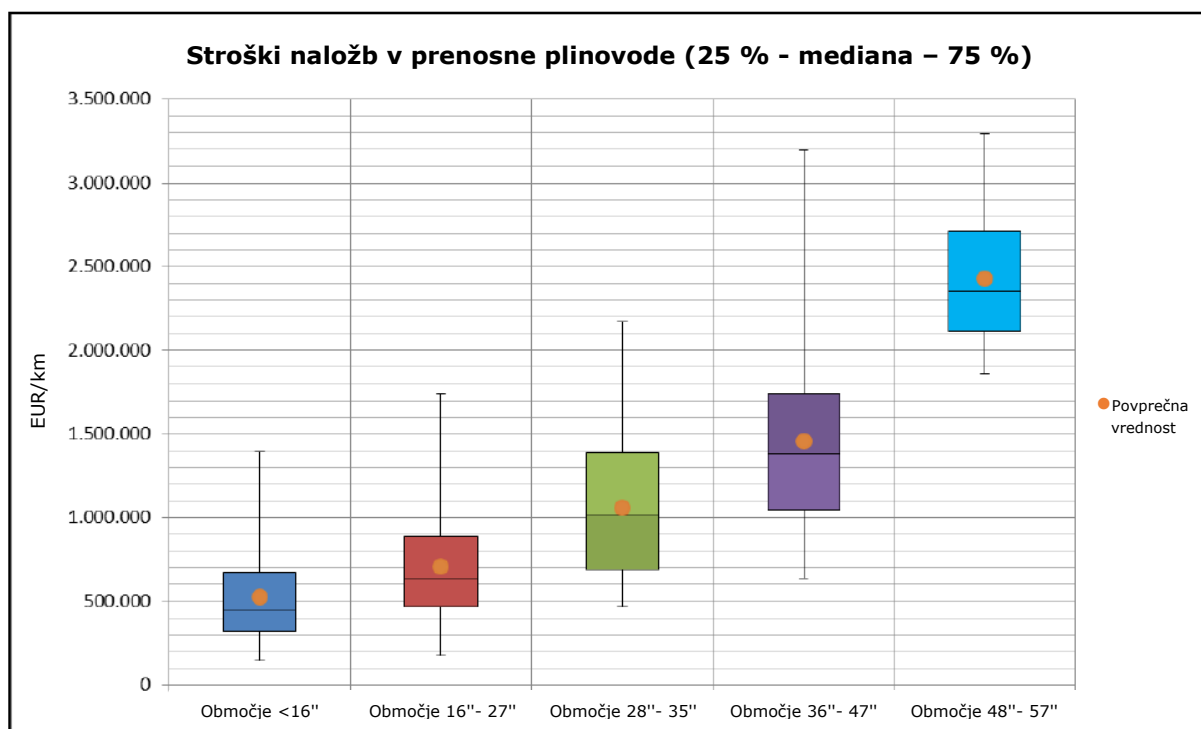
Zahteva evropske uredbe o smernicah za energetska infrastrukturo 347/2013/EU v sedmem odstavku 11. člena določa, da nacionalni regulativni organi, ki sodelujejo v okviru Agencije za sodelovanje energetskih regulatorjev, vzpostavijo in dajo javnosti na voljo nabor kazalnikov in ustreznih referenčnih vrednosti za primerjavo stroškov naložbe na enoto za primerljive projekte infrastrukturnih kategorij. Referenčne vrednosti lahko ENTSO-G uporabi za izvedbo analize stroškov in koristi pri pripravi desetletnega razvojnega načrta Evropske unije (TYNDP). Poleg tega so kazalniki in referenčne vrednosti uporabni pri procesu izbire in razvrščanja projektov skupnega interesa (PCI), pri odločitvah nacionalnih regulativnih organov glede čezmejne razporeditve stroškov (CBCA) in pri analizah glede dodelitve podpor projektom iz javnih sredstev.

Referenčne vrednosti stroškov na enoto za projekte plinske infrastrukture, predstavljene v nadaljevanju, so rezultat sodelovanja nacionalnih regulativnih organov v okviru Agencije za sodelovanje energetskih regulatorjev in temeljijo na zbranih podatkih o projektih, ki so jih operaterji prenosnih sistemov zemeljskega plina evropskih držav izvedli v obdobju od 2005 do 2014. Celotno poročilo s kratko razlago pravne podlage, ciljev, zajemanja podatkov in uporabljene metodologije je dosegljivo [tukaj](#).

Prenosni plinovodi

Prikazani so stroški izgradnje prenosnih plinovodov v obdobju od 2005 do 2014. Skupaj je bilo analiziranih 281 projektov. Grafični prikaz zajema vrednosti z upoštevanjem inflacije (indeksirane vrednosti).

Premer cevododa	Tlačno območje od/do [bar]		Povprečna vrednost	Mediana	Standardni odklon	Povprečna vrednost	Mediana	Standardni odklon
	min	maks						
< 16" (≈ <400 mm)	12	85	475.731	396.492	277.374	526.248	448.860	282.207
16" - 27" (≈ 400 mm - 700 mm)	12	100	630.148	585.982	287.773	705.542	636.324	313.099
28" - 35" (≈ 700 mm - 900 mm)	12	100	959.784	917.232	373.970	1.061.445	1.014.918	416.141
36" - 47" (≈ 900 mm - 1200 mm)	63	100	1.338.131	1.256.532	531.543	1.459.810	1.381.489	553.931
48" - 57" (≈ 1200 mm - 1450 mm)	75	100	2.224.465	2.211.334	381.543	2.426.907	2.351.764	397.950



Kompresorske postaje

Prikazani so stroški izgradnje kompresorskih postaj oziroma kompresorskih enot v obdobju od 2005 do 2014. Skupaj je bilo analiziranih 93 projektov. Grafični prikaz zajema vrednosti z upoštevanjem inflacije (indeksirane vrednosti).

Vrsta kompresorske enote, vrsta naložbe	Tlačno območje od/do [bar]		Povprečna vrednost	Mediana	Standardni odklon	Povprečna vrednost	Mediana	Standardni odklon
	min	maks	nominalna vrednost [EUR/MW]			indeksirana vrednost [EUR/MW]		
	Plinski pogon, nadgradnja	43	115	1.369.317	1.249.028	641.714	1.534.459	1.376.428
Plinski pogon, novogradnja	54	140	1.871.773	1.748.588	706.800	2.100.609	2.029.648	781.183
Električni pogon, nadgradnja	68	85	2.762.155	2.852.381	632.934	2.931.455	2.168.672	617.825
Električni pogon, novogradnja	68	91	2.553.495	2.489.872	686.697	2.801.865	2.620.545	702.306

