



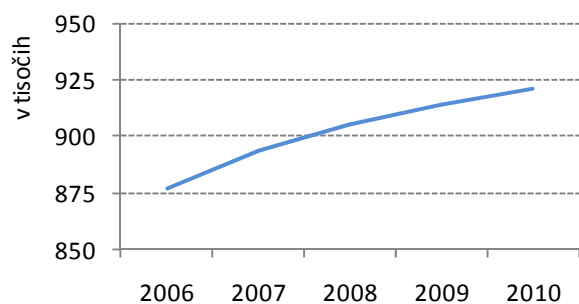
Pomembnejši kazalniki na področju oskrbe z električno energijo in zemeljskim plinom za leto 2010

Junij, 2011

1. Osnovni statistični kazalniki

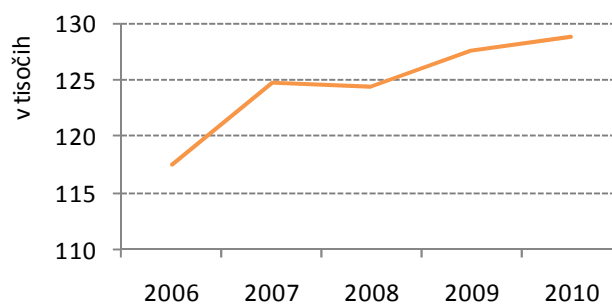
	2006	2007	2008	2009	2010
Število odjemalcev električne energije (EE)	877.151	893.659	905.354	913.761	920.911
Število negospodinjских odjemalcev	97.786	100.409	102.661	102.479	103.187
Število gospodinjских odjemalcev	779.365	793.250	802.693	811.282	817.724
Število odjemalcev zemeljskega plina (ZP)	117.514	124.799	124.424	127.509	128.769
Število negospodinjских odjemalcev	10.395	11.052	12.045	12.910	12.755
Število gospodinjских odjemalcev	107.119	113.747	112.379	114.599	116.014
Poraba EE [kWh/na prebivalca]	6.375	6.421	6.145	5.491	5.931
Poraba ZP [kWh/na prebivalca]	5.438	5.521	5.229	4.973	5.121
BDP/prebivalca [EUR]	14.811	16.569	18.196	17.047	17.602
Stopnja rasti BDP [%]	5,2	6,1	3,5	-7,8	1,2
Inflacija [%]	2,5	5,6	2,1	0,9	1,9

Število odjemalcev električne energije



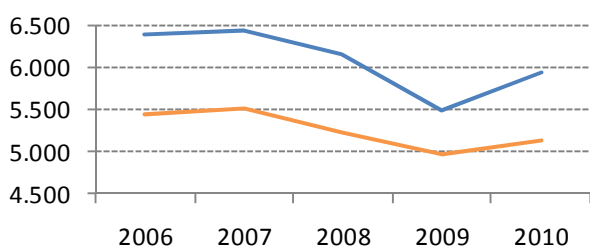
Vir: Agencija

Število odjemalcev zemeljskega plina



Vir: Agencija

Poraba EE in ZP na prebivalca [kWh]



— EE — ZP

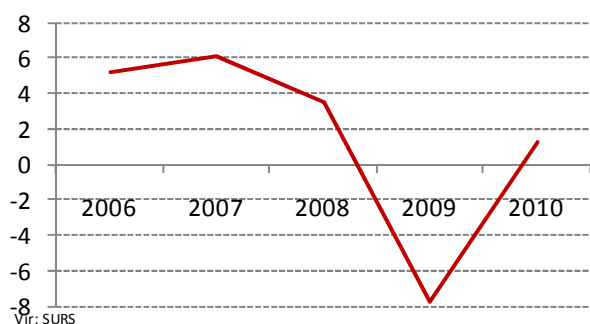
Vir: Agencija, SURS

BDP/prebivalca [EUR]



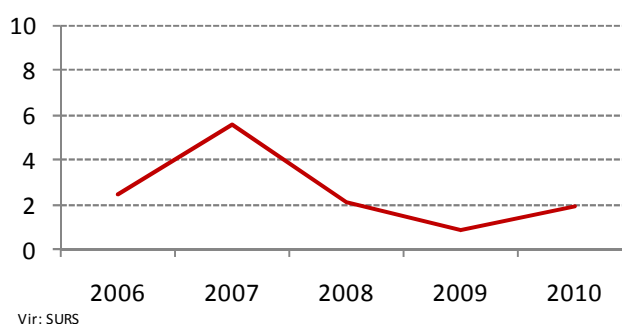
Vir: SURS

Stopnja rasti BDP [%]



Vir: SURS

Inflacija [%]

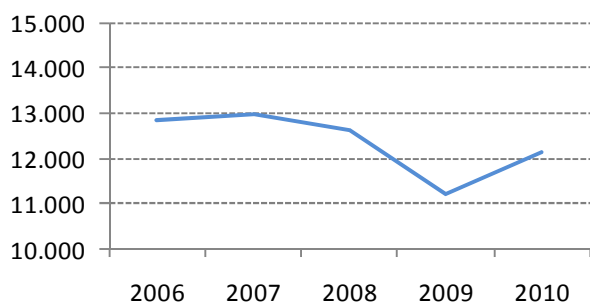


Vir: SURS

2. Poraba električne energije in zemeljskega plina

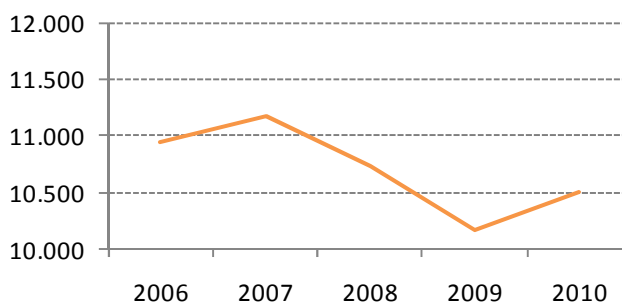
	2006	2007	2008	2009	2010
Poraba EE [GWh]	12.825	12.998	12.620	11.239	12.159
Poraba EE - gospodinjiski odjemalci	3.158	3.063	3.182	3.161	3.219
Poraba EE - negospodinjiski odjemalci	9.667	9.935	9.438	8.078	8.940
Poraba ZP [GWh]	10.940	11.177	10.738	10.179	10.500
Poraba ZP - gospodinjiski odjemalci	1.144	1.026	1.206	1.158	1.256
Poraba ZP - negospodinjiski odjemalci	9.796	10.151	9.532	9.021	9.244

Poraba EE [GWh]



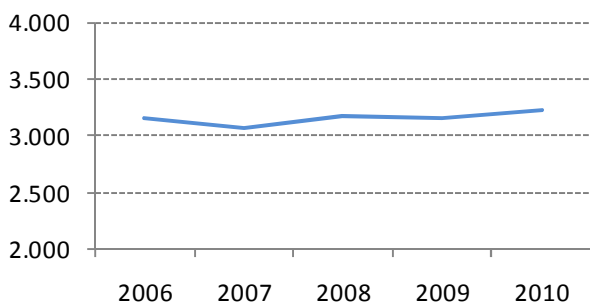
Vir: Agencija

Poraba ZP [GWh]



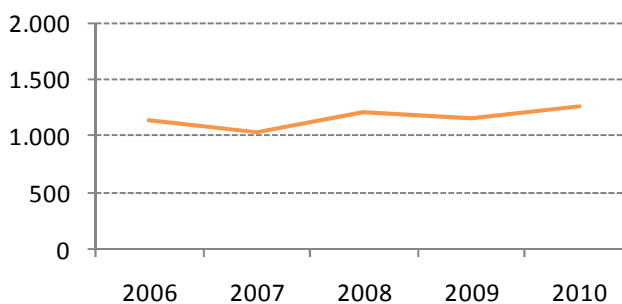
Vir: Agencija

Poraba EE - gospodinjiski odjemalci [GWh]



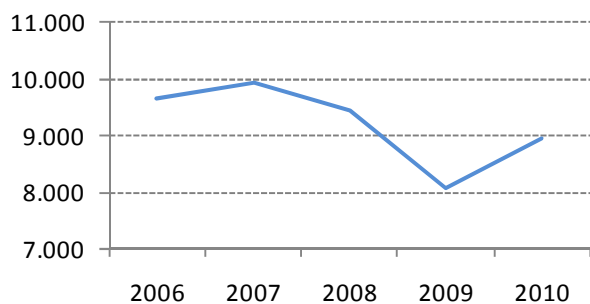
Vir: Agencija

Poraba ZP - gospodinjiski odjemalci [GWh]



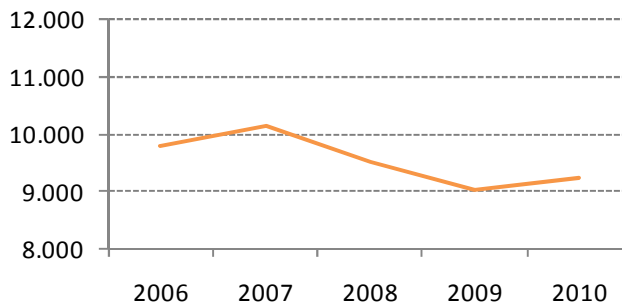
Vir: Agencija

Poraba EE - negospodinjiski odjemalci [GWh]



Vir: Agencija

Poraba ZP - negospodinjiski odjem. [GWh]

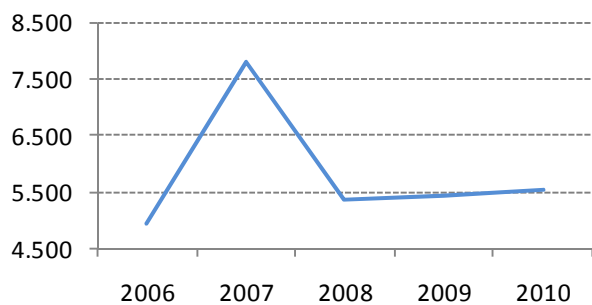


Vir: Agencija

3. Kazalnik koncentracije trga

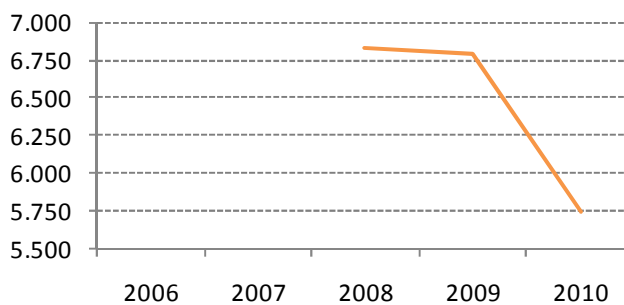
	2006	2007	2008	2009	2010
HHI za proizvodnjo EE	4.959	7.802	5.372	5.446	5.546
HHI za maloprodajni trg EE	2.056	1.858	1.651	1.685	1.646
HHI za veleprodajni trg ZP			6.827	6.791	5.748
HHI za maloprodajni trg ZP	5.637	5.921	5.131	5.063	4.969 ¹

HHI za proizvodnjo EE



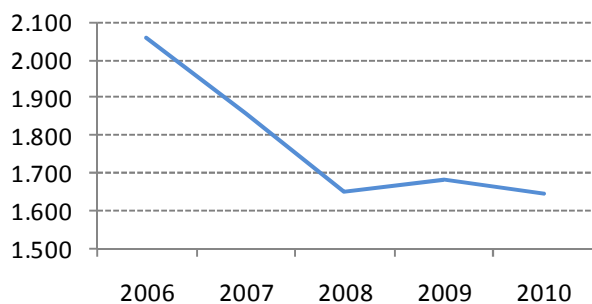
Vir: Agencija

HHI za veleprodajni trg ZP



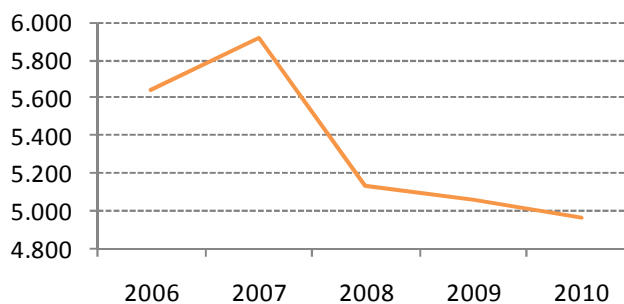
Vir: Agencija

HHI za maloprodajni trg EE



Vir: Agencija

HHI za maloprodajni trg ZP

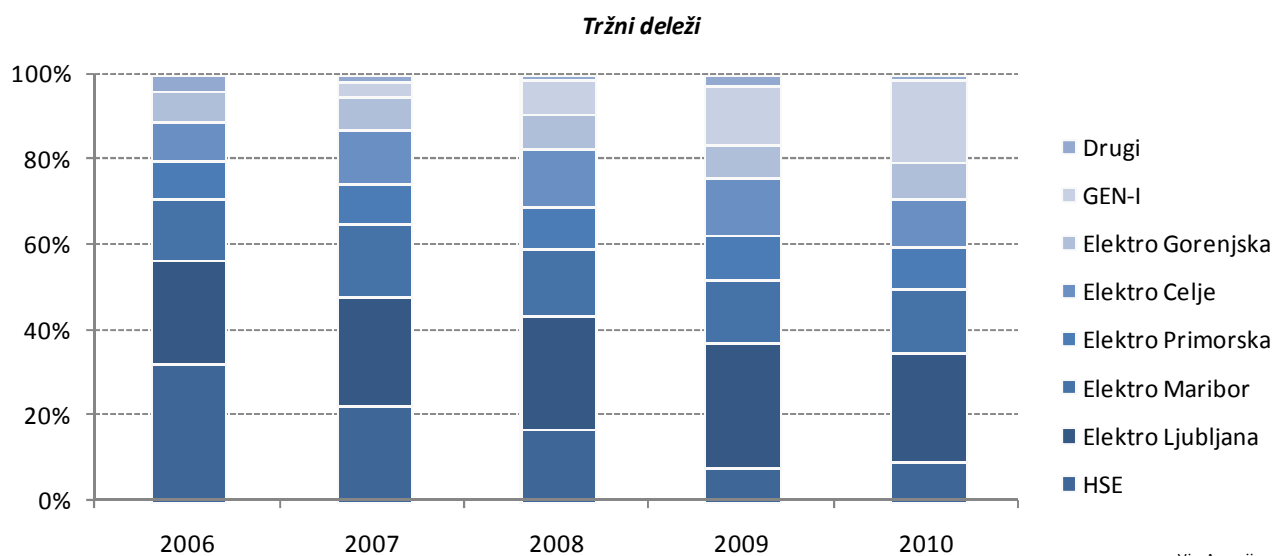


Vir: Agencija

¹ HHI - Herfindahl-Hirschmanov indeks je merilo za velikost podjetji v odnosu do celotne panoge in je indikator stopnje konkurenčnosti med podjetji. Njegova vrednost se nahaja med 0 in 10000. Višji kot je indeks, višja je stopnja koncentracije, in nižji kot je indeks, nižja je stopnja koncentracije tržne moči. Na podlagi vrednosti indeksa je mogoče sklepati na konkurenčnost v panogi. Višje vrednosti so lahko znak manjše konkurenčnosti, in obratno, nižje vrednosti lahko pomenijo višjo konkurenčnost.

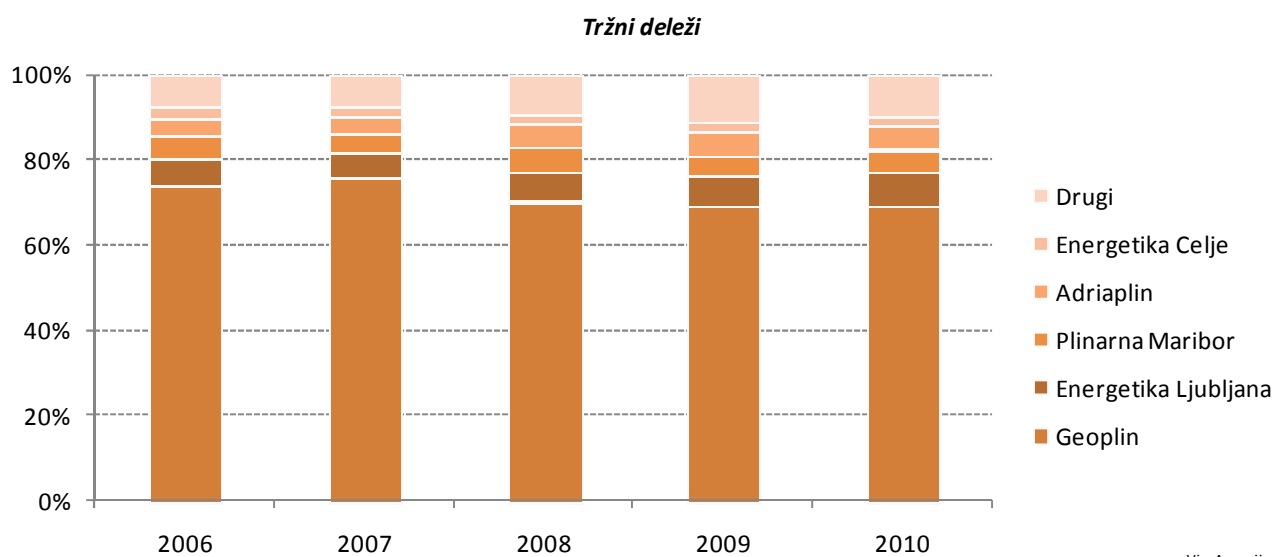
4. Tržni deleži dobaviteljev na maloprodajnem trgu električne energije

	2006	2007	2008	2009	2010
HSE	32,4%	22,1%	16,8%	8,0%	9,3%
Elektro Ljubljana	23,8%	25,8%	26,7%	29,2%	25,4%
Elektro Maribor	14,5%	17,1%	15,5%	14,9%	14,9%
Elektro Primorska	8,8%	9,5%	10,1%	10,4%	10,1%
Elektro Celje	9,5%	12,7%	13,5%	13,2%	11,1%
Elektro Gorenjska	7,2%	7,4%	7,9%	7,9%	8,3%
GEN-I	0,0%	3,6%	8,1%	14,0%	19,9%
Drugi	3,8%	1,8%	1,4%	2,4%	1,0%



5. Tržni deleži dobaviteljev na maloprodajnem trgu zemeljskega plina

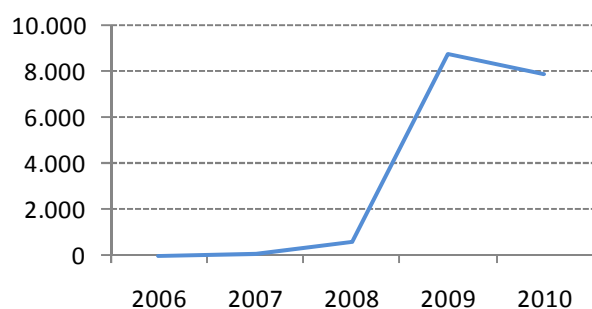
	2006	2007	2008	2009	2010
Geoplin	74,1%	76,1%	70,2%	69,6%	69,5%
Energetika Ljubljana	6,7%	5,8%	7,2%	7,0%	7,6%
Plinarna Maribor	5,0%	4,3%	5,5%	4,6%	5,4%
Adriaplin	4,3%	4,2%	5,4%	5,4%	5,3%
Energetika Celje	2,5%	2,4%	2,7%	2,6%	2,6%
Drugi	7,4%	7,2%	8,9%	10,9%	9,6%



6. Število menjav dobavitelja električne energije in zemeljskega plina

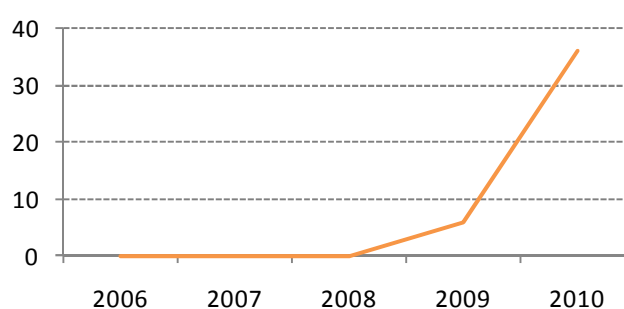
	2006	2007	2008	2009	2010
Število menjav dobavitelja gospod. odjem. EE	0	94	591	8.722	7.850
Udeležene količine EE [GWh]	0	0	1	52	47
Število menjav dobavitelja negospod. odjem. EE	2.187	3.601	4.620	4.027	9.932
Udeležene količine EE [GWh]	134	468	447	518	1.894
Število menjav dobavitelja gospod. odjem. ZP	0	0	0	6	36
Udeležene količine ZP [GWh]	0	0	0	15,19	0,37
Število menjav dobavitelja negospod. odjem. ZP	0	0	69	162	152
Udeležene količine ZP [GWh]	0	0	56,09	94,85	67,40

Število menjav dobavitelja gospod. odjem. EE



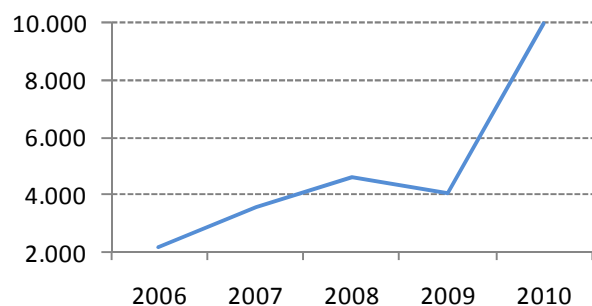
Vir: Agencija

Število menjav dobavitelja gospod. odjem. ZP



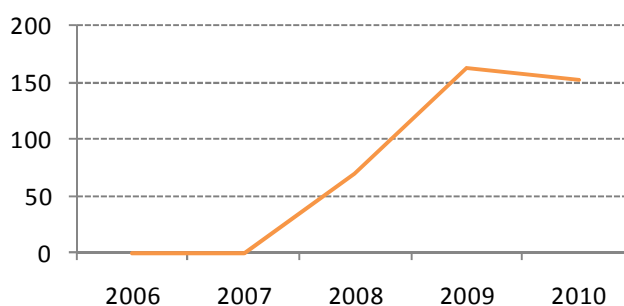
Vir: Agencija

Število menjav dobavitelja negospod. odjem. EE



Vir: Agencija

Število menjav dobavitelja negospod. odjem. ZP

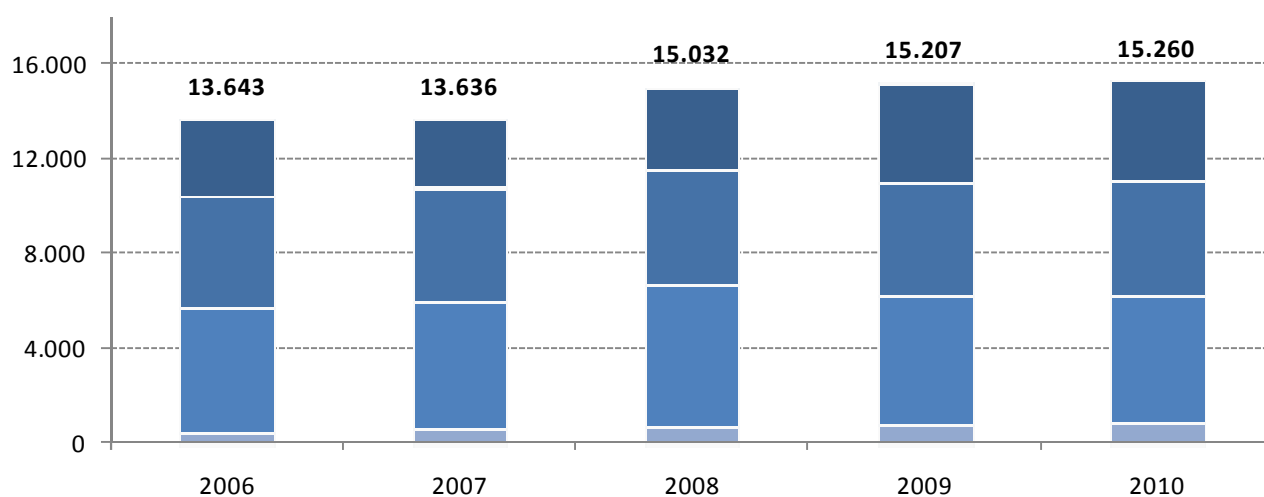


Vir: Agencija

7. Proizvodnja električne energije, inštalirane moči proizvodnih enot

	2006	2007	2008	2009	2010
Proizvodnja EE [GWh]	13.643	13.636	15.032	15.207	15.260
Hidroelektrarne	3.165	2.814	3.511	4.277	4.248
Termoelektrarne	4.729	4.817	4.868	4.700	4.795
Jedrska elektrarna	5.281	5.422	5.970	5.453	5.371
Mali proizvajalci	468	583	683	777	846
Moč na pragu [MW]	2.991	3.006	3.112	3.266	3.363
Hidroelektrarne	886	886	924	926	1.114
Termoelektrarne	1241	1241	1282	1305	1276
Jedrska elektrarna	696	696	696	696	696
Mali proizvajalci	168	183	210	339	277
Uvoz EE (prenos) [GWh]	7.706	6.106	6.224	7.780	8.599
Izvoz EE (prenos in distribucija) [GWh]	7.662	5.878	7.826	10.906	10.745
Izgube na omrežju (prenos in distribucija) [GWh]	862	866	810	843	955

Proizvodnja EE [GWh]



Vir: Agencija

Moč na pragu [MW]

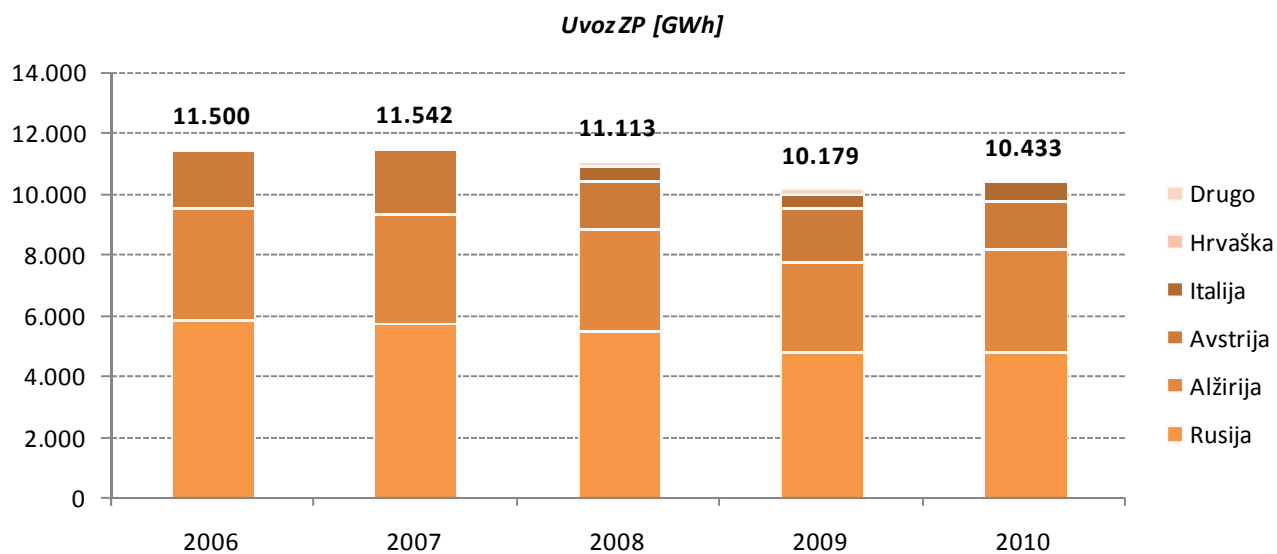


■ Mali proizvajalci ■ Jedrska elektrarna ■ Termoelektrarne ■ Hidroelektrarne

Vir: Agencija

8. Uvoz zemeljskega plina

	2006	2007	2008	2009	2010
Skupaj uvoz [GWh]	11.500	11.542	11.113	10.179	10.433
Rusija	5.888	5.748	5.511	4.855	4.884
Alžirija	3.713	3.632	3.354	2.946	3.401
Avstrija	1.898	2.134	1.537	1.764	1.538
Italija	0	17	564	492	598
Hrvaška	0	11	12	11	11
Drugo	0	0	135	112	0



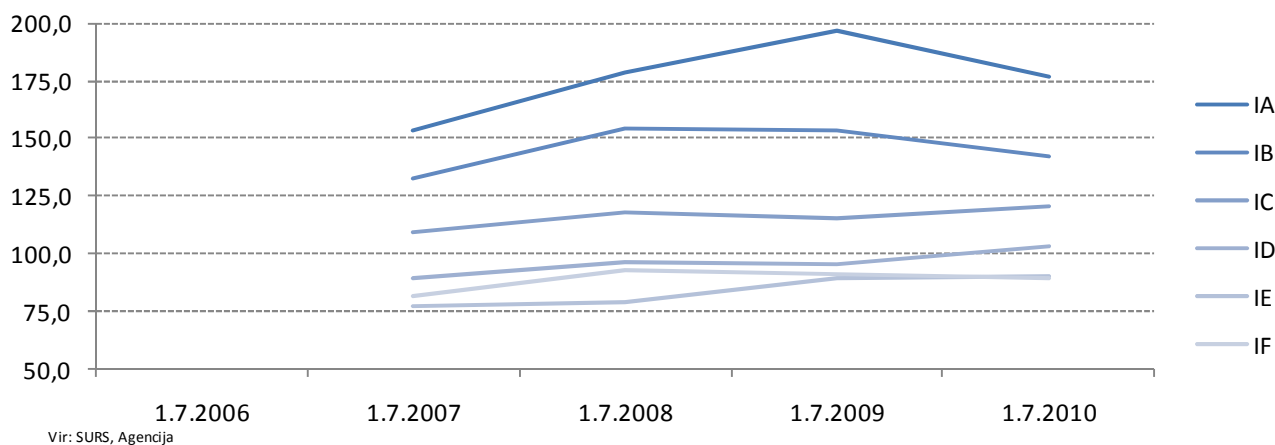
Vir: Agencija

9. Gibanje končnih cen električne energije za standardne porabniške skupine

(v cenah so vključene vse dajatve, prispevki in davki)

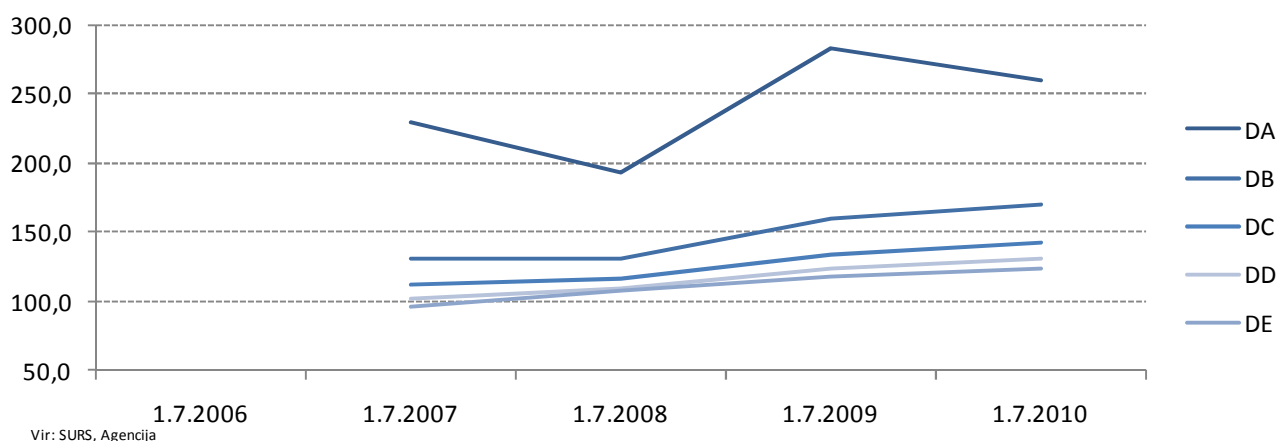
		1.7.2006	1.7.2007	1.7.2008	1.7.2009	1.7.2010
Negospodinjstva	IA		153,8	178,2	196,9	177,1
	IB		132,7	154,2	153,2	142,4
	IC		109,2	118,2	115,5	120,6
	ID		89,7	96,3	95,7	103,7
	IE		77,7	78,7	89,8	90,1
	IF		81,5	93,1	91,0	89,9
Gospodinjstva	DA		228,8	193,2	282,8	260,3
	DB		131,0	131,4	159,5	170,0
	DC		111,6	115,6	134,1	142,6
	DD		102,1	109,2	123,1	130,2
	DE		95,8	107,6	117,6	123,3 ₂

Cene EE za standardne porabniške skupine - negospodinjstva [EUR/MWh]



Vir: SURS, Agencija

Cene EE za standardne porabniške skupine - gospodinjstva [EUR/MWh]



Vir: SURS, Agencija

2

DA < 1000 kWh/leto
DB 1000 kWh/leto do < 2500 kWh/leto
DC 2500 kWh/leto do < 5000 kWh/leto
DD 5000 kWh/leto do < 15000 kWh/leto
DE >= 15000 kWh/leto

IA < 20 MWh/leto
IB 20 MWh/leto do < 500 MWh/leto
IC 500 MWh/leto do < 2000 MWh/leto
ID 2000 MWh/leto do < 20000 MWh/leto
IE 20000 MWh/leto do < 70000 MWh/leto
IF 70000 MWh/leto do <= 150000 MWh/leto

10. Gibanje končnih cen zemeljskega plina za standardne porabniške skupine

(v cenah so vključene vse dajatve, prispevki in davki)

		1.7.2006	1.7.2007	1.7.2008	1.7.2009	1.7.2010
Negospodinjstva	I1		54,83	77,34	60,32	70,45
	I2		51,01	75,23	59,97	65,00
	I3		40,14	57,48	43,64	53,62
	I4		34,41	52,79	34,31	45,29
Gospodinjstva	D1		65,65	94,11	80,47	77,81
	D2		53,48	74,78	56,61	70,68
	D3		50,95	70,51	53,67	66,52 ³

Cene ZP za standardne porabniške skupine - negospodinjstva [EUR/MWh]



Vir: SURS, Agencija

Cene ZP za standardne porabniške skupine - gospodinjstva [EUR/MWh]



Vir: SURS, Agencija

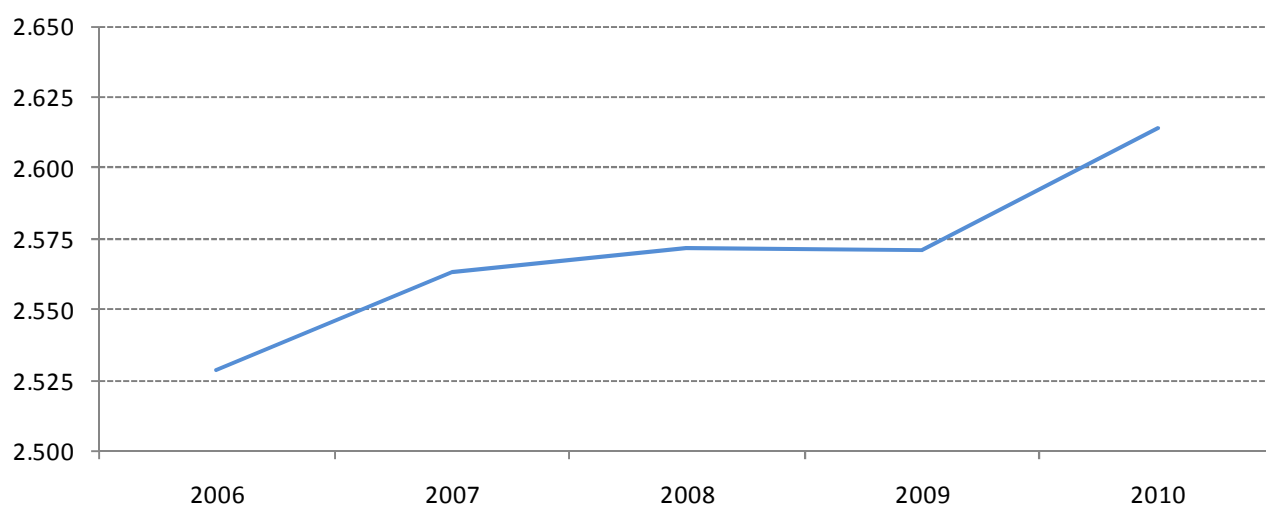
³ Zaradi spremembe metodologije in standardnih porabniških skupin za leto 2006 ni primerljivih podatkov.

I1	< 277,77 MWh/leto	D1	< 5,55 MWh/leto
I2	277,77 MWh/leto do 2777,77 MWh/leto	D2	5,55 MWh/leto do 55,55 MWh/leto
I3	2777,77 MWh/leto do 27777,77 MWh/leto	D3	>= 55,55 MWh/leto
I4	>= 27777,77 MWh/leto		

11. Dolžina omrežja električne energije

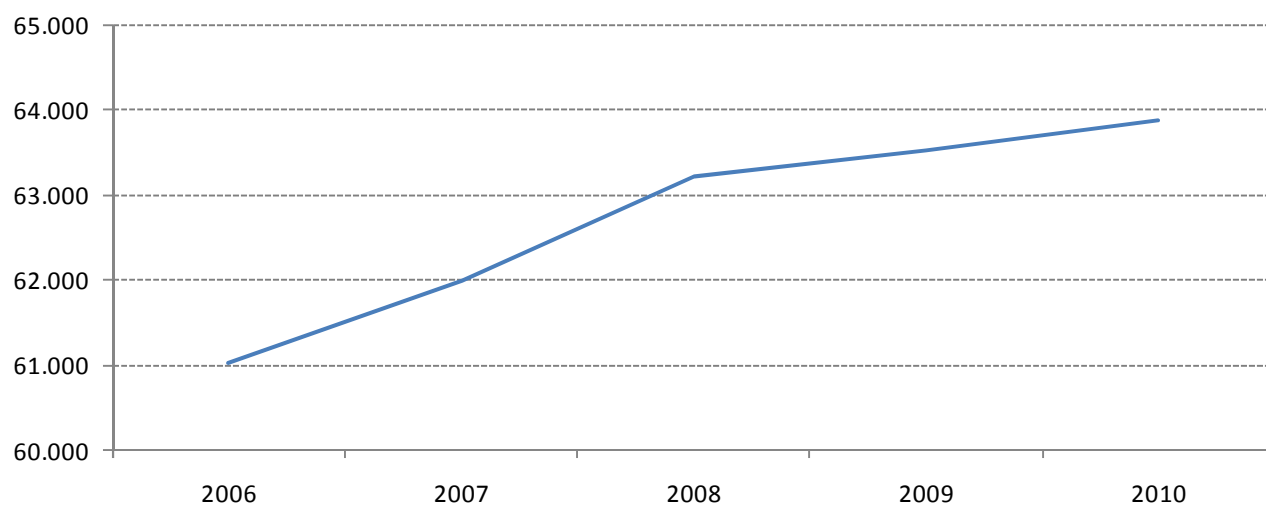
	2006	2007	2008	2009	2010
Skupna dolžina prenosnega omrežja [km]	2.529	2.563	2.572	2.571	2.614
400 kV	508	508	508	508	508
220 kV	328	328	328	328	328
110 kV	1.693	1.727	1.736	1.735	1.778
Skupna dolžina distribucijskega omrežja [km]	61.038	62.000	63.208	63.518	63.862
110 kV	793	793	793	805	814
35, 20 in 10 kV	16.852	17.215	17.455	17.540	17.545
0,4 kV	43.393	43.992	44.960	45.173	45.503

Skupna dolžina prenosnega omrežja [km]



Vir: Agencija

Skupna dolžina distribucijskega omrežja [km]

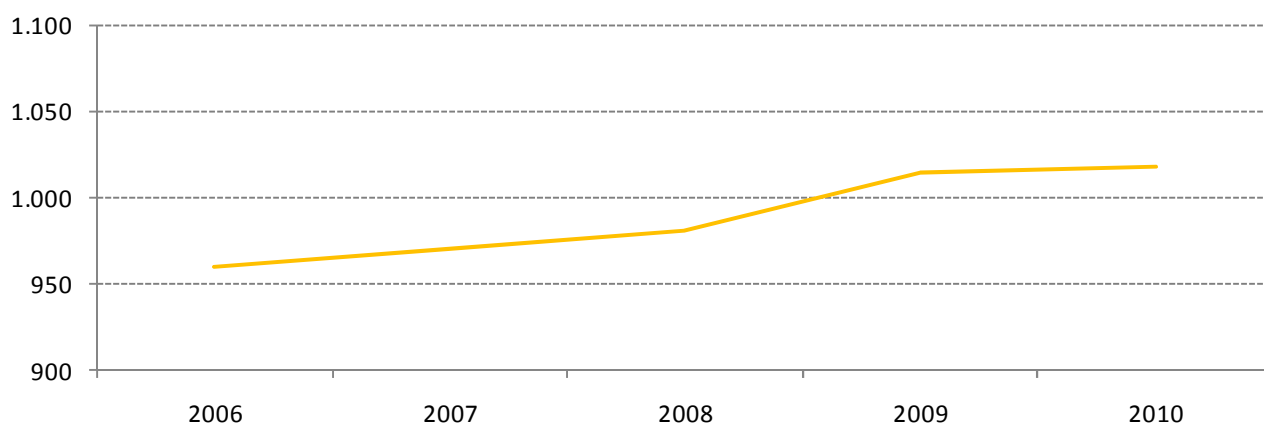


Vir: Agencija

12. Dolžina omrežja zemeljskega plina

	2006	2007	2008	2009	2010
Skupna dolžina prenosnega omrežja [km]	960	970	980	1.015	1.018
>16 bar do ≤80 bar	741,20	759,14	770,86	805,76	809,33
>4 bar do ≤16 bar	161,03	152,15	151,54	150,47	150,52
>1 bar do ≤4 bar	37,17	37,97	36,70	36,78	36,77
>250 mbar do ≤1 bar	20,74	20,75	20,01	20,03	20,12
>100 mbar do ≤250 mbar	0,216	0	0	0	0
>30 mbar do ≤100 mbar	0	0,25	0,25	0,26	1,24
≤30 mbar	0	0	0,97	1,24	0
Skupna dolžina distribucijskega omrežja [km]	3.121	3.525	3.769	3.938	4.163
>4 bar do ≤16 bar	29,21	39,39	33,55	79,97	93,90
>1 bar do ≤4 bar	837,73	1.040,20	1.169,31	1.245,03	1.336,55
>250 mbar do ≤1 bar	408,01	451,44	468,25	479,35	487,71
>100 mbar do ≤250 mbar	123,28	288,82	330,11	332,25	127,06
>30 mbar do ≤100 mbar	1.521,20	1.501,38	1.562,72	1.594,55	1.909,80
do ≤30 mbar	201,90	204,00	205,50	207,10	208,20

Skupna dolžina prenosnega omrežja [km]



Vir: Agencija

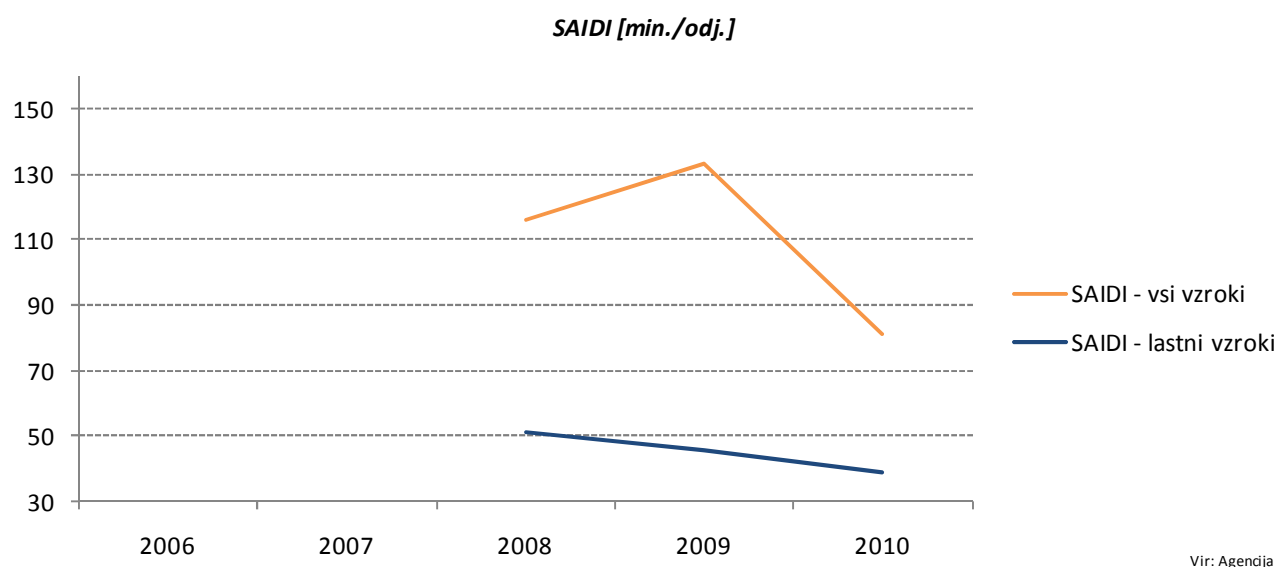
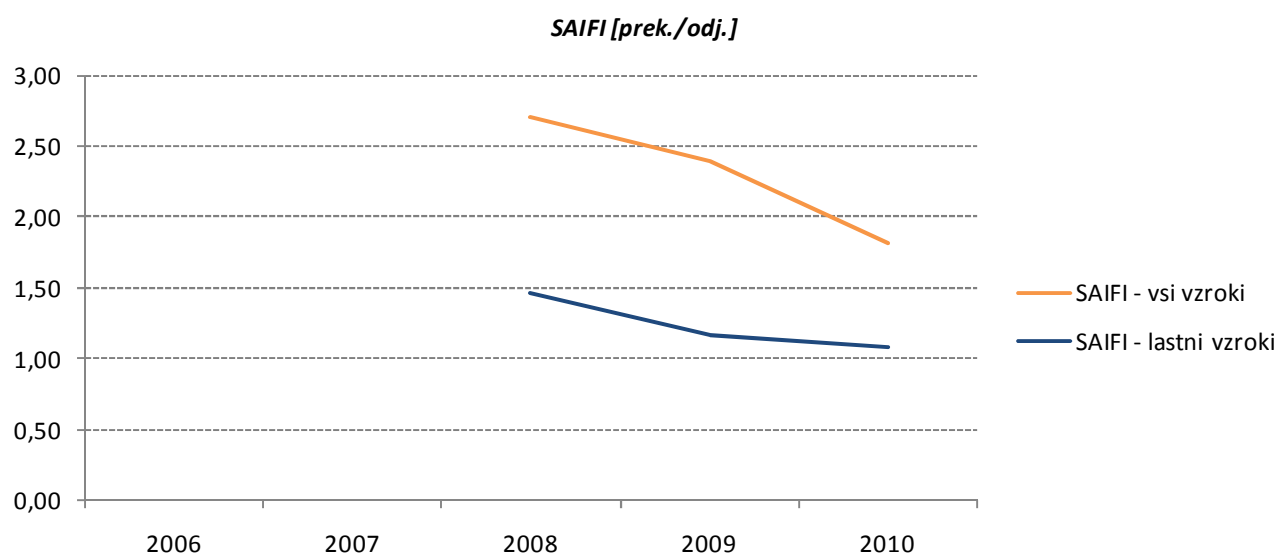
Skupna dolžina distribucijskega omrežja [km]



Vir: Agencija

13. Kazalnika neprekinjenosti napajanja električne energije SAIFI, SAIDI

	2006	2007	2008	2009	2010
SAIFI - lastni vzroki			1,47	1,16	1,08
SAIFI - vsi vzroki			2,71	2,40	1,81
SAIDI - lastni vzroki			51	46	39
SAIDI - vsi vzroki			116	133	81 ⁴



⁴ SAIFI – (ang. System Average Interruption Frequency Index), parameter povprečnega števila prekinitev (frekvence) v sistemu [prek./odj.]

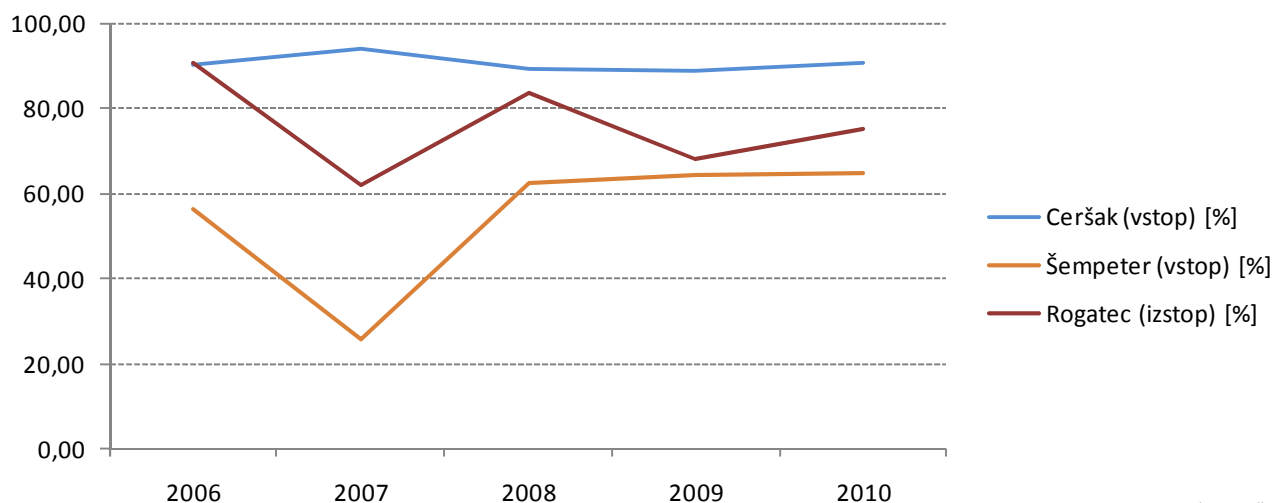
SAIDI – (ang. System Average Interruption Duration Index), parameter povprečnega trajanja prekinitev v sistemu [min./odj.]

Kazalnika SAIFI in SAIDI predstavljata raven neprekinjenosti napajanja srednje napetostnih izvodov distribucijskega omrežja.

14. Največje povprečne mesečne izkoriščenosti v mejnih točkah prenosnega omrežja zemeljskega plina

	2006	2007	2008	2009	2010
Ceršak (vstop) [%]	90,38	93,75	89,32	88,75	90,53
Šempeter (vstop) [%]	56,22	25,80	62,33	64,06	64,96
Rogatec (izstop) [%]	90,61	61,71	83,69	67,85	75,20

Največje povprečne mesečne izkoriščenosti zmogljivosti v mejnih točkah

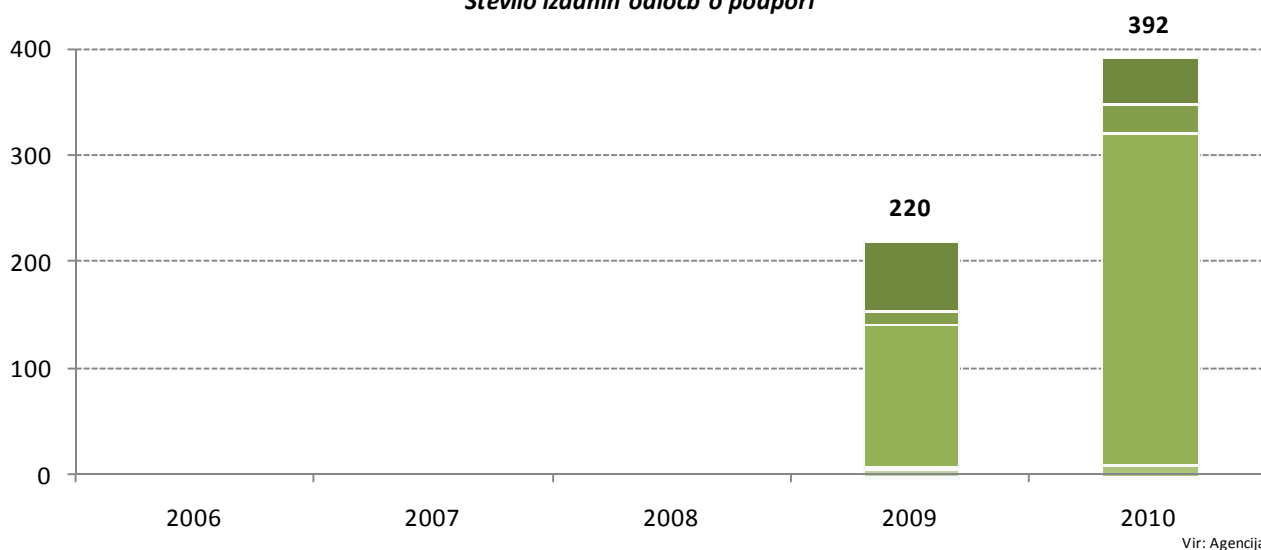


Vir: Agencija

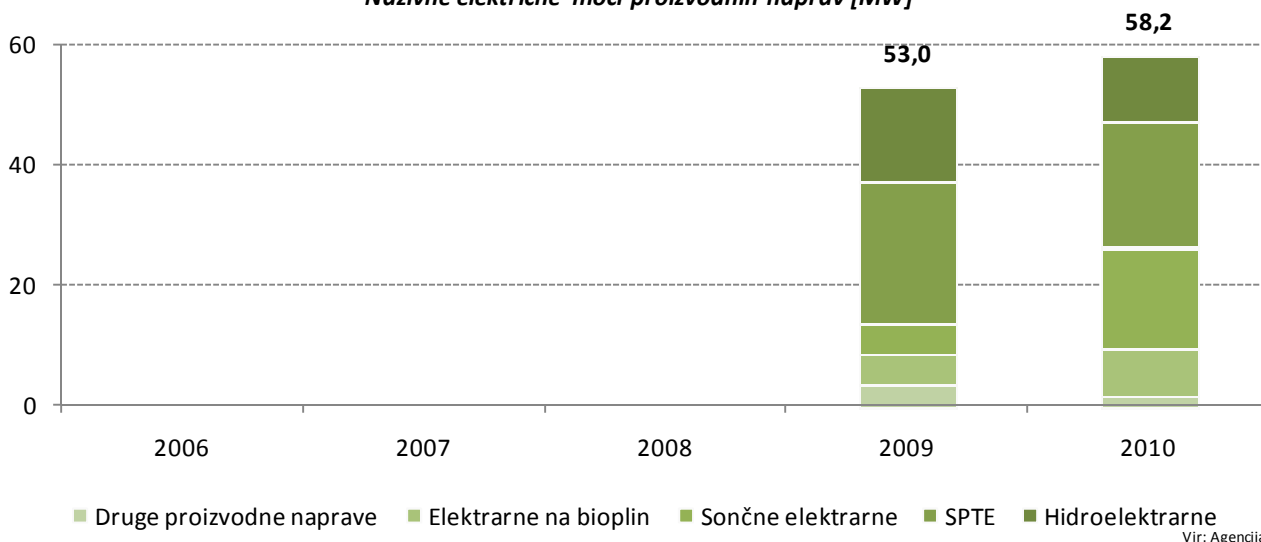
15. Število izdanih odločb o dodelitvi podpor proizvodnim napravam iz OVE/SPTA in njihove nazivne električne moči

	2006	2007	2008	2009	2010
Število izdanih odločb o podpori				220	392
Hidroelektrarne				66	44
SPTA				11	25
Sončne elektrarne				136	314
Elektrarne na bioplin				2	8
Druge proizvodne naprave				5	1
Nazivne električne moči proizvodnih naprav [MW]				53,0	58,2
Hidroelektrarne				15,7	11,1
SPTA				23,7	20,7
Sončne elektrarne				5,1	16,7
Elektrarne na bioplin				5,2	8,0
Druge proizvodne naprave				3,3	1,7

Število izdanih odločb o podpori



Nazivne električne moči proizvodnih naprav [MW]



■ Druge proizvodne naprave ■ Elektrarne na bioplin ■ Sončne elektrarne ■ SPTA ■ Hidroelektrarne

O poročilu

Podatki za izdelavo poročila o pomembnejših kazalnikih na področju oskrbe z električno energijo in zemeljskim plinom so pridobljeni iz javno dostopnih baz podatkov in od podjetij, ki se ukvarjajo s prenosom, distribucijo, prodajo in proizvodnjo električne energije in zemeljskega plina.

Za večjo stopnjo primerljivosti so podatki za zemeljski plin iz standardnih kubičnih metrov Sm³ preračunani v kWh ali ustrezno večjo enoto. Za preračun je bil trenutno uporabljen pretvornik 1 Sm³ je 10 kWh. Ob morebitni spremembi tega faktorja bodo vrednosti v poročilu ustrezno preračunane. Sprememba bo v poročilu jasno navedena.

Za izdelavo in podajanje dodatnih informacij o vsebini poročila sta na agenciji pristojna:

Splošne vsebine in zemeljski plin

Aleš Osrajnik

Tel.: (02) 23 40 300 (334)

Elektronski naslov: ales.osrajnik@agen-rs.si

Električna energija

Bojan Mlaj

Tel.: (02) 23 40 300 (322)

Elektronski naslov: bojan.mlaj@agen-rs.si