



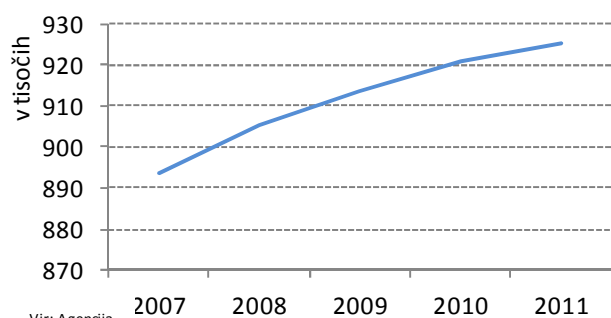
Pomembnejši kazalniki na področju oskrbe z električno energijo in zemeljskim plinom za leto 2011

Junij, 2012

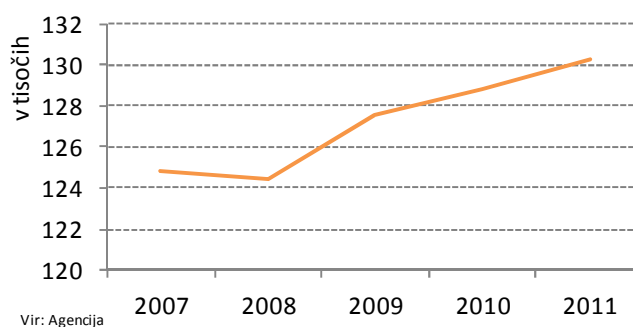
Osnovni statistični kazalniki

	2007	2008	2009	2010	2011
Število odjemalcev električne energije (EE)	893.659	905.354	913.761	920.911	925.283
Število negospodinjskih odjemalcev	100.409	102.661	102.479	103.187	103.955
Število gospodinjskih odjemalcev	793.250	802.693	811.282	817.724	821.328
Število odjemalcev zemeljskega plina (ZP)	124.799	124.424	127.509	128.769	130.293
Število negospodinjskih odjemalcev	11.052	12.045	12.910	12.755	12.730
Število gospodinjskih odjemalcev	113.747	112.379	114.599	116.014	117.563
Poraba EE [kWh/na prebivalca]	6.421	6.145	5.491	5.931	6.076
Poraba ZP [kWh/na prebivalca]	5.521	5.229	4.973	5.121	4.398
BDP/prebivalca [EUR]	16.569	18.196	17.047	17.602	17.361
Stopnja rasti BDP [%]	6,1	3,5	-7,8	1,2	-0,2
Inflacija [%]	5,6	2,1	0,9	1,9	2

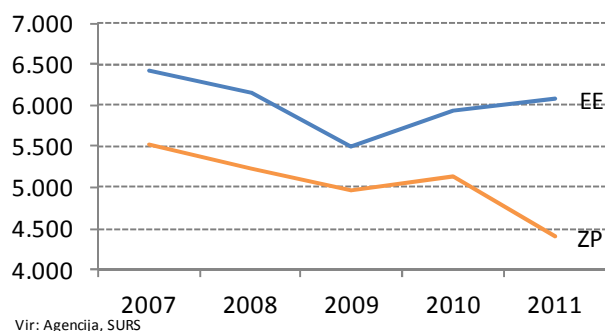
Število odjemalcev električne energije (EE)



Število odjemalcev zemeljskega plina (ZP)



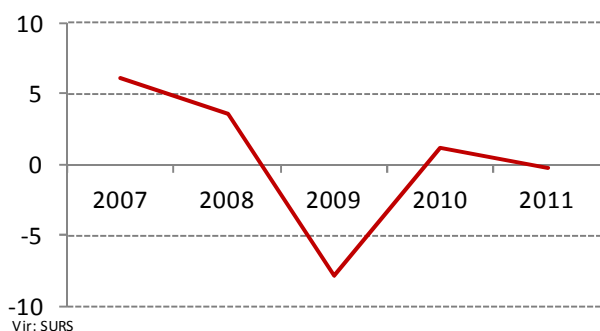
Poraba EE in ZP na prebivalca [kWh]



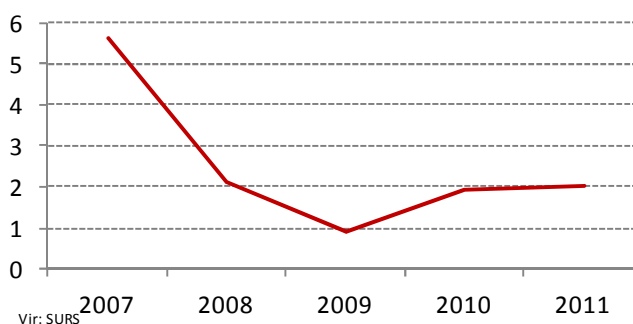
BDP/prebivalca [EUR]



Stopnja rasti BDP [%]



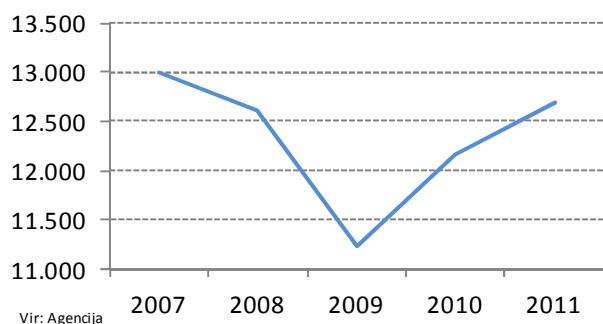
Inflacija [%]



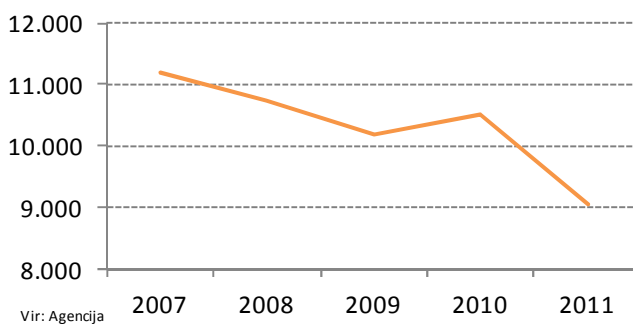
Poraba električne energije in zemeljskega plina

	2007	2008	2009	2010	2011
Poraba EE [GWh]	12.998	12.620	11.239	12.159	12.682
Poraba EE - gospodinjiski odjemalci	3.063	3.182	3.161	3.219	3.211
Poraba EE - negospodinjiski odjemalci	9.935	9.438	8.078	8.940	9.471
Poraba ZP [GWh]	11.177	10.738	10.179	10.500	9.050
Poraba ZP - gospodinjiski odjemalci	1.026	1.206	1.158	1.256	1.170
Poraba ZP - negospodinjiski odjemalci	10.151	9.532	9.021	9.244	7.880

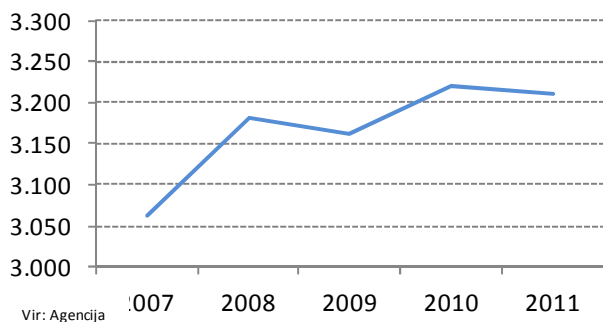
Poraba EE [GWh]



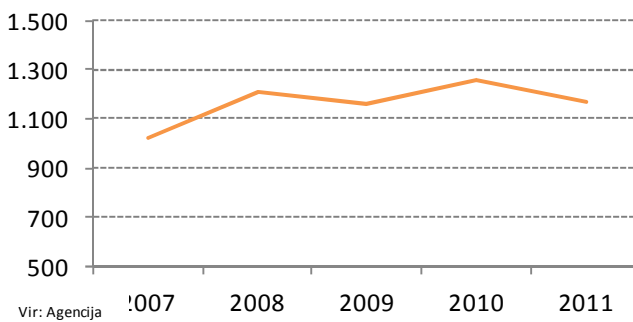
Poraba ZP [GWh]



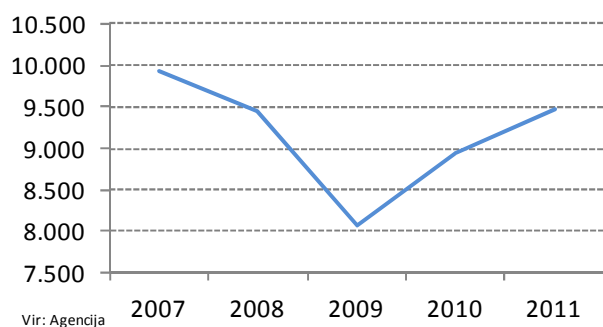
Poraba EE - gospodinjiski odjemalci [GWh]



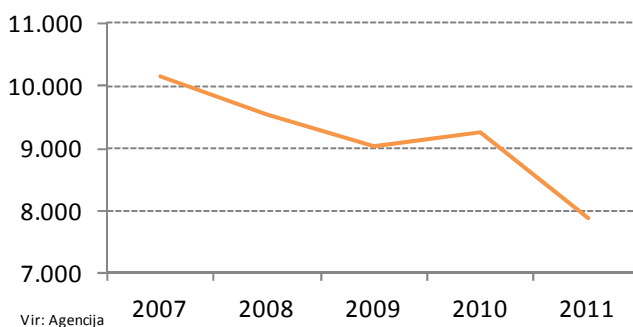
Poraba ZP - gospodinjiski odjemalci [GWh]



Poraba EE - negospodinjiski odjemalci [GWh]



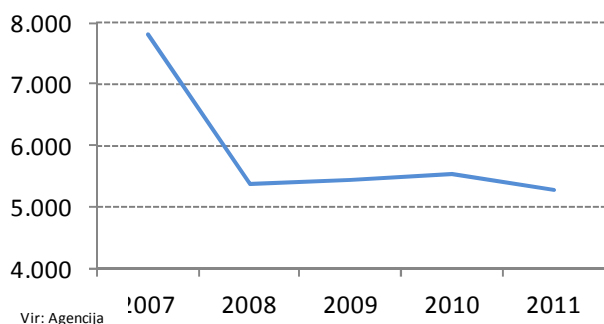
Poraba ZP - negospodinjiski odjem. [GWh]



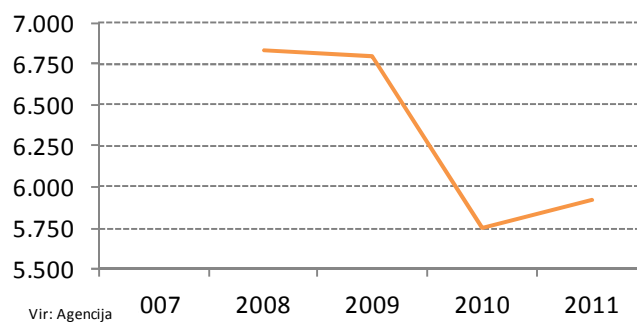
Kazalnik koncentracije trga

	2007	2008	2009	2010	2011
HHI za proizvodnjo EE na prenosu	7.802	5.372	5.446	5.546	5.286
HHI za maloprodajni trg EE		1.586	1.668	1.598	1.501
HHI za veleprodajni trg ZP		6.827	6.791	5.748	5.926
HHI za maloprodajni trg ZP	5.921	5.131	5.063	4.969	4.035 ¹

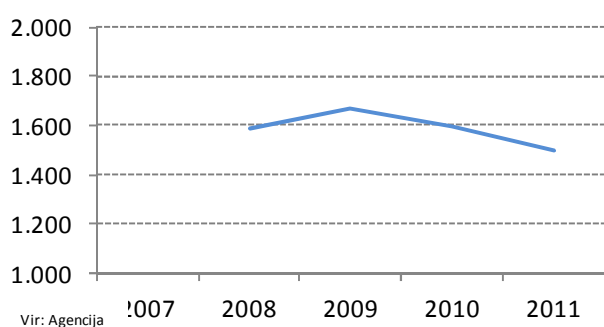
HHI za proizvodnjo EE na prenosu



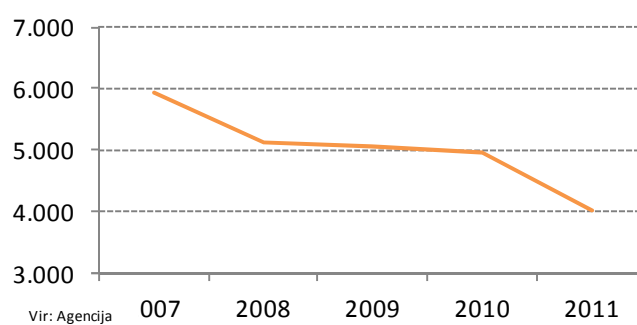
HHI za veleprodajni trg ZP



HHI za maloprodajni trg EE



HHI za maloprodajni trg ZP

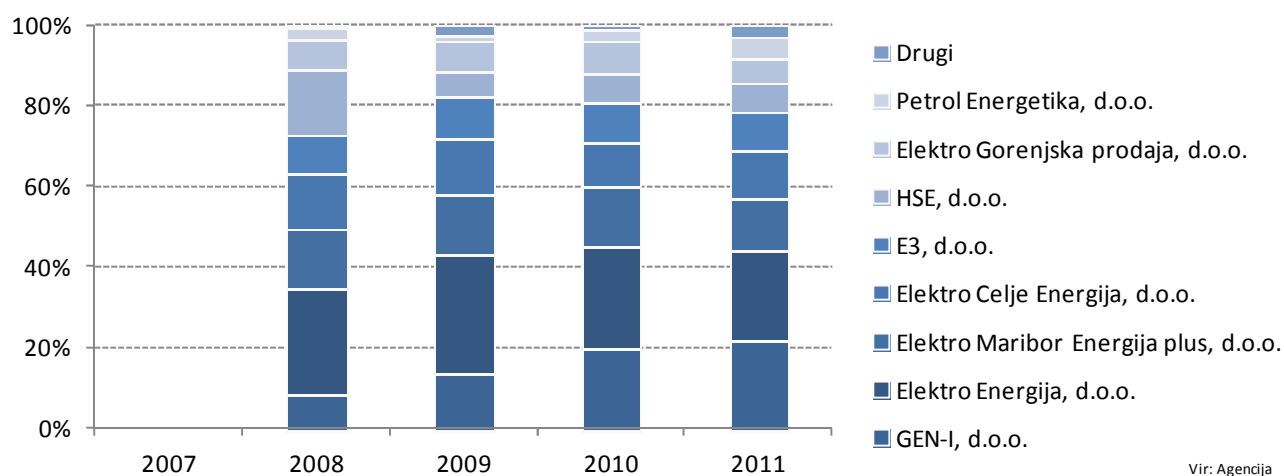


¹ HHI - Herfindahl-Hirschmanov indeks je merilo za velikost podjetji v odnosu do celotne panoge in je indikator stopnje konkurenčnosti med podjetji. Njegova vrednost se nahaja med 0 in 10000. Višji kot je indeks, višja je stopnja koncentracije, in nižji kot je indeks, nižja je stopnja koncentracije tržne moči. Na podlagi vrednosti indeksa je mogoče sklepati na konkurenčnost v panogi. Višje vrednosti so lahko znak manjše konkurenčnosti, in obratno, nižje vrednosti lahko pomenijo višjo konkurenčnost.

Tržni deleži dobaviteljev na maloprodajnem trgu električne energije 1/2

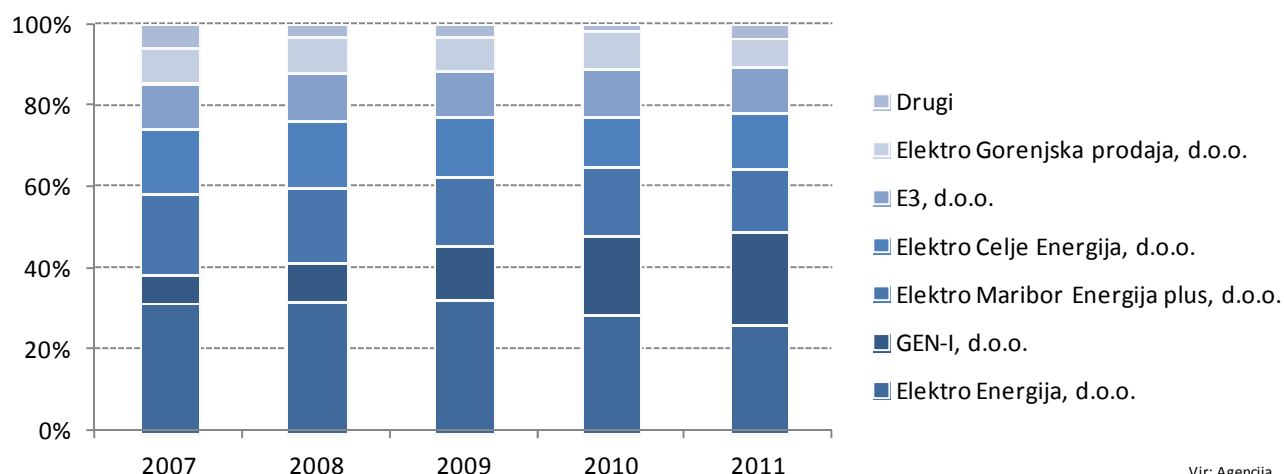
	2007	2008	2009	2010	2011
Tržni deleži dobaviteljev vsem odjemalcem EE					
GEN-I, d.o.o.		8,4%	14,0%	19,9%	22,1%
Elektro Energija, d.o.o.		26,2%	29,0%	25,2%	22,0%
Elektro Maribor Energija plus, d.o.o.		15,1%	14,8%	14,7%	12,8%
Elektro Celje Energija, d.o.o.		13,2%	14,0%	11,1%	12,0%
E3, d.o.o.		10,0%	10,3%	10,0%	9,5%
HSE, d.o.o.		16,0%	6,3%	6,9%	7,1%
Elektro Gorenjska prodaja, d.o.o.		7,7%	7,8%	8,3%	6,3%
Petrol Energetika, d.o.o.		2,4%	1,5%	2,4%	5,4%
Drugi		0,8%	2,2%	1,5%	2,6%
Tržni deleži dobaviteljev - distribucijsko omrežje EE					
Elektro Energija, d.o.o.	31,6%	31,9%	32,3%	28,7%	25,9%
GEN-I, d.o.o.	6,5%	9,6%	13,4%	19,4%	23,1%
Elektro Maribor Energija plus, d.o.o.	20,5%	18,4%	16,6%	16,7%	15,1%
Elektro Celje Energija, d.o.o.	15,3%	16,1%	14,7%	12,5%	13,9%
E3, d.o.o.	11,3%	12,0%	11,5%	11,4%	11,2%
Elektro Gorenjska prodaja, d.o.o.	8,8%	9,4%	8,7%	9,4%	7,5%
Drugi	5,8%	2,5%	2,7%	1,9%	3,2%

Tržni deleži dobaviteljev vsem odjemalcem EE



Vir: Agencija

Tržni deleži dobaviteljev na distribucijskem omrežju EE

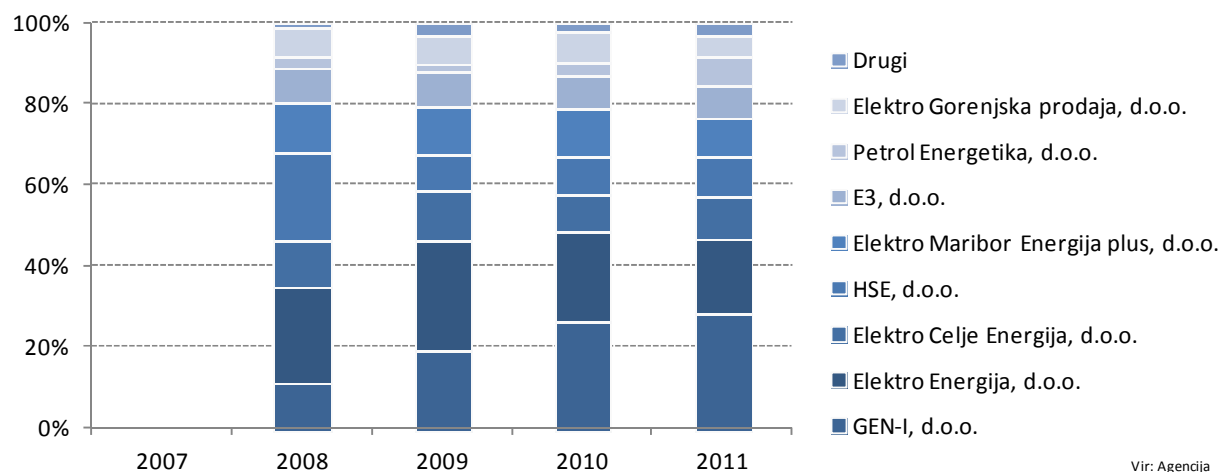


Vir: Agencija

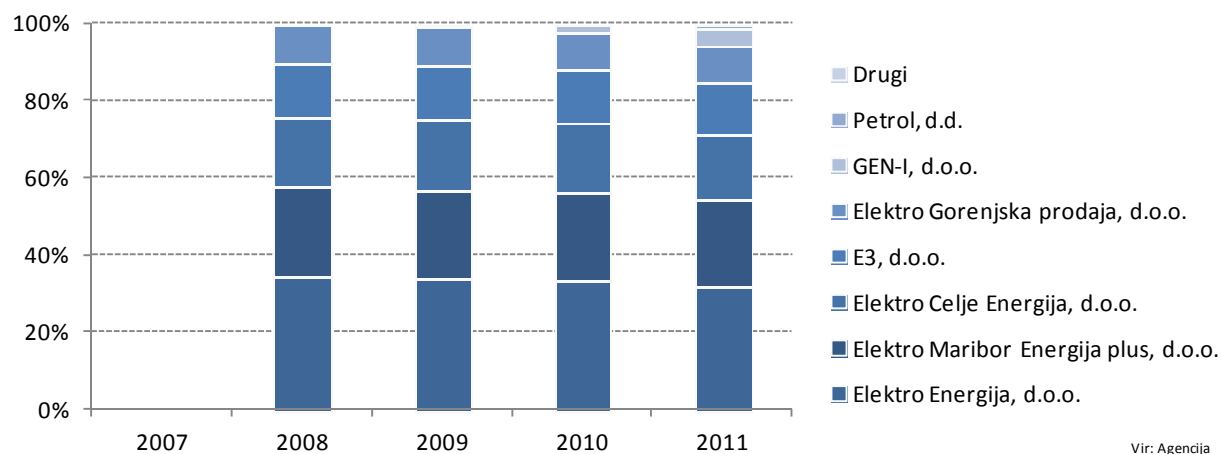
Tržni deleži dobaviteljev na maloprodajnem trgu električne energije 2/2

	2007	2008	2009	2010	2011
Tržni deleži dobaviteljev poslovnim odjemalcem					
GEN-I, d.o.o.		11,2%	19,2%	26,5%	28,2%
Elektro Energija, d.o.o.		23,6%	27,1%	22,2%	18,7%
Elektro Celje Energija, d.o.o.		11,7%	12,5%	8,7%	10,3%
HSE, d.o.o.		21,2%	8,8%	9,4%	9,6%
Elektro Maribor Energija plus, d.o.o.		12,4%	11,5%	11,6%	9,4%
E3, d.o.o.		8,7%	9,0%	8,6%	8,2%
Petrol Energetika, d.o.o.		3,2%	2,1%	3,3%	7,3%
Elektro Gorenjska prodaja, d.o.o.		6,9%	6,8%	7,7%	5,2%
Drugi		1,1%	3,0%	1,9%	3,1%
Tržni deleži dobaviteljev gospodinjstvom odjemalcem					
Elektro Energija, d.o.o.		34,2%	33,8%	33,4%	31,7%
Elektro Maribor Energija plus, d.o.o.		23,5%	23,3%	23,1%	22,6%
Elektro Celje Energija, d.o.o.		17,9%	18,1%	17,5%	17,1%
E3, d.o.o.		14,0%	13,8%	13,8%	13,4%
Elektro Gorenjska prodaja, d.o.o.		10,3%	10,1%	9,8%	9,6%
GEN-I, d.o.o.		0,0%	0,8%	2,2%	4,4%
Petrol, d.d.		0,0%	0,0%	0,1%	1,1%
Drugi		0,0%	0,1%	0,1%	0,2%

Tržni deleži dobaviteljev poslovnim odjemalcem EE



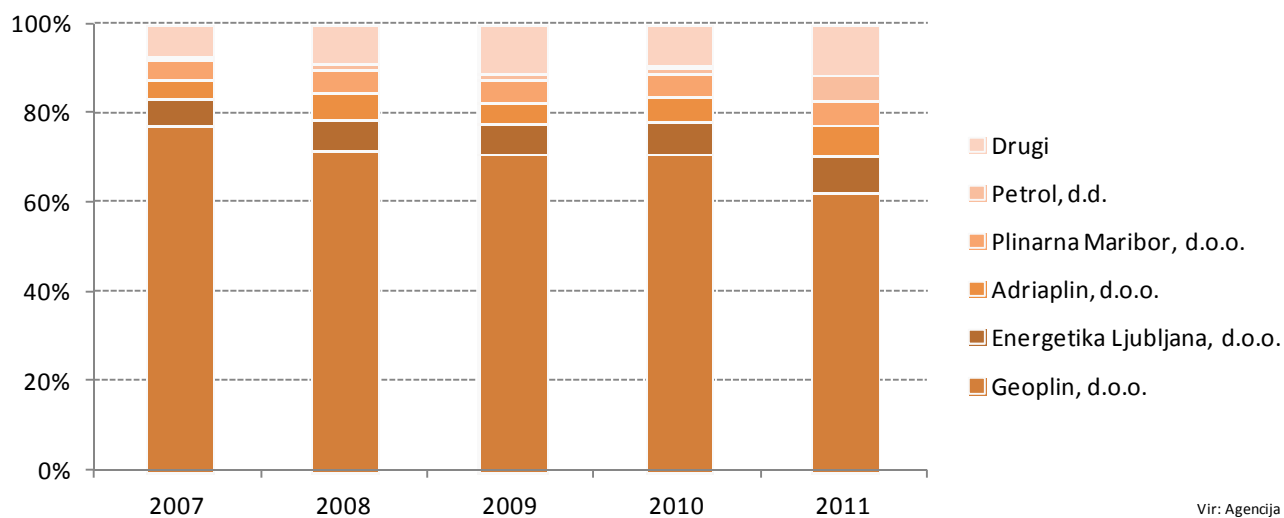
Tržni deleži dobaviteljev gospodinjstvom odjemalcem EE



Tržni deleži dobaviteljev na maloprodajnem trgu zemeljskega plina

	2007	2008	2009	2010	2011
Geoplin, d.o.o.	76,1%	70,2%	69,6%	69,5%	62,2%
Energetika Ljubljana, d.o.o.	5,8%	7,2%	7,0%	7,6%	7,8%
Adriaplin, d.o.o.	4,2%	5,5%	4,6%	5,4%	7,3%
Plinarna Maribor, d.o.o.	4,3%	5,4%	5,4%	5,3%	5,6%
Petrol, d.d.	0,8%	1,1%	1,0%	1,0%	5,5%
Drugi	7,2%	8,9%	10,9%	9,6%	11,6%

Tržni deleži

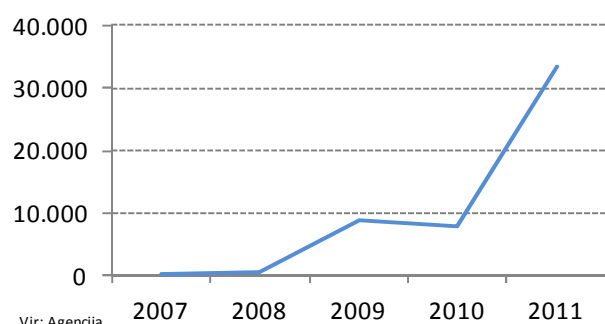


Vir: Agencija

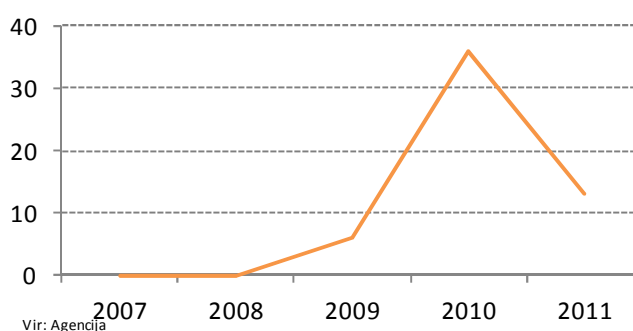
Število menjav dobavitelja električne energije in zemeljskega plina

	2007	2008	2009	2010	2011
Število menjav dobavitelja - gospod. odjem EE	94	591	8.722	7.850	33.518
Udeležene količine EE [GWh]	0	1	52	47	177
Število menjav dobavitelja - poslovni odjem EE	3.601	4.620	4.027	9.932	5.617
Udeležene količine EE [GWh]	468	447	518	1.894	951
Število menjav dobavitelja - gospod. odjem ZP	0	0	6	36	13
Udeležene količine ZP [GWh]	0	0	15	0,37	0,21
Število menjav dobavitelja - poslovni odjem ZP	0	69	162	152	84
Udeležene količine ZP [GWh]	0	56	94,85	67,40	52,41

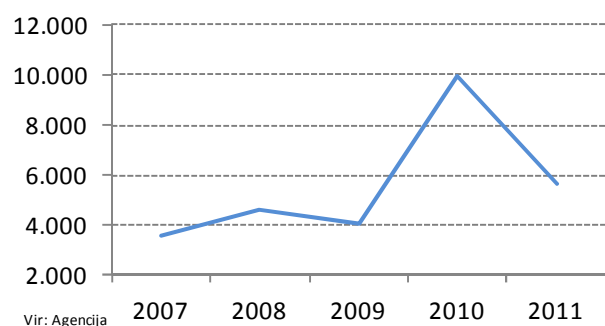
Število menjav dobavitelja - gospod. odjem EE



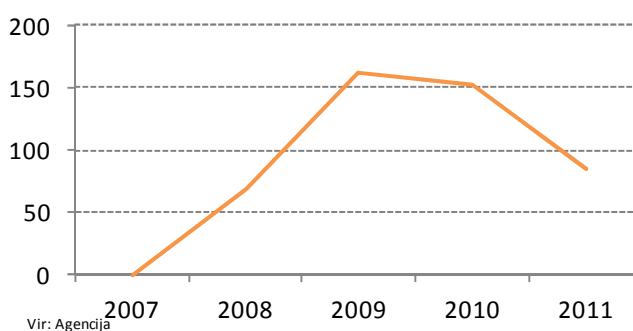
Število menjav dobavitelja - gospod. odjem ZP



Število menjav dobavitelja - poslovni odjem EE



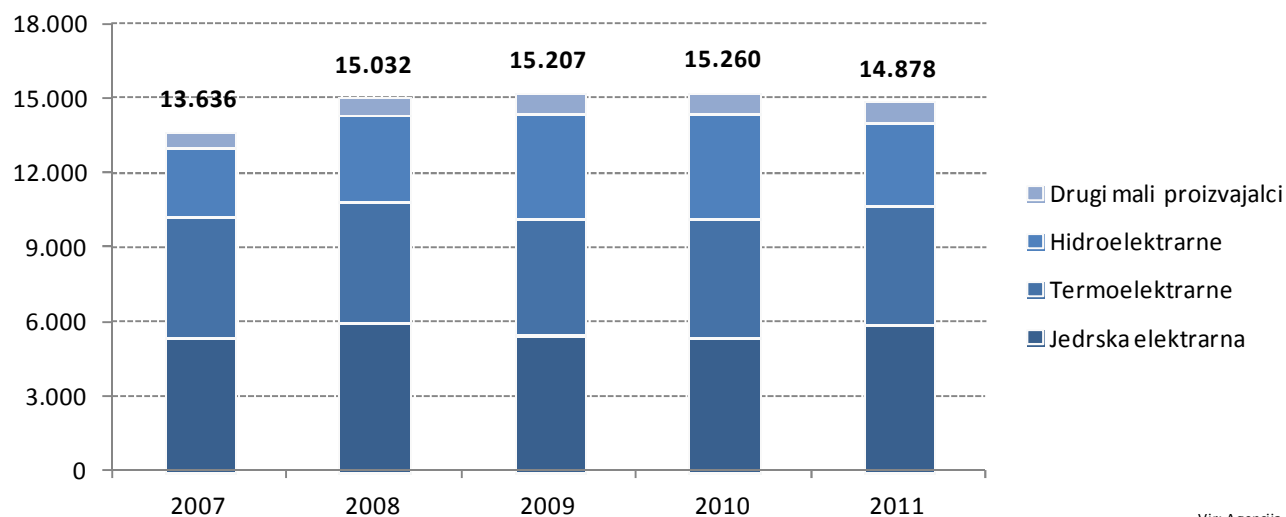
Število menjav dobavitelja - poslovni odjem ZP



Proizvodnja električne energije, inštalirane moči proizvodnih enot

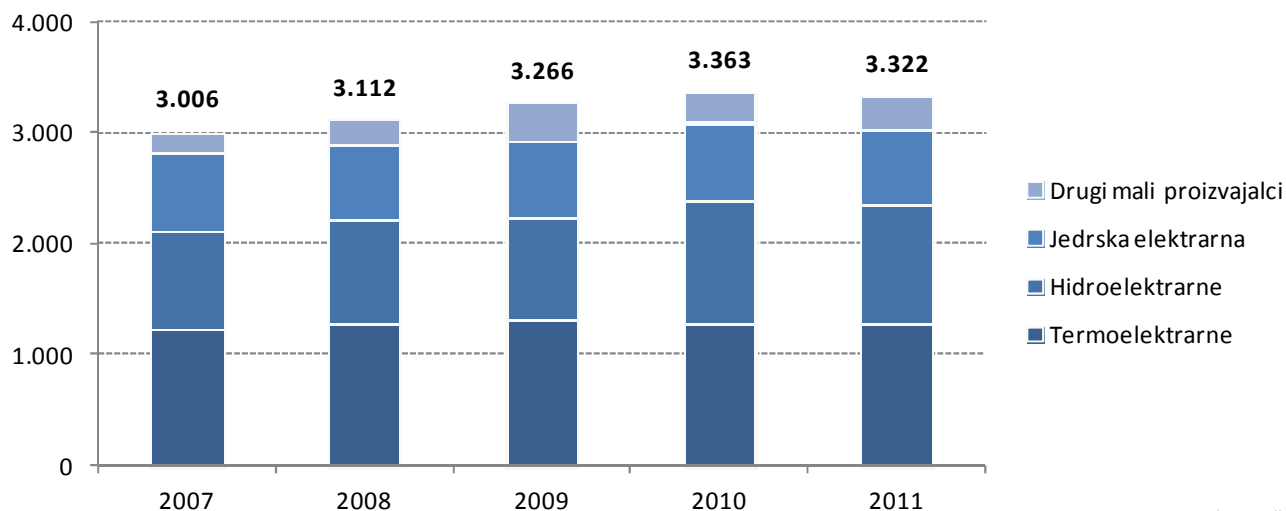
	2007	2008	2009	2010	2011
Proizvodnja EE [GWh]	13.636	15.032	15.207	15.260	14.878
Jedrska elektrarna	5.422	5.970	5.453	5.371	5.899
Termoelektrarne	4.817	4.868	4.700	4.795	4.787
Hidroelektrarne	2.814	3.511	4.277	4.248	3.362
Drugi mali proizvajalci	583	683	777	846	830
Moč na pragu [MW]	3.006	3.112	3.266	3.363	3.322
Termoelektrarne	1.241	1.282	1.305	1.276	1.280
Hidroelektrarne	886	924	926	1.114	1.069
Jedrska elektrarna	696	696	696	696	696
Drugi mali proizvajalci	183	210	339	277	277
Uvoz EE (prenos) [GWh]	6.106	6.224	7.780	8.599	7.029
Izvoz EE (prenos in distribucija) [GWh]	5.878	7.826	10.906	10.745	8.409
Izgube na omrežju (prenos in distribucija) [GWh]	866	810	843	955	272

Proizvodnja EE [GWh]



Vir: Agencija

Moč na pragu [MW]

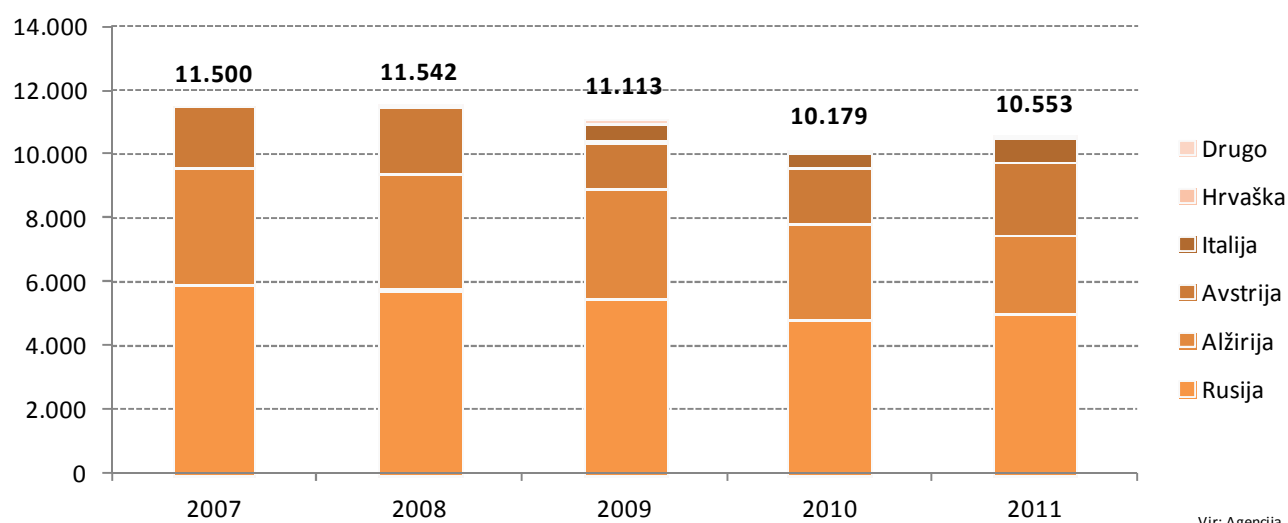


Vir: Agencija

Uvoz zemeljskega plina

	2007	2008	2009	2010	2011
Skupaj uvoz [GWh]	11.500	11.542	11.113	10.179	10.553
Rusija	5.888	5.748	5.511	4.855	5.031
Alžirija	3.713	3.632	3.354	2.946	2.427
Avstrija	1.898	2.134	1.537	1.764	2.339
Italija	0	17	564	492	734
Hrvaška	0	11	12	11	10
Drugo	0	0	135	112	12

Uvoz ZP [GWh]

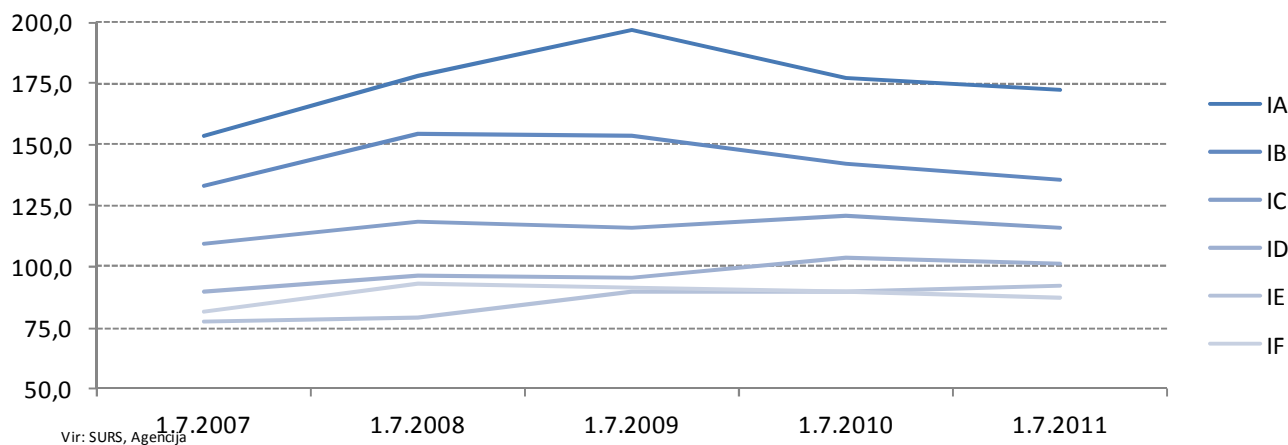


Gibanje končnih cen električne energije za standardne porabniške skupine

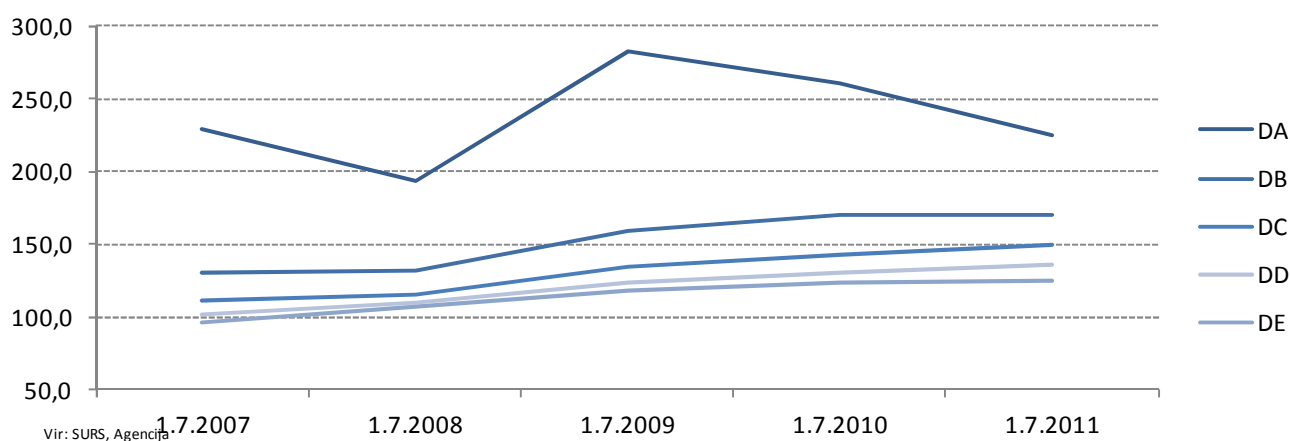
(v cenah so vključene vse dajatve, prispevki in davki)

		1.7.2007	1.7.2008	1.7.2009	1.7.2010	1.7.2011
Negospodinjiski odjem	IA	153,8	178,2	196,9	177,1	172,3
	IB	132,7	154,2	153,2	142,4	135,1
	IC	109,2	118,2	115,5	120,6	115,7
	ID	89,7	96,3	95,7	103,7	101,3
	IE	77,7	78,7	89,8	90,1	92,2
	IF	81,5	93,1	91,0	89,9	87,2
Gospodinjiski odjem	DA	228,8	193,2	282,8	260,3	225,2
	DB	131,0	131,4	159,5	170,0	170,2
	DC	111,6	115,6	134,1	142,6	149,2
	DD	102,1	109,2	123,1	130,2	136,1
	DE	95,8	107,6	117,6	123,3	124,9 ₂

Cene EE za standardne porabniške skupine - poslovni odjem [EUR/MWh]



Cene EE za standardne porabniške skupine - gospodinjiski odjem [EUR/MWh]

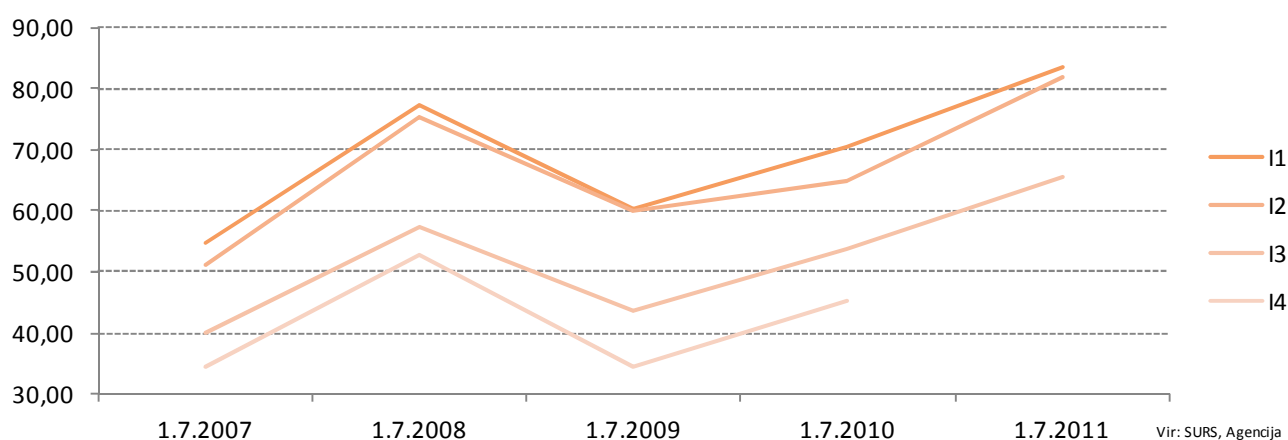


Gibanje končnih cen zemeljskega plina za standardne porabniške skupine

(v cenah so vključene vse dajatve, prispevki in davki)

		1.7.2007	1.7.2008	1.7.2009	1.7.2010	1.7.2011
Negospodinjski odjem	I1	54,83	77,34	60,32	70,45	83,35
	I2	51,01	75,23	59,97	65,00	81,99
	I3	40,14	57,48	43,64	53,62	65,38
	I4	34,41	52,79	34,31	45,29	
Gospodinjski odjem	D1	65,65	94,11	80,47	77,81	93,76
	D2	53,48	74,78	56,61	70,68	83,28
	D3	50,95	70,51	53,67	66,52	73,51 ³

Cene ZP za standardne porabniške skupine - poslovni odjem [EUR/MWh]



Cene ZP za standardne porabniške skupine - gospodinjski odjem [EUR/MWh]



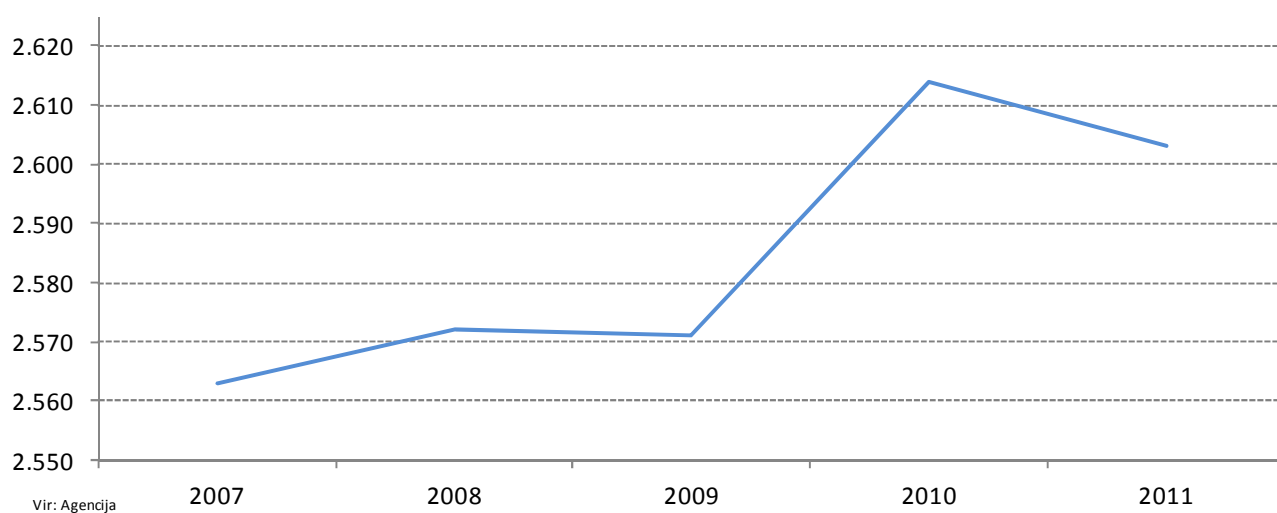
3

I1	< 277,77 MWh/leto	D1	< 5,55 MWh/leto
I2	277,77 MWh/leto do 2777,77 MWh/leto	D2	5,55 MWh/leto do 55,55 MWh/leto
I3	2777,77 MWh/leto do 27777,77 MWh/leto	D3	>= 55,55 MWh/leto
I4	>= 27777,77 MWh/leto		

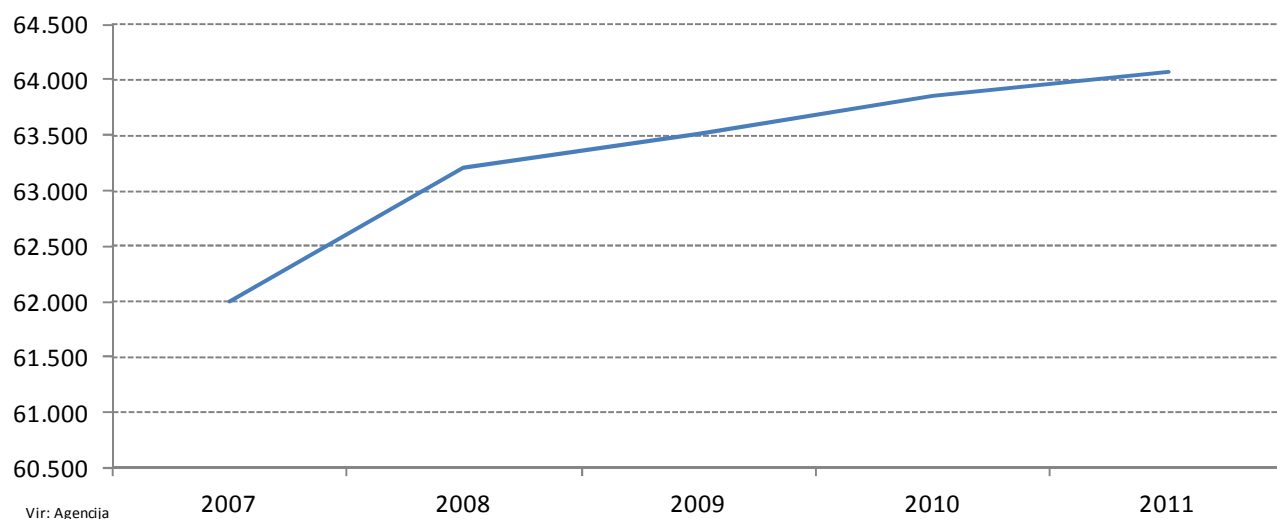
Dolžina omrežja električne energije

	2007	2008	2009	2010	2011
Skupna dolžina prenosnega omrežja [km]	2.563	2.572	2.571	2.614	2.603
400 kV	508	508	508	508	508
220 kV	328	328	328	328	328
110 kV	1.727	1.736	1.735	1.778	1.767
Skupna dolžina distribucijskega omrežja [km]	62.000	63.208	63.518	63.862	64.062
110 kV	793	793	805	814	835
35, 20 in 10 kV	17.215	17.455	17.540	17.545	17.571
0,4 kV	43.992	44.960	45.173	45.503	45.656

Skupna dolžina prenosnega omrežja [km]



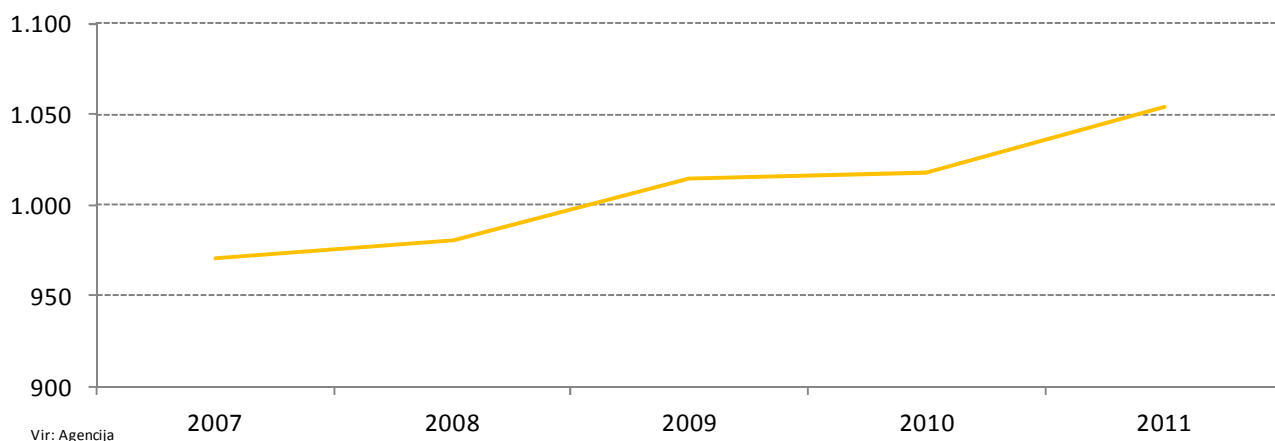
Skupna dolžina distribucijskega omrežja [km]



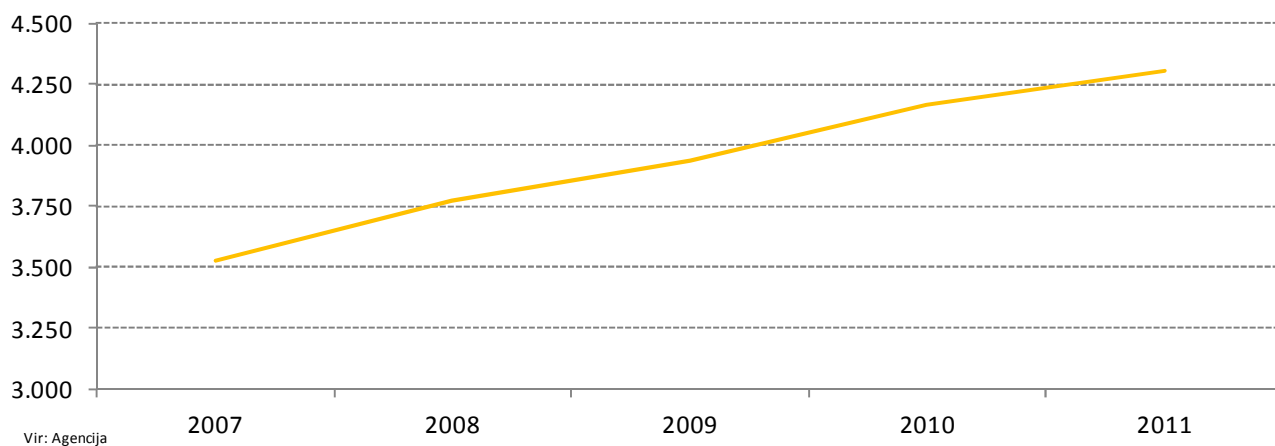
Dolžina omrežja zemeljskega plina

	2007	2008	2009	2010	2011
Skupna dolžina prenosnega omrežja [km]	970	980	1.015	1.018	1.054
>16 bar do ≤80 bar	759,14	770,86	805,76	809,33	845,09
>4 bar do ≤16 bar	152,15	151,54	150,47	150,52	150,50
>1 bar do ≤4 bar	37,97	36,70	36,78	36,77	36,35
>250 mbar do ≤1 bar	20,75	20,01	20,03	20,12	20,16
>100 mbar do ≤250 mbar	0	0	0	0	0
>30 mbar do ≤100 mbar	0	0,25	0,26	1,24	1,50
≤30 mbar	0	1	1,24	0,00	0
Skupna dolžina distribucijskega omrežja [km]	3.525	3.769	3.938	4.163	4.305
>4 bar do ≤16 bar	39,39	33,55	79,97	93,90	47,17
>1 bar do ≤4 bar	1.040,20	1.169,31	1.245,03	1.336,55	1.462,23
>250 mbar do ≤1 bar	451,44	468,25	479,35	487,71	481,71
>100 mbar do ≤250 mbar	288,82	330,11	332,25	127,06	141,98
>30 mbar do ≤100 mbar	1.501,38	1.562,72	1.594,55	1.909,80	1.962,54
do ≤30 mbar	204,00	205,50	207,10	208,20	208,87

Skupna dolžina prenosnega omrežja [km]



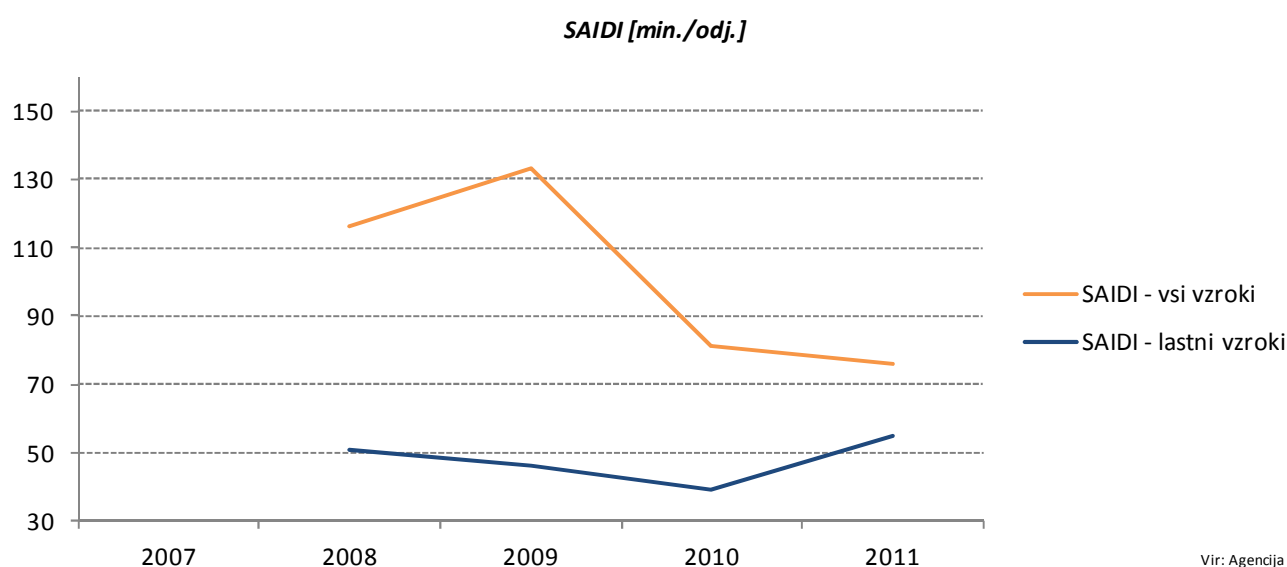
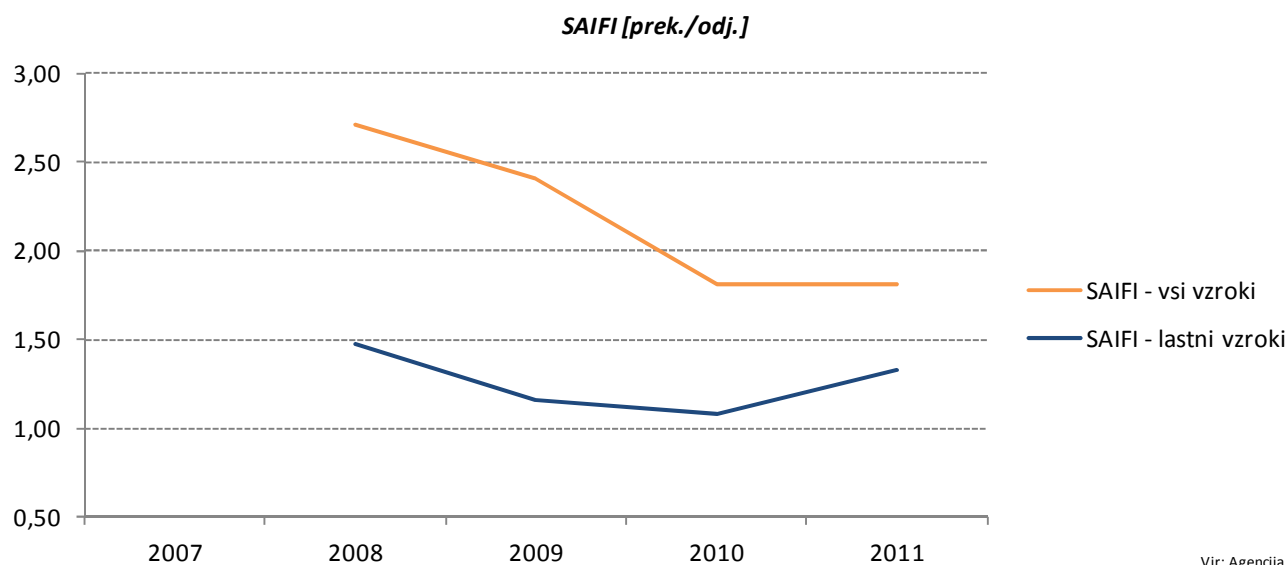
Skupna dolžina distribucijskega omrežja [km]



Kazalnika neprekinjenosti napajanja električne energije SAIFI, SAIDI

	2007	2008	2009	2010	2011
SAIFI - lastni vzroki		1.47	1.16	1.08	1.33
SAIFI - vsi vzroki		2.71	2.40	1.81	1.81
SAIDI - lastni vzroki		51	46	39	55
SAIDI - vsi vzroki		116	133	81	76

4



⁴ SAIFI – (ang. System Average Interruption Frequency Index), parameter povprečnega števila prekinitev (frekvence) v sistemu [prek./odj.]

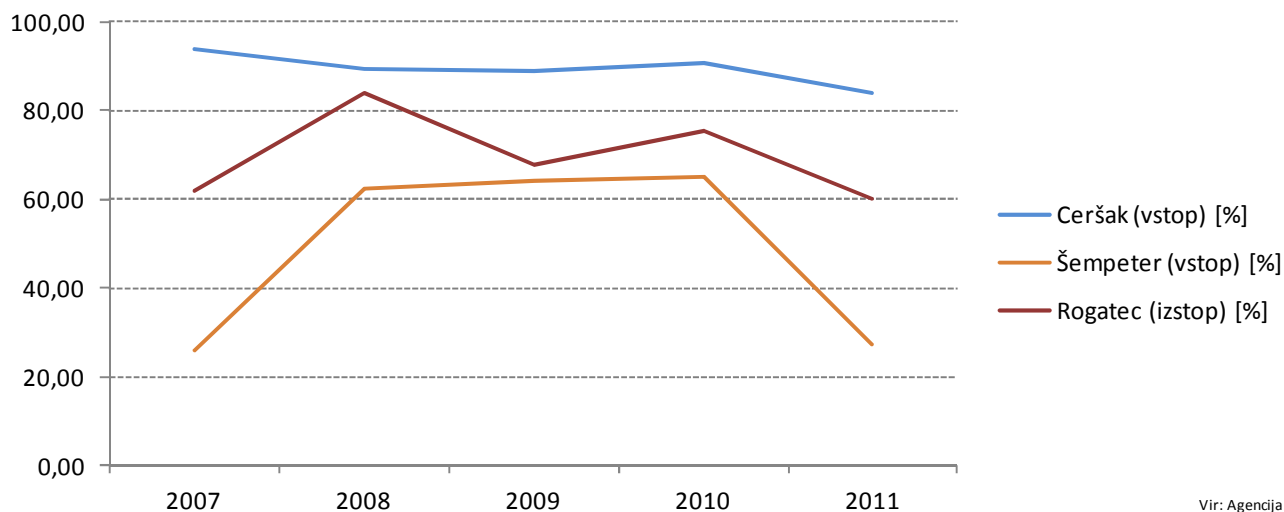
SAIDI – (ang. System Average Interruption Duration Index), parameter povprečnega trajanja prekinitev v sistemu [min./odj.]

Kazalnika SAIFI in SAIDI predstavljata raven neprekinjenosti napajanja SN izvodov distribucijskega omrežja.

Največje povprečne mesečne izkoriščenosti v mejnih točkah prenosnega omrežja zemeljskega plina

	2007	2008	2009	2010	2011
Ceršak (vstop) [%]	93,75	89,32	88,75	90,53	83,85
Šempeter (vstop) [%]	25,80	62,33	64,06	64,96	27,21
Rogatec (izstop) [%]	61,71	83,69	67,85	75,20	60,12

Največje povprečne mesečne izkoriščenosti zmogljivosti v mejnih točkah

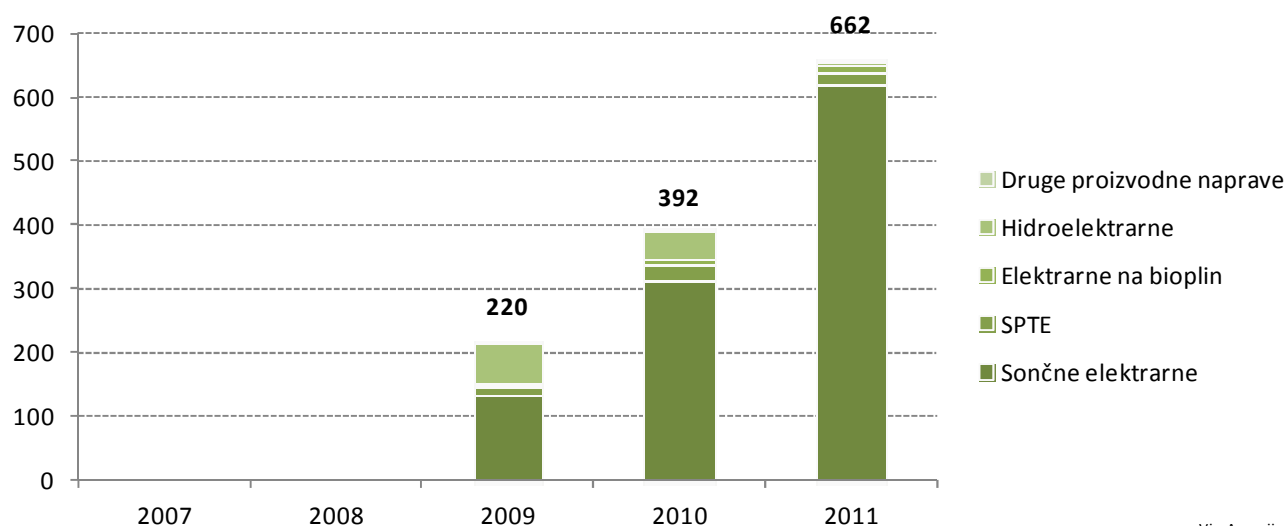


Vir: Agencija

Število izdanih odločb o dodelitvi podpor proizvodnim napravam iz OVE/SPTE in njihove nazivne električne moči

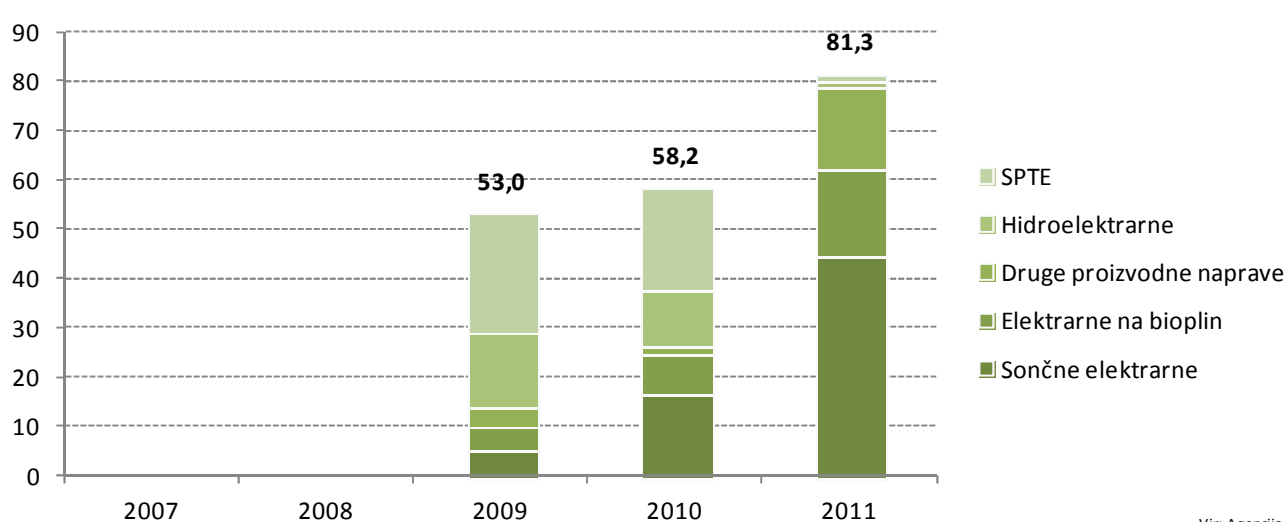
	2007	2008	2009	2010	2011
Število izdanih odločb o podpori			220	392	662
Sončne elektrarne			136	314	620
SPTE			11	25	18
Elektrarne na bioplin			2	8	13
Hidroelektrarne			66	44	6
Druge proizvodne naprave			5	1	5
Nazivne električne moči proizvodnih naprav [MW]			53,0	58,2	81,3
Sončne elektrarne			5,1	16,7	44,3
Elektrarne na bioplin			5,2	8,0	17,9
Druge proizvodne naprave			3,3	1,7	16,5
Hidroelektrarne			15,7	11,1	1,4
SPTE			23,7	20,7	1,2

Število izdanih odločb o podpori



Vir: Agencija

Nazivne električne moči proizvodnih naprav [MW]



Vir: Agencija

O poročilu

Podatki za izdelavo poročila o pomembnejših kazalnikih na področju oskrbe z električno energijo in zemeljskim plinom so pridobljeni iz javno dostopnih baz podatkov in od podjetij, ki se ukvarjajo s prenosom, distribucijo, prodajo in proizvodnjo električne energije in zemeljskega plina.

Za večjo stopnjo primerljivosti so podatki za zemeljski plin iz standardnih kubičnih metrov Sm³ preračunani v kWh ali ustrezno večjo enoto. Za preračun je bil trenutno uporabljen pretvornik 1 Sm³ je 10 kWh. Ob morebitni spremembi tega faktorja bodo vrednosti v poročilu ustrezno preračunane. Sprememba bo v poročilu jasno navedena.

Za izdelavo in podajanje dodatnih informacij o vsebini poročila sta na agenciji pristojna:

Splošne vsebine in zemeljski plin

Aleš Osrajnik

Tel.: (02) 23 40 300 (334)

Elektronski naslov: ales.osrajnik@agen-rs.si

Električna energija

Bojan Mlaj

Tel.: (02) 23 40 300 (322)

Elektronski naslov: bojan.mlaj@agen-rs.si