



---

# Pomembnejši kazalniki na področju oskrbe z električno energijo in zemeljskim plinom za leto 2013

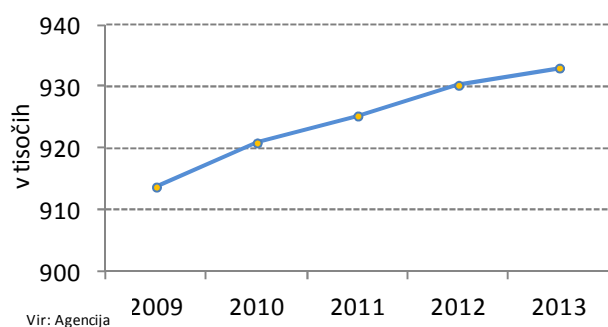
---

Maj, 2014

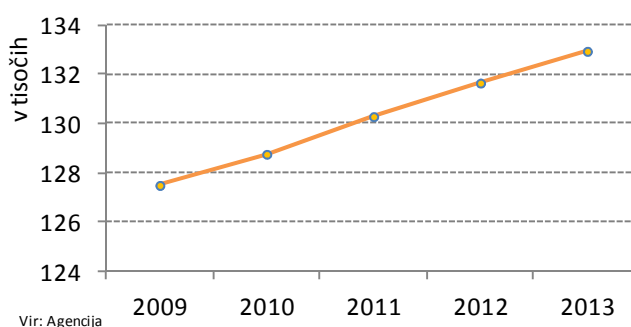
## Osnovni statistični kazalniki

	2009	2010	2011	2012	2013
Število odjemalcev električne energije (EE)	913.761	920.911	925.283	930.244	933.041
Število negospodinjских odjemalcev	102.479	103.187	103.955	105.046	105.139
Število gospodinjских odjemalcev	811.282	817.724	821.328	825.198	827.902
Število odjemalcev zemeljskega plina (ZP)	127.509	128.769	130.293	131.652	132.939
Število negospodinjских odjemalcev	12.910	12.755	12.730	13.498	13.471
Število gospodinjских odjemalcev	114.599	116.014	117.563	118.154	119.468
Poraba EE [kWh/na prebivalca]	5.491	5.931	6.076	6.135	6.218
Poraba ZP [kWh/na prebivalca]	4.973	5.121	4.398	4.187	4.095
BDP/prebivalca [EUR]	17.047	17.602	17.361	17.224	17.128
Stopnja rasti BDP/prebivalca [%]	-7,8	1,2	-0,2	-2,3	-1,2
Inflacija [%]	1,8	1,9	2,0	2,7	0,7

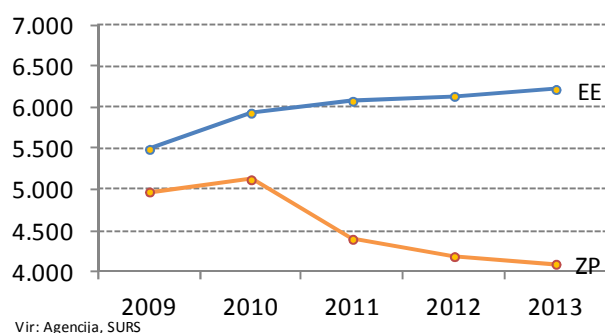
Število odjemalcev električne energije (EE)



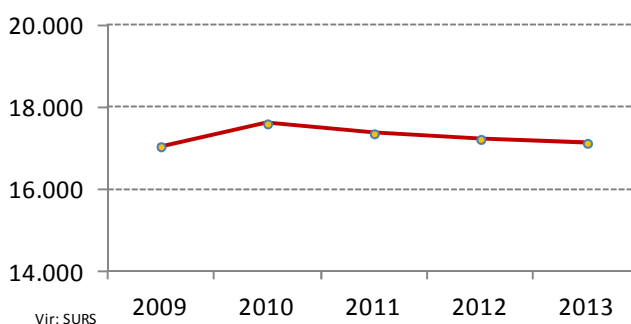
Število odjemalcev zemeljskega plina (ZP)



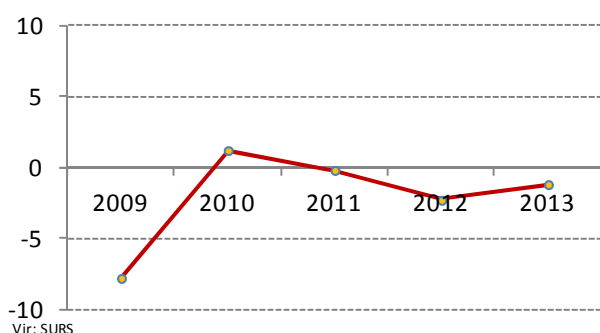
Poraba EE in ZP na prebivalca [kWh]



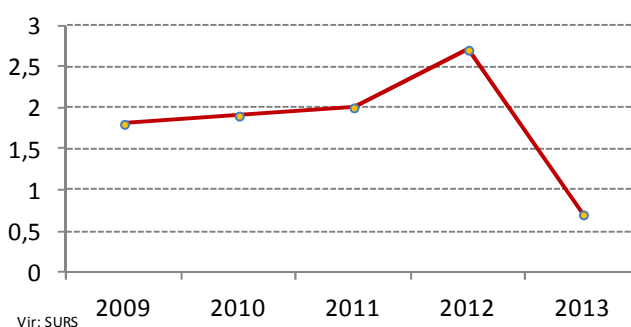
BDP/prebivalca [EUR]



Stopnja rasti BDP/prebivalca [%]



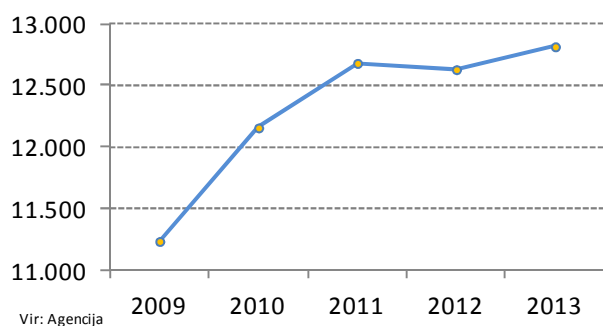
Inflacija [%]



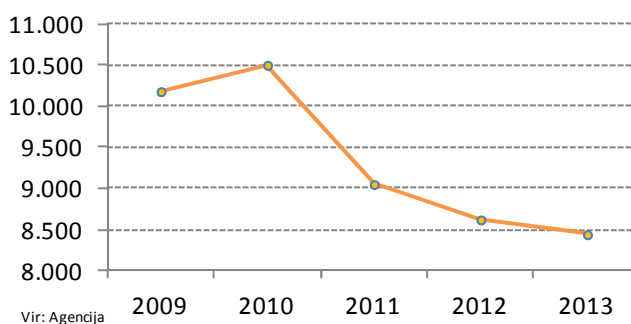
## Poraba električne energije in zemeljskega plina

	2009	2010	2011	2012	2013
<b>Poraba EE [GWh]</b>	<b>11.239</b>	<b>12.159</b>	<b>12.682</b>	<b>12.631</b>	<b>12.816</b>
Poraba EE - gospodinjiski odjemalci	3.161	3.219	3.211	3.179	3.228
Poraba EE - negospodinjiski odjemalci	8.078	8.940	9.471	9.452	9.588
<b>Poraba ZP [GWh]</b>	<b>10.179</b>	<b>10.500</b>	<b>9.050</b>	<b>8.620</b>	<b>8.441</b>
Poraba ZP - gospodinjiski odjemalci	1.158	1.256	1.170	1.110	1.160
Poraba ZP - negospodinjiski odjemalci	9.021	9.244	7.880	7.510	7.281

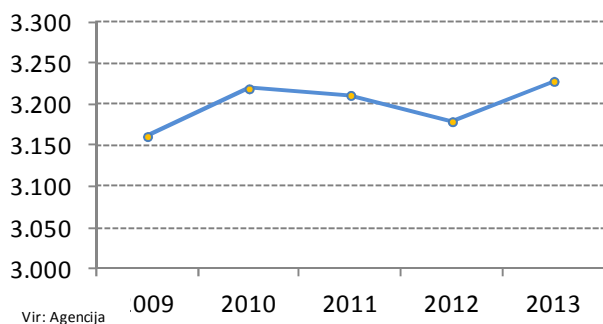
**Poraba EE [GWh]**



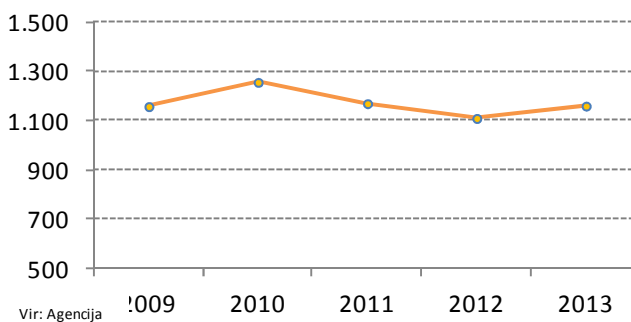
**Poraba ZP [GWh]**



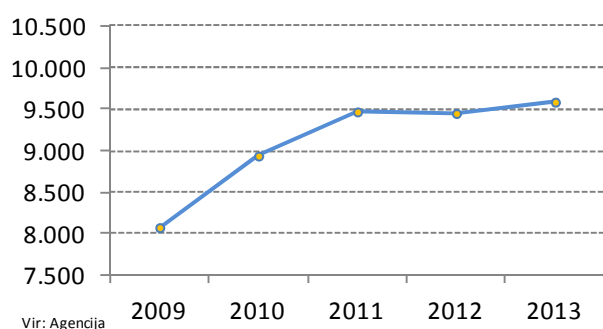
**Poraba EE - gospodinjiski odjemalci [GWh]**



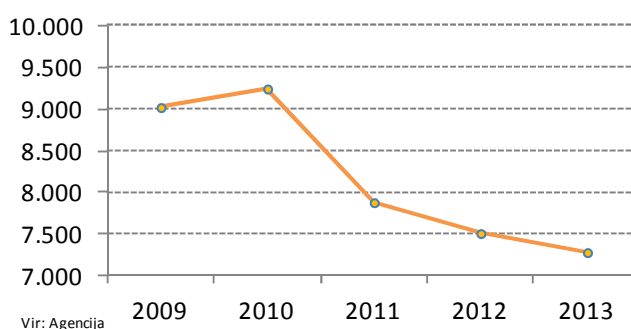
**Poraba ZP - gospodinjiski odjemalci [GWh]**



**Poraba EE - negospodinjiski odjemalci [GWh]**



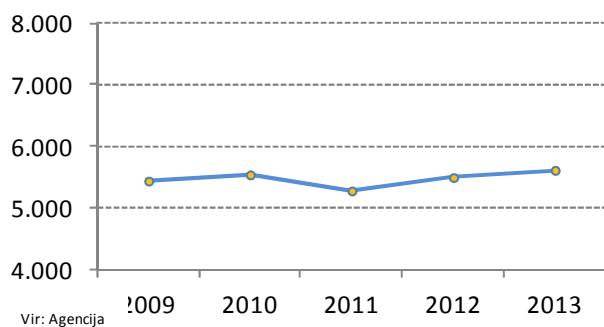
**Poraba ZP - negospodinjiski odjem. [GWh]**



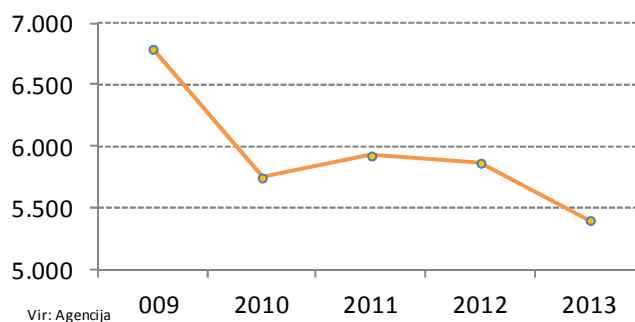
## Kazalnik koncentracije trga

	2009	2010	2011	2012	2013
HHI za proizvodnjo EE na prenosu	5.446	5.546	5.286	5.503	5.620
HHI za maloprodajni trg EE	1.668	1.597	1.498	1.575	1.479
HHI za veleprodajni trg ZP	6.791	5.748	5.926	5.868	5.404
HHI za maloprodajni trg ZP	5.063	4.969	4.035	4.186	3.551 <sup>1</sup>

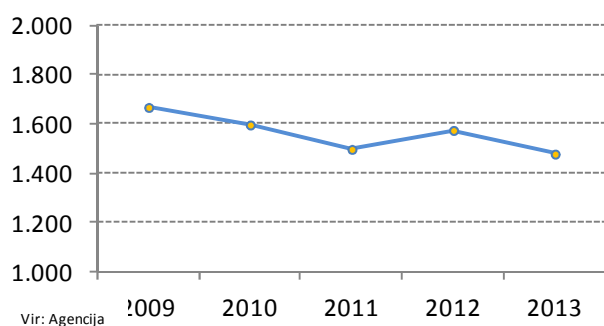
**HHI za proizvodnjo EE na prenosu**



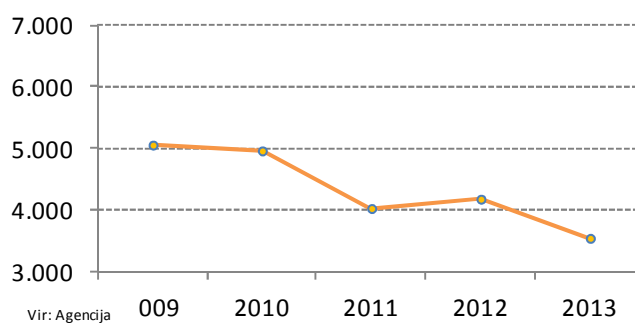
**HHI za veleprodajni trg ZP**



**HHI za maloprodajni trg EE**



**HHI za maloprodajni trg ZP**

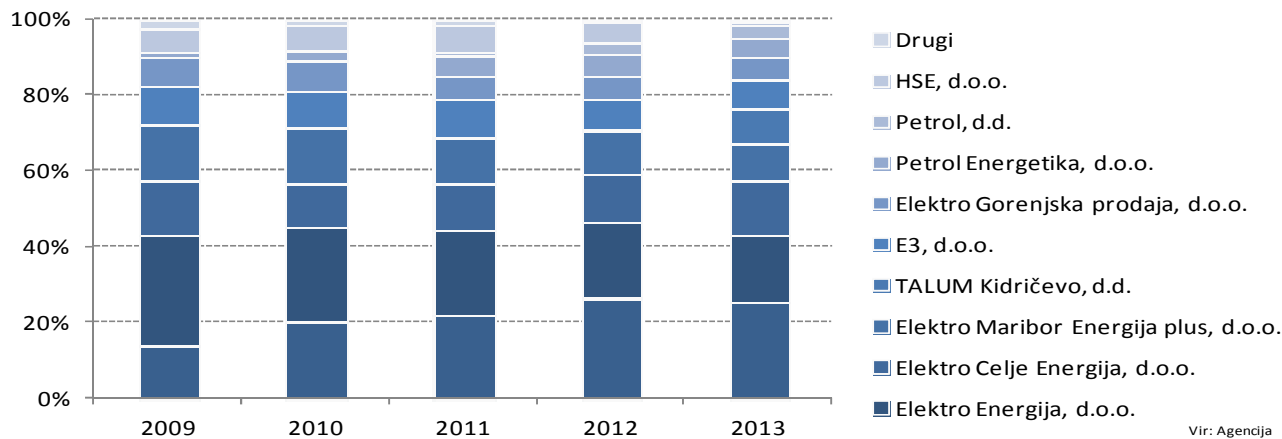


<sup>1</sup> HHI - Herfindahl-Hirschmanov indeks je merilo za velikost podjetji v odnosu do celotne panoge in je indikator stopnje konkurenčnosti med podjetji. Njegova vrednost se nahaja med 0 in 10000. Višji kot je indeks, višja je stopnja koncentracije, in nižji kot je indeks, nižja je stopnja koncentracije tržne moči. Na podlagi vrednosti indeksa je mogoče sklepati na konkurenčnost v panogi. Višje vrednosti so lahko znak manjše konkurenčnosti, in obratno, nižje vrednosti lahko pomenijo višjo konkurenčnost.

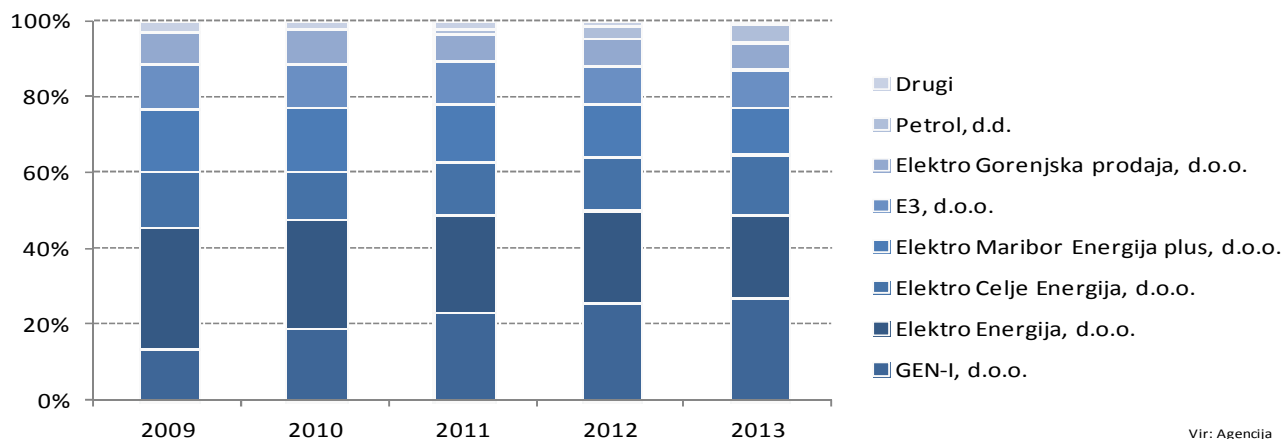
## Tržni deleži dobaviteljev na maloprodajnem trgu električne energije 1/2

	2009	2010	2011	2012	2013
<b>Tržni deleži dobaviteljev vsem odjemalcem EE</b>					
GEN-I, d.o.o.	14,0%	19,9%	22,1%	26,2%	25,7%
Elektro Energija, d.o.o.	29,0%	25,2%	22,0%	20,4%	17,4%
Elektro Celje Energija, d.o.o.	14,0%	11,1%	12,0%	12,2%	14,0%
Elektro Maribor Energija plus, d.o.o.	14,8%	14,7%	12,8%	11,9%	10,2%
TALUM Kidričevo, d.d.	0,0%	0,0%	0,0%	0,0%	9,1%
E3, d.o.o.	10,3%	10,0%	9,5%	8,1%	7,8%
Elektro Gorenjska prodaja, d.o.o.	7,8%	8,3%	6,3%	6,1%	5,5%
Petrol Energetika, d.o.o.	1,5%	2,4%	5,4%	5,6%	5,2%
Petrol, d.d.	0,0%	0,0%	1,1%	2,7%	3,5%
HSE, d.o.o.	6,3%	6,9%	7,1%	5,9%	1,1%
Drugi	2,2%	1,4%	1,4%	0,7%	0,4%
<b>Tržni deleži dobaviteljev - distribucijsko omrežje EE</b>					
GEN-I, d.o.o.	13,4%	19,4%	23,1%	25,9%	27,4%
Elektro Energija, d.o.o.	32,3%	28,7%	25,9%	24,1%	21,8%
Elektro Celje Energija, d.o.o.	14,7%	12,5%	13,9%	14,3%	15,5%
Elektro Maribor Energija plus, d.o.o.	16,6%	16,7%	15,1%	14,0%	12,8%
E3, d.o.o.	11,5%	11,4%	11,2%	9,6%	9,8%
Elektro Gorenjska prodaja, d.o.o.	8,7%	9,4%	7,5%	7,2%	7,0%
Petrol, d.d.	0,0%	0,0%	1,4%	3,7%	4,8%
Drugi	2,7%	1,9%	1,9%	1,1%	0,8%

Tržni deleži dobaviteljev vsem odjemalcem EE



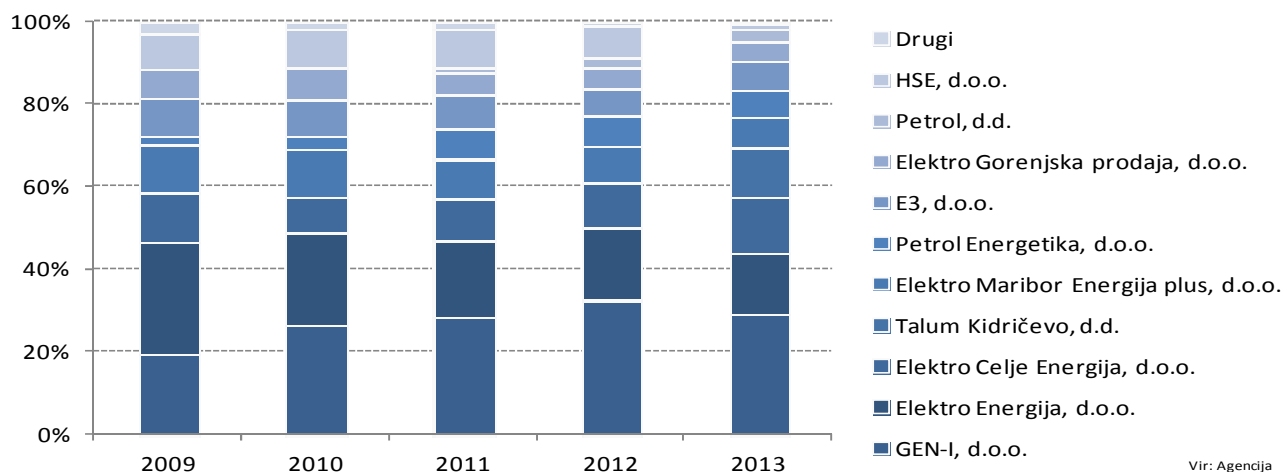
Tržni deleži dobaviteljev na distribucijskem omrežju EE



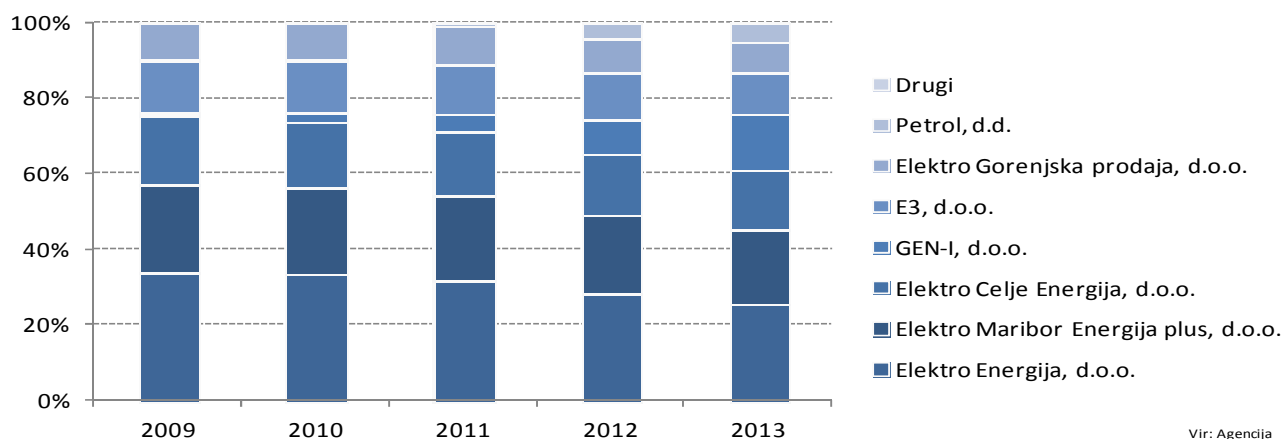
## Tržni deleži dobaviteljev na maloprodajnem trgu električne energije 2/2

	2009	2010	2011	2012	2013
<b>Tržni deleži dobaviteljev poslovnim odjemalcem</b>					
GEN-I, d.o.o.	19,2%	26,5%	28,2%	32,4%	29,3%
Elektro Energija, d.o.o.	27,1%	22,2%	18,7%	17,7%	14,7%
Elektro Celje Energija, d.o.o.	12,5%	8,7%	10,3%	10,9%	13,5%
Talum Kidričevo, d.d.	0,0%	0,0%	0,0%	0,0%	12,1%
Elektro Maribor Energija plus, d.o.o.	11,5%	11,6%	9,4%	8,7%	7,1%
Petrol Energetika, d.o.o.	2,1%	3,3%	7,3%	7,4%	6,7%
E3, d.o.o.	9,0%	8,6%	8,2%	6,6%	6,7%
Elektro Gorenjska prodaja, d.o.o.	6,8%	7,7%	5,2%	5,1%	4,7%
Petrol, d.d.	0,0%	0,0%	1,2%	2,3%	3,1%
HSE, d.o.o.	8,8%	9,4%	9,6%	8,0%	1,5%
Drugi	3,0%	1,9%	1,9%	0,9%	0,5%
<b>ržni deleži dobaviteljev gospodinjiskim odjemalcem</b>					
Elektro Energija, d.o.o.	33,8%	33,4%	31,7%	28,1%	25,5%
Elektro Maribor Energija plus, d.o.o.	23,3%	23,1%	22,6%	21,0%	19,6%
Elektro Celje Energija, d.o.o.	18,1%	17,5%	17,1%	16,2%	15,7%
GEN-I, d.o.o.	0,8%	2,2%	4,4%	8,7%	14,6%
E3, d.o.o.	13,8%	13,8%	13,4%	12,6%	11,2%
Elektro Gorenjska prodaja, d.o.o.	10,1%	9,8%	9,6%	9,0%	8,1%
Petrol, d.d.	0,0%	0,1%	1,1%	3,8%	4,7%
Drugi	0,1%	0,1%	0,2%	0,4%	0,5%

Tržni deleži dobaviteljev poslovnim odjemalcem EE



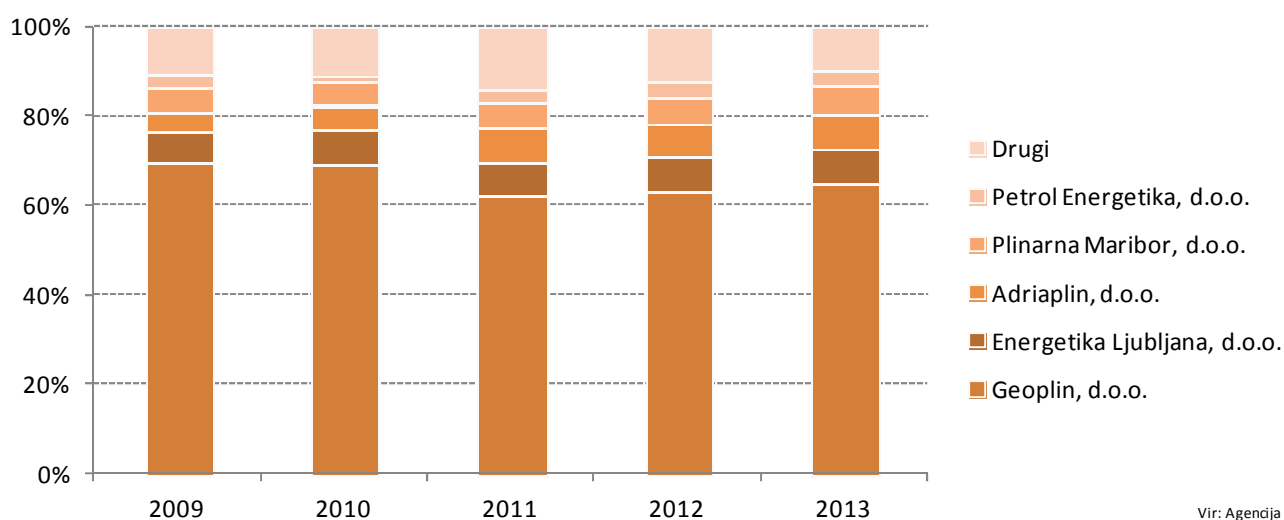
Tržni deleži dobaviteljev gospodinjiskim odjemalcem EE



## Tržni deleži dobaviteljev na maloprodajnem trgu zemeljskega plina

	2009	2010	2011	2012	2013
Geoplin, d.o.o.	69,6%	69,5%	62,2%	63,3%	57,7%
GEN-I, d.o.o.	0,0%	0,0%	0,0%	-	8,2%
Adriaplin, d.o.o.	4,6%	5,4%	7,3%	7,2%	7,1%
Energetika Ljubljana, d.o.o.	7,0%	7,6%	7,8%	7,8%	6,7%
Plinarna Maribor, d.o.o.	5,4%	5,3%	5,6%	5,9%	5,3%
Petrol Energetika, d.o.o.	3,0%	1,2%	3,2%	3,6%	3,3%
Petrol, d.d.	-	-	-	-	3,13%
Drugi	10,4%	10,9%	13,9%	12,3%	8,6%

Tržni deleži

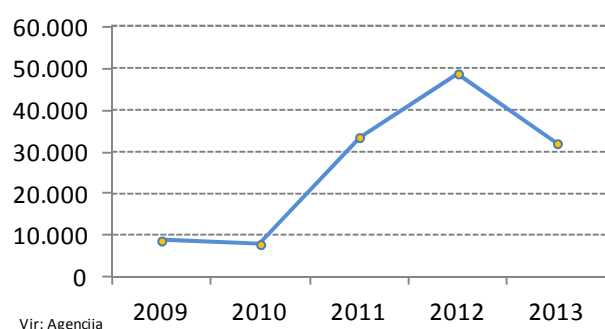


Vir: Agencija

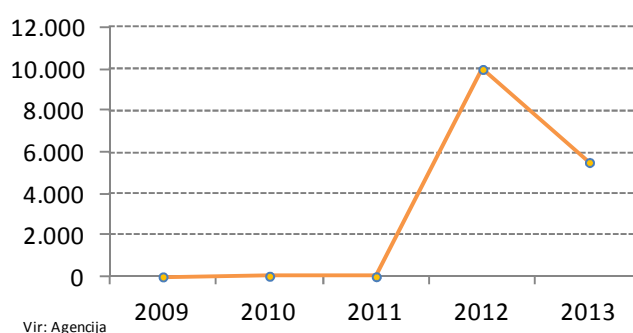
## Število menjav dobavitelja električne energije in zemeljskega plina

	2009	2010	2011	2012	2013
Število menjav dobavitelja - gospod. odjem EE	8.722	7.850	33.518	48.794	32.068
Udeležene količine EE [GWh]	52	47	177	229	144
Število menjav dobavitelja - poslovni odjem EE	4.027	9.932	5.617	6.487	14.998
Udeležene količine EE [GWh]	518	1.894	951	1.124	2.883
Število menjav dobavitelja - gospod. odjem ZP	6	36	13	9.985	5.510
Udeležene količine ZP [GWh]	15	0	0,21	130,90	92,90
Število menjav dobavitelja - poslovni odjem ZP	162	152	84	1.302	1.106
Udeležene količine ZP [GWh]	95	67,40	52,41	152,90	270,53

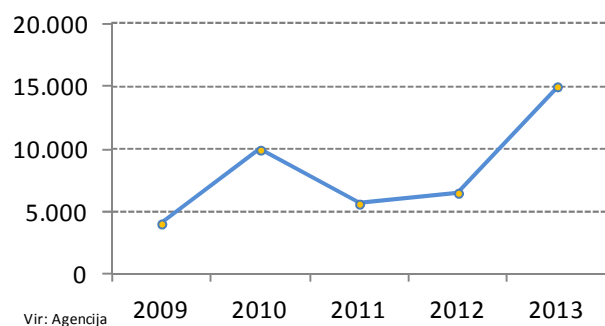
Število menjav dobavitelja - gospod. odjem EE



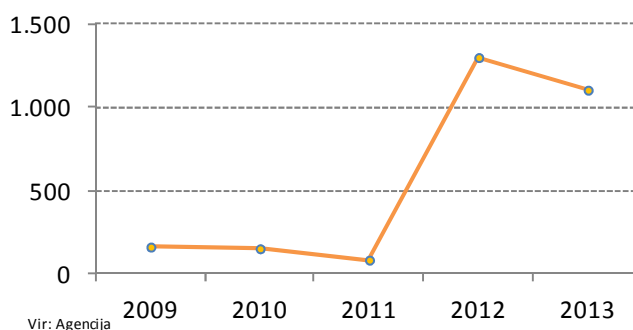
Število menjav dobavitelja - gospod. odjem ZP



Število menjav dobavitelja - poslovni odjem EE



Število menjav dobavitelja - poslovni odjem ZP

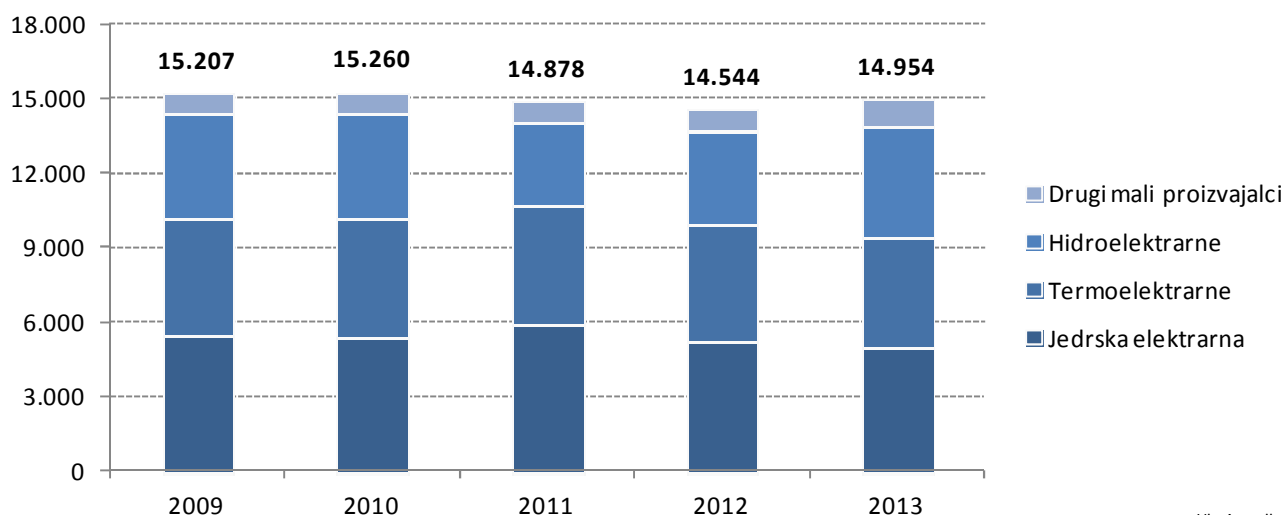




## Proizvodnja električne energije, inštalirane moči proizvodnih enot

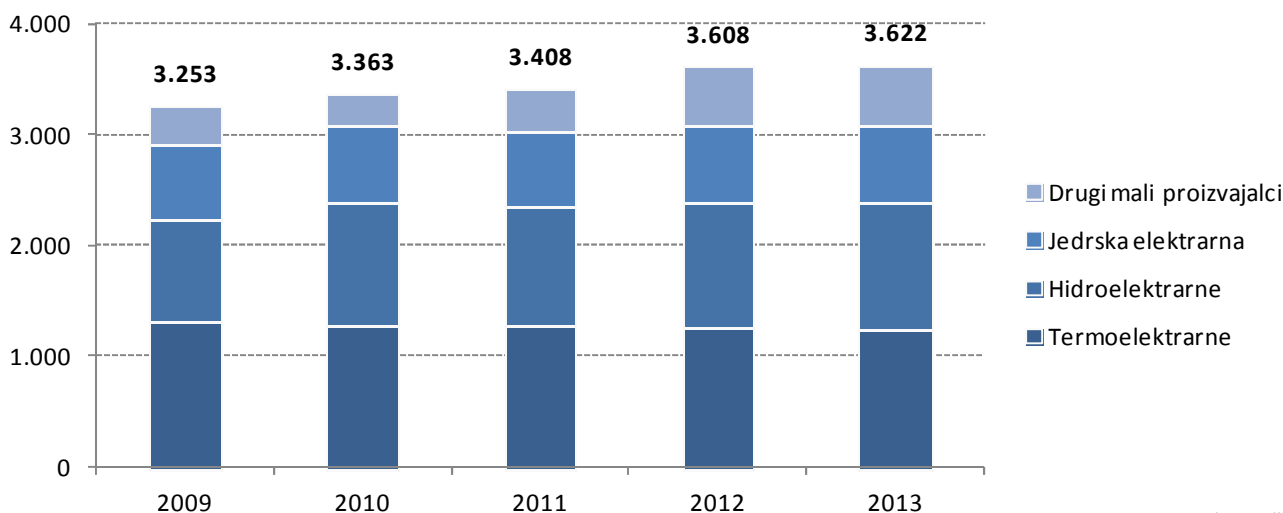
	2009	2010	2011	2012	2013
Proizvodnja EE [GWh]	15.207	15.260	14.878	14.544	14.954
Jedrska elektrarna	5.453	5.371	5.899	5.232	5.023
Termoelektrarne	4.700	4.795	4.787	4.691	4.381
Hidroelektrarne	4.277	4.248	3.362	3.768	4.480
Drugi mali proizvajalci	777	846	830	853	1.070
Moč na pragu [MW]	3.253	3.363	3.408	3.608	3.622
Termoelektrarne	1.305	1.276	1.280	1.258	1.240
Hidroelektrarne	926	1.114	1.069	1.142	1.154
Jedrska elektrarna	683	696	696	696	696
Drugi mali proizvajalci	339	277	363	512	532
Uvoz EE (prenos) [GWh]	7.780	8.599	7.029	7.452	7.521
Izvoz EE (prenos in distribucija) [GWh]	10.906	10.745	8.409	8.491	8.812
Izgube na omrežju (prenos in distribucija) [GWh]	843	955	816	875	849

Proizvodnja EE [GWh]



Vir: Agencija

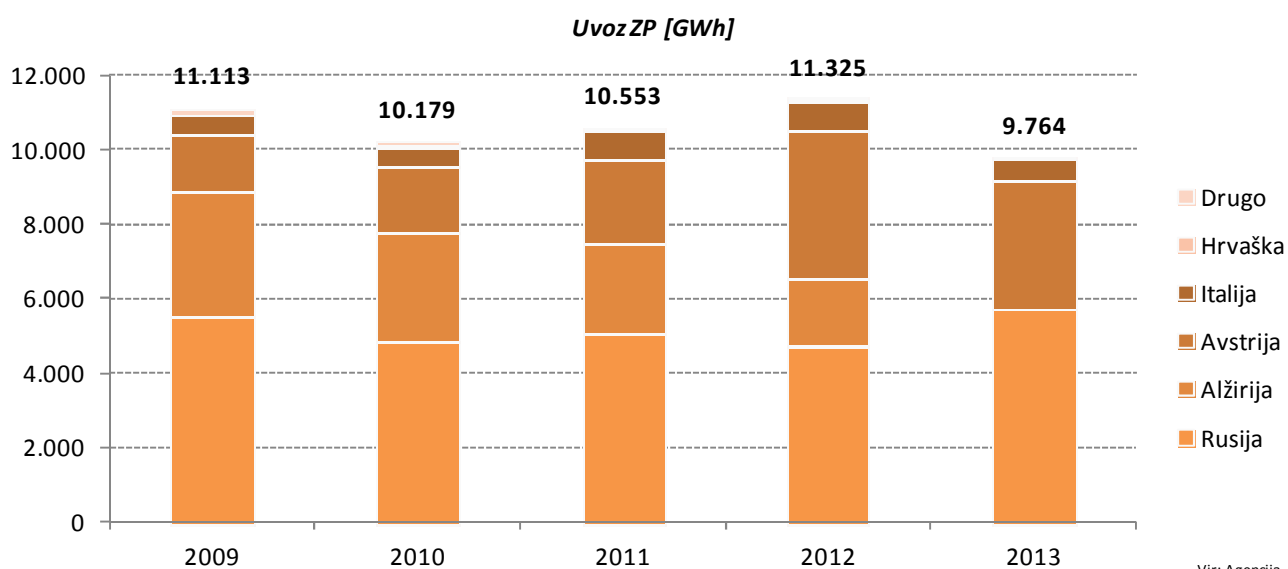
Moč na pragu [MW]



Vir: Agencija

## Uvoz zemeljskega plina

	2009	2010	2011	2012	2013
Skupaj uvoz [GWh]	11.113	10.179	10.553	11.325	9.764
Rusija	5.511	4.855	5.031	4.731	5.722
Alžirija	3.354	2.946	2.427	1.840	0
Avstrija	1.537	1.764	2.339	3.961	3.474
Italija	564	492	734	773	559
Hrvaška	12	11	10	10	9
Drugo	135	112	12	10	0

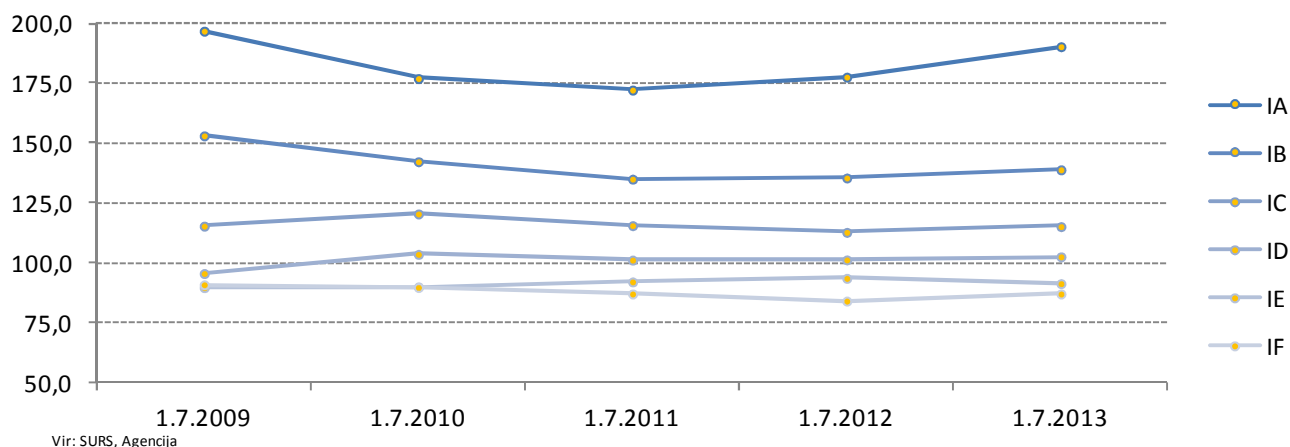


## Gibanje končnih cen električne energije za standardne porabniške skupine

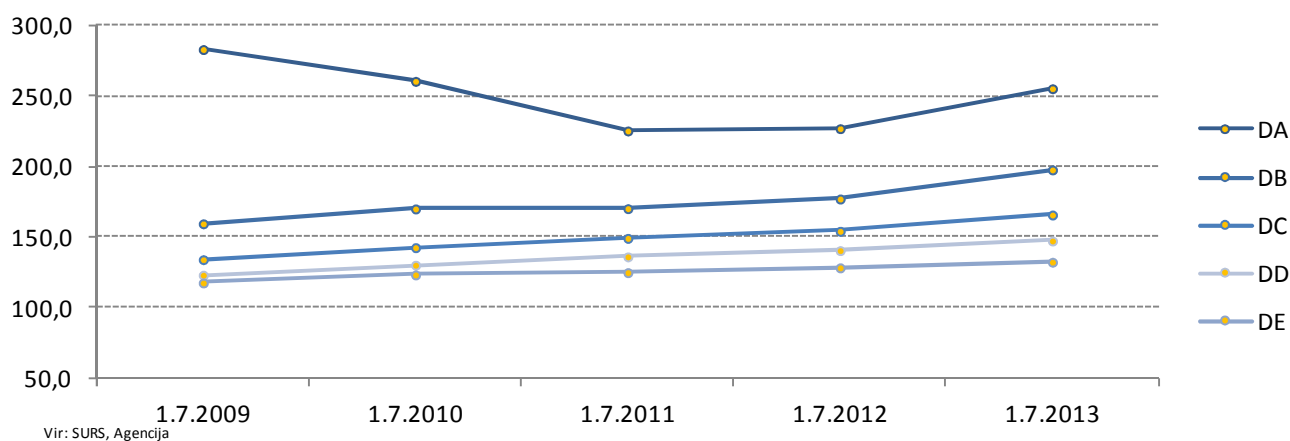
(v cenah so vključene vse dajatve, prispevki in davki)

		1.7.2009	1.7.2010	1.7.2011	1.7.2012	1.7.2013
Negospodinjiski odjem	IA	196,9	177,1	172,3	177,7	190,4
	IB	153,2	142,4	135,1	135,6	139,0
	IC	115,5	120,6	115,7	112,9	115,3
	ID	95,7	103,7	101,3	101,4	102,7
	IE	89,8	90,1	92,2	93,7	91,5
	IF	91,0	89,9	87,2	84,2	87,2
Gospodinjiski odjem	DA	282,8	260,3	225,2	226,8	255,1
	DB	159,5	170,0	170,2	177,0	197,6
	DC	134,1	142,6	149,2	154,2	165,7
	DD	123,1	130,2	136,1	140,5	147,3
	DE	117,6	123,3	124,9	128,3	132,3 <sup>2</sup>

Cene EE za standardne porabniške skupine - poslovni odjem [EUR/MWh]



Cene EE za standardne porabniške skupine - gospodinjiski odjem [EUR/MWh]



2

DA < 1000 kWh/leto  
 DB 1000 kWh/leto do < 2500 kWh/leto  
 DC 2500 kWh/leto do < 5000 kWh/leto  
 DD 5000 kWh/leto do < 15000 kWh/leto  
 DE >= 15000 kWh/leto

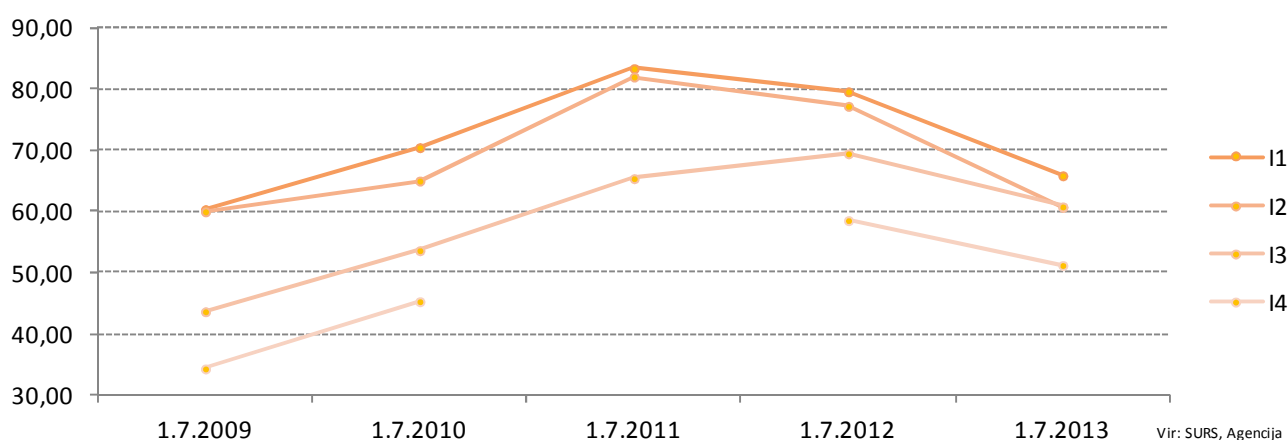
IA < 20 MWh/leto  
 IB 20 MWh/leto do < 500 MWh/leto  
 IC 500 MWh/leto do < 2000 MWh/leto  
 ID 2000 MWh/leto do < 20000 MWh/leto  
 IE 20000 MWh/leto do < 70000 MWh/leto  
 IF 70000 MWh/leto do <= 150000 MWh/leto

## Gibanje končnih cen zemeljskega plina za standardne porabniške skupine

(v cenah so vključene vse dajatve, prispevki in davki)

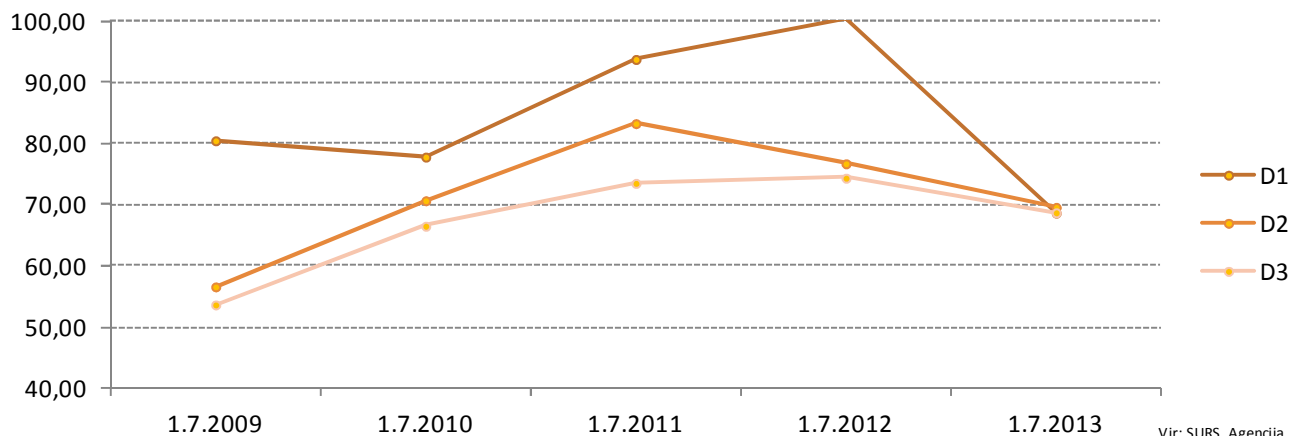
		1.7.2009	1.7.2010	1.7.2011	1.7.2012	1.7.2013
Negospodinjski odjem	I1	60,32	70,45	83,35	79,56	65,85
	I2	59,97	65,00	81,99	77,19	60,71
	I3	43,64	53,62	65,38	69,45	60,77
	I4	34,31	45,29		58,53	51,20
Gospodinjski odjem	D1	80,47	77,81	93,76	100,19	68,67
	D2	56,61	70,68	83,28	76,72	69,59
	D3	53,67	66,52	73,51	74,37	68,71 <sup>3</sup>

Cene ZP za standardne porabniške skupine - poslovni odjem [EUR/MWh]



Vir: SURS, Agencija

Cene ZP za standardne porabniške skupine - gospodinjski odjem [EUR/MWh]



Vir: SURS, Agencija

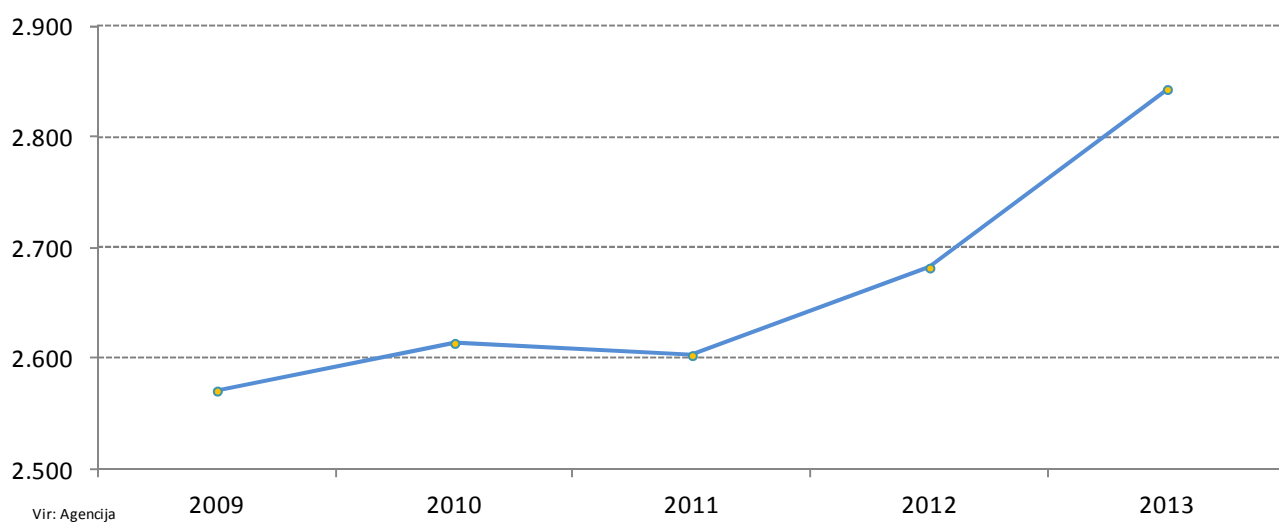
3

I1	< 277,77 MWh/leto	D1	< 5,55 MWh/leto
I2	277,77 MWh/leto do 2777,77 MWh/leto	D2	5,55 MWh/leto do 55,55 MWh/leto
I3	2777,77 MWh/leto do 27777,77 MWh/leto	D3	>= 55,55 MWh/leto
I4	>= 27777,77 MWh/leto		

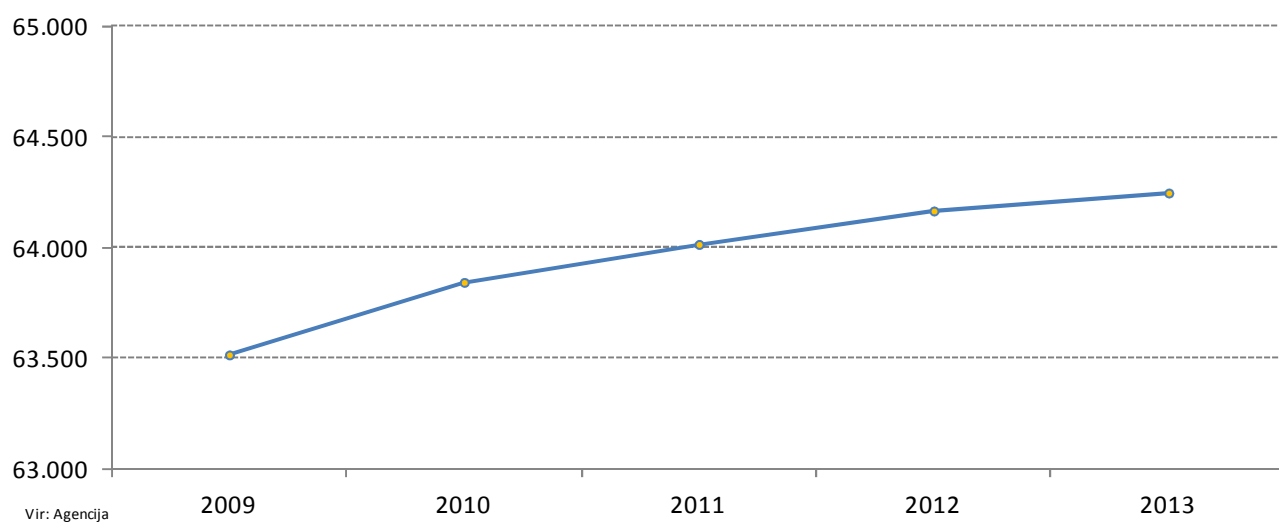
## Dolžina omrežja električne energije

	2009	2010	2011	2012	2013
Skupna dolžina prenosnega omrežja [km]	2.571	2.614	2.603	2.682	2.843
400 kV	508	508	508	508	669
220 kV	328	328	328	328	328
110 kV	1.735	1.778	1.767	1.846	1.846
Skupna dolžina distribucijskega omrežja [km]	63.518	63.845	64.016	64.167	64.248
110 kV	805	814	835	888	873
35, 20 in 10 kV	17.540	17.532	17.521	17.501	17.412
0,4 kV	45.173	45.499	45.660	45.778	45.963

*Skupna dolžina prenosnega omrežja [km]*



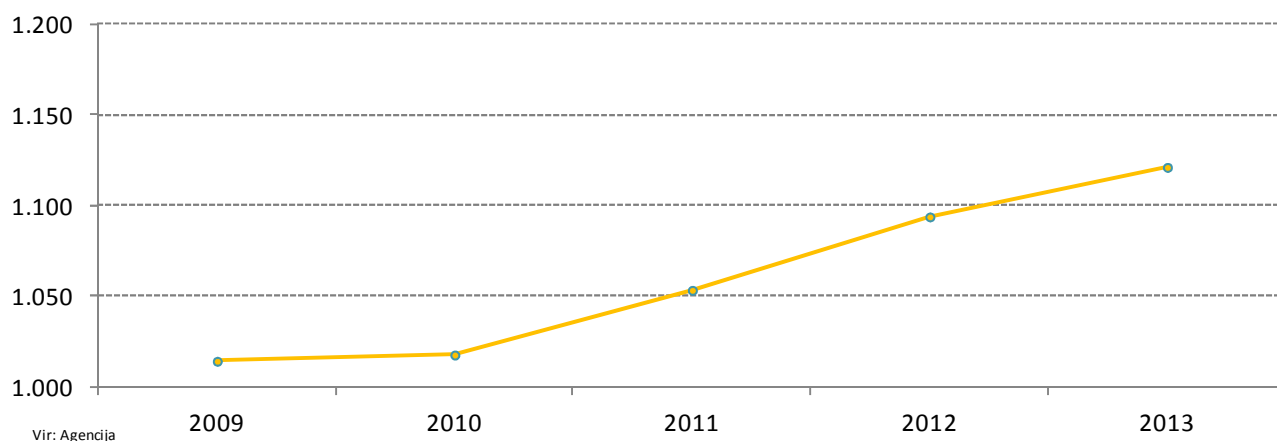
*Skupna dolžina distribucijskega omrežja [km]*



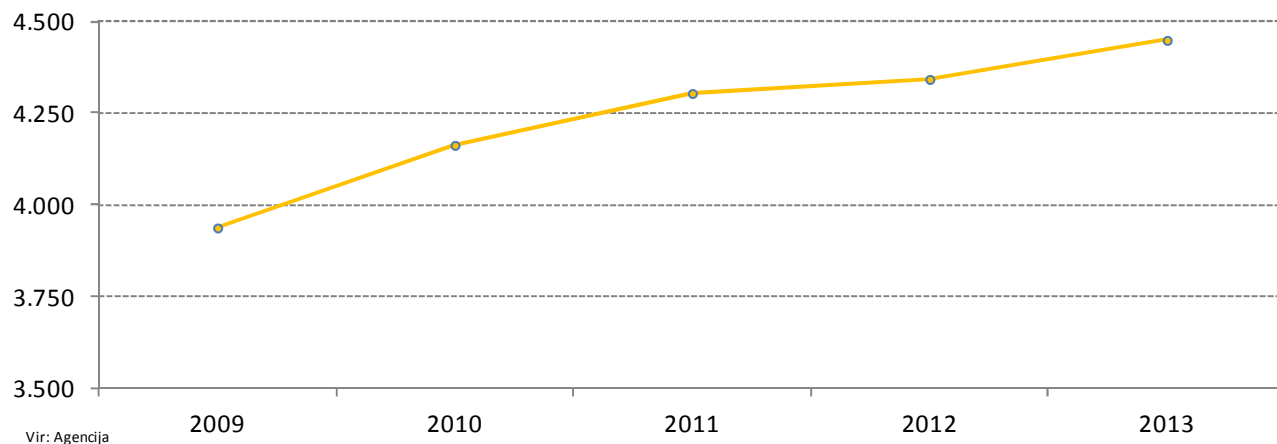
## Dolžina omrežja zemeljskega plina

	2009	2010	2011	2012	2013
Skupna dolžina prenosnega omrežja [km]	1.015	1.018	1.054	1.094	1.121
>16 bar do ≤80 bar	805,76	809,33	845,09	885,44	912,39
>4 bar do ≤16 bar	150,47	150,52	150,50	150,51	150,51
>1 bar do ≤4 bar	36,78	36,77	36,35	36,35	36,40
>250 mbar do ≤1 bar	20,03	20,12	20,16	20,16	20,17
>100 mbar do ≤250 mbar	0	0	0	0	0
>30 mbar do ≤100 mbar	0,26	1,24	1,50	1,50	1,74
≤30 mbar	1,24	0,00	0	0	0
Skupna dolžina distribucijskega omrežja [km]	3.938	4.163	4.305	4.343	4.449
>4 bar do ≤16 bar	79,97	93,90	47,17	47,39	47,69
>1 bar do ≤4 bar	1.245,03	1.336,55	1.462,23	1.473,58	1.528,83
>250 mbar do ≤1 bar	479,35	487,71	481,71	513,89	526,13
>100 mbar do ≤250 mbar	332,25	127,06	141,98	141,81	137,16
>30 mbar do ≤100 mbar	1.594,55	1.909,80	1.962,54	1.942,33	1.986,76
do ≤30 mbar	207,10	208,20	208,87	223,90	222,50

*Skupna dolžina prenosnega omrežja [km]*

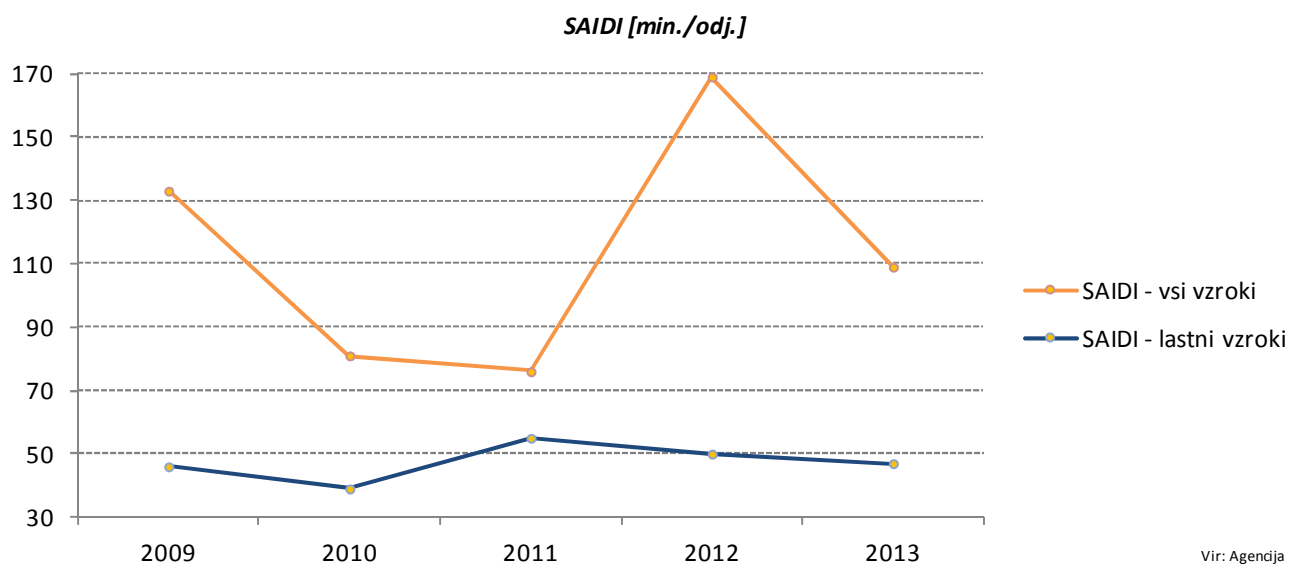
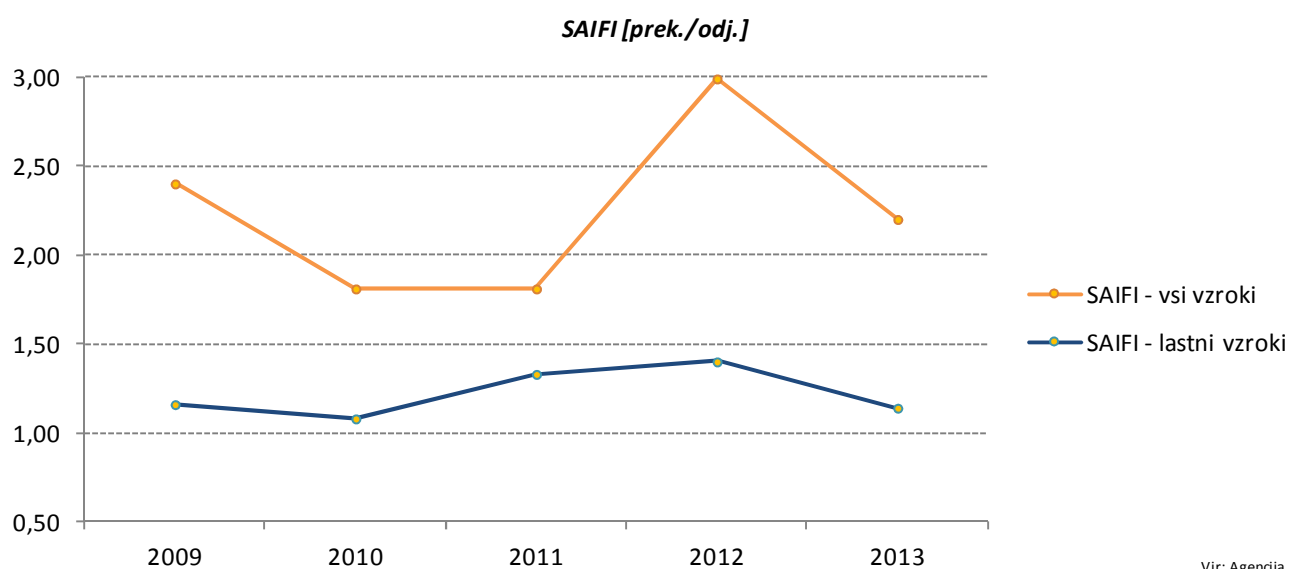


*Skupna dolžina distribucijskega omrežja [km]*



## Kazalnika neprekinjenosti napajanja električne energije SAIFI, SAIDI<sup>4</sup>

	2009	2010	2011	2012	2013
SAIFI - lastni vzroki	1,16	1,08	1,33	1,40	1,14
SAIFI - vsi vzroki	2,40	1,81	1,81	2,99	2,20
SAIDI - lastni vzroki	46	39	55	50	47
SAIDI - vsi vzroki	133	81	76	169	109



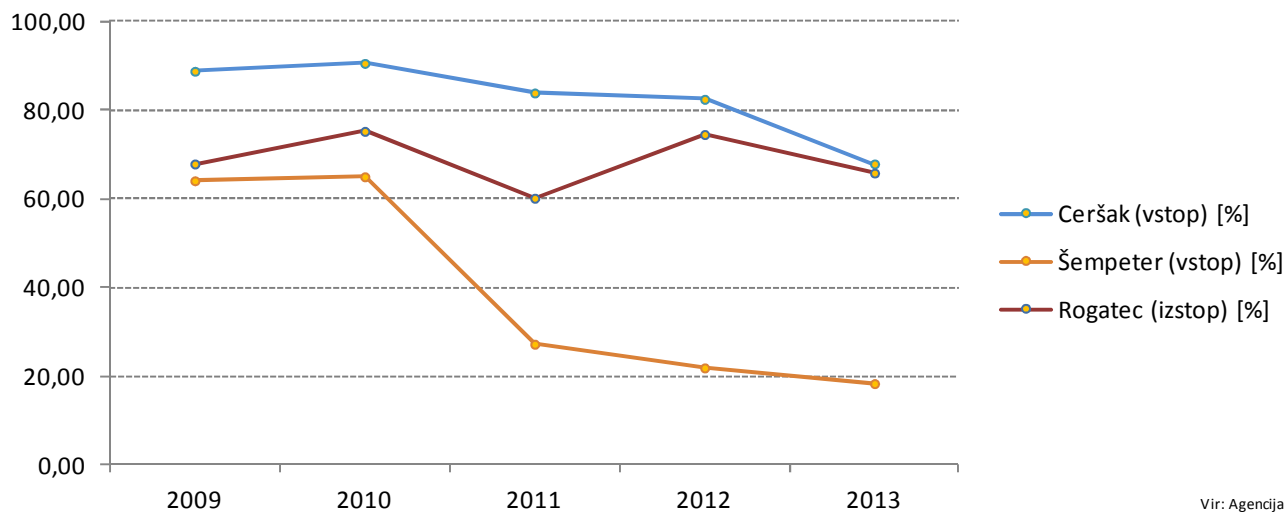
<sup>4</sup> SAIFI – (ang. System Average Interruption Frequency Index), parameter povprečnega števila prekinitev (frekvence) v sistemu [prek./odj.]

SAIDI – (ang. System Average Interruption Duration Index), parameter povprečnega trajanja prekinitev v sistemu [min./odj.]

## Največje povprečne mesečne izkoriščenosti v mejnih točkah prenosnega omrežja zemeljskega plina

	2009	2010	2011	2012	2013
Ceršak (vstop) [%]	88,75	90,53	83,85	82,43	67,86
Šempeter (vstop) [%]	64,06	64,96	27,21	21,87	18,33
Rogatec (izstop) [%]	67,85	75,20	60,12	74,48	65,80

*Največje povprečne mesečne izkoriščenosti zmogljivosti v mejnih točkah*



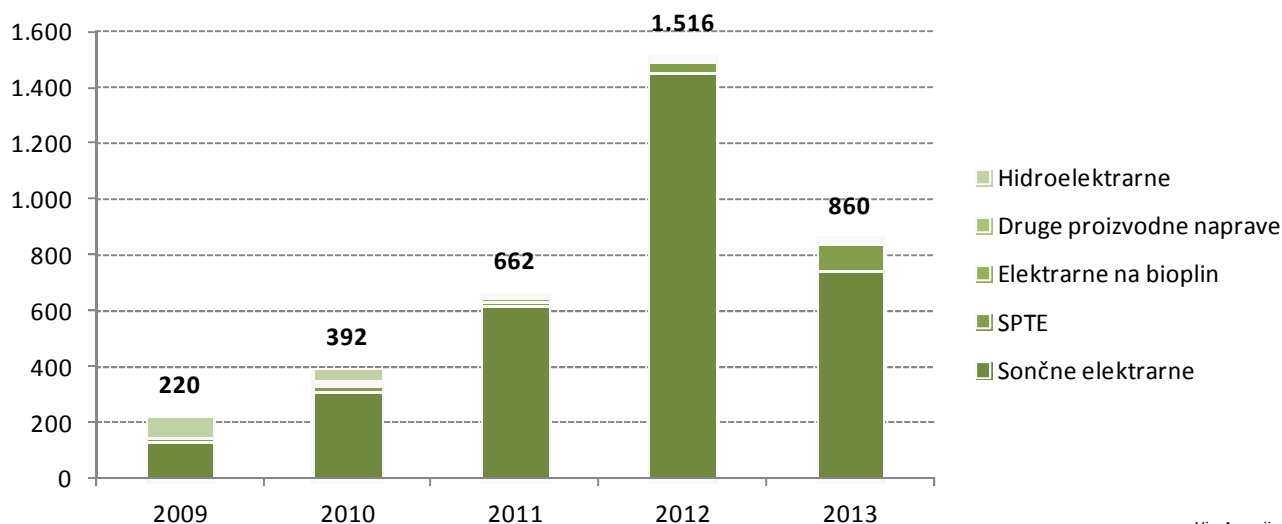
Vir: Agencija



## Število izdanih odločb o dodelitvi podpor proizvodnim napravam iz OVE/SPTE in njihove nazivne električne moči

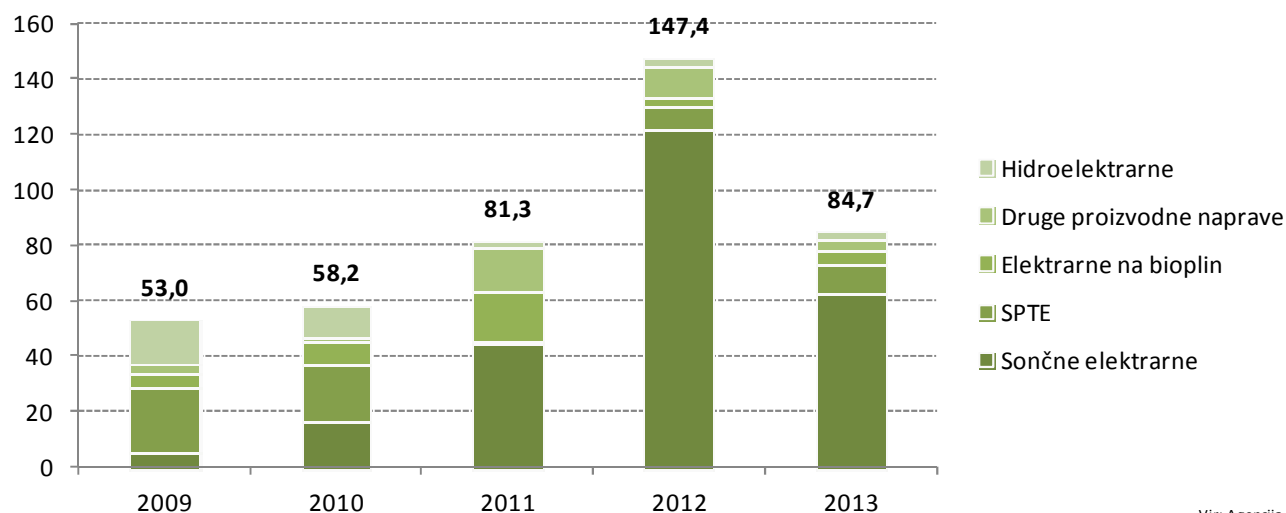
	2009	2010	2011	2012	2013
Število izdanih odločb o podpori	220	392	662	1.516	860
Sončne elektrarne	136	314	620	1.455	748
SPTE	11	25	18	43	98
Elektrarne na bioplin	2	8	13	5	5
Druge proizvodne naprave	5	1	5	5	5
Hidroelektrarne	66	44	6	8	4
Nazivne električne moči proizvodnih naprav [MW]	53,0	58,2	81,3	147,4	84,7
Sončne elektrarne	5,1	16,7	44,3	121,3	62,7
SPTE	23,7	20,7	1,2	8,6	10,7
Elektrarne na bioplin	5,2	8,0	17,9	4,0	4,9
Druge proizvodne naprave	3,3	1,7	16,5	10,9	3,7
Hidroelektrarne	15,7	11,1	1,4	2,6	2,7

Število izdanih odločb o podpori



Vir: Agencija

Nazivne električne moči proizvodnih naprav [MW]



Vir: Agencija

## O poročilu

Podatki za izdelavo poročila o pomembnejših kazalnikih na področju oskrbe z električno energijo in zemeljskim plinom so pridobljeni iz javno dostopnih baz podatkov in od podjetij, ki se ukvarjajo s prenosom, distribucijo, prodajo in proizvodnjo električne energije in zemeljskega plina.

Za večjo stopnjo primerljivosti so podatki za zemeljski plin iz standardnih kubičnih metrov Sm<sup>3</sup> preračunani v kWh ali ustrezno večjo enoto. Za preračun je bil trenutno uporabljen pretvornik 1 Sm<sup>3</sup> je 10 kWh. Ob morebitni spremembi tega faktorja bodo vrednosti v poročilu ustrezno preračunane. Sprememba bo v poročilu jasno navedena.

Za izdelavo poročila in podajanje dodatnih informacij o vsebini sta na agenciji pristojna:

### *Splošne vsebine in zemeljski plin*

Aleš Osrajnik

Tel.: (02) 23 40 300 (334)

Elektronski naslov: [ales.osrajnik@agen-rs.si](mailto:ales.osrajnik@agen-rs.si)

### *Električna energija*

Bojan Mlaj

Tel.: (02) 23 40 300 (322)

Elektronski naslov: [bojan.mlaj@agen-rs.si](mailto:bojan.mlaj@agen-rs.si)