



---

# Pomembnejši kazalniki na področju oskrbe z električno energijo in zemeljskim plinom za leto 2015

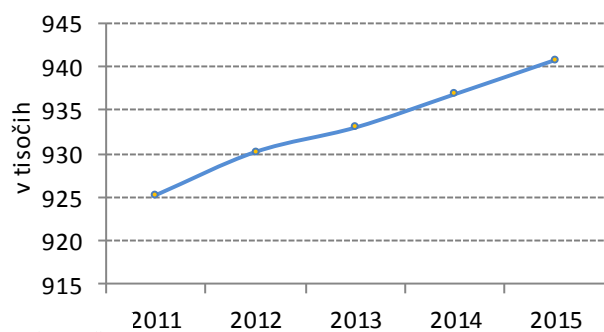
---

Junij, 2016

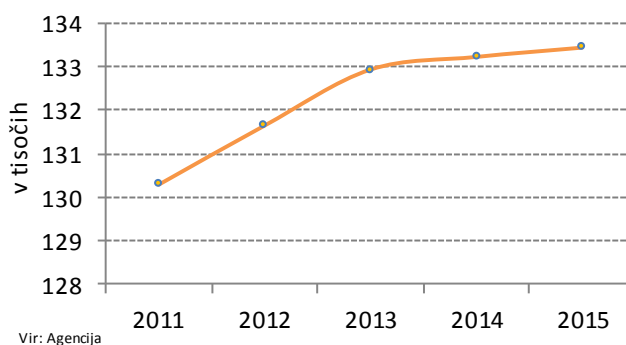
## Osnovni statistični kazalniki

	2011	2012	2013	2014	2015
Število odjemalcev električne energije (EE)	925.283	930.244	933.041	936.883	940.789
Število negospodinjских odjemalcev	103.955	105.046	105.139	105.698	106.125
Število gospodinjских odjemalcev	821.328	825.198	827.902	831.185	834.664
Število odjemalcev zemeljskega plina (ZP)	130.293	131.652	132.939	133.230	133.444
Število negospodinjских odjemalcev	12.730	13.498	13.471	14.205	14.725
Število gospodinjских odjemalcev	117.563	118.154	119.468	119.025	118.719
Število prebivalcev	2.055.496	2.058.821	2.061.085	2.062.874	2.064.188
Poraba EE [kWh/na prebivalca]	6.170	6.135	6.218	6.166	6.318
Poraba ZP [kWh/na prebivalca]	4.403	4.187	4.095	3.690	4.311
Bruto domači proizvod (BDP) [mio EUR]	36.896	35.988	35.908	37.303	38.543
BDP/prebivalca [EUR]	17.973	17.498	17.435	18.093	18.680
Rast obsega BDP [%]	0,6	-2,7	-1,1	3,0	2,9
Inflacija [%]	2,0	2,7	0,7	0,2	-0,5

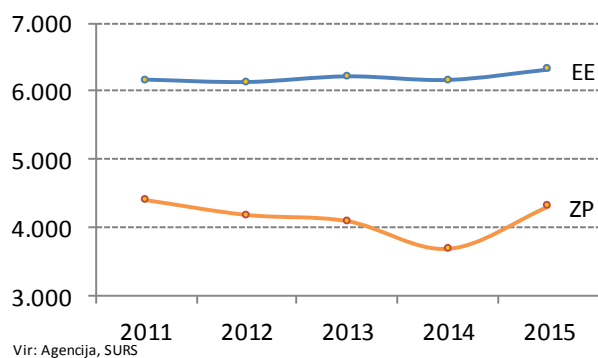
### Število odjemalcev električne energije (EE)



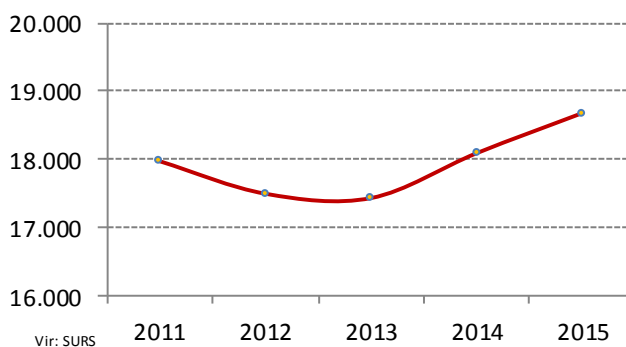
### Število odjemalcev zemeljskega plina (ZP)



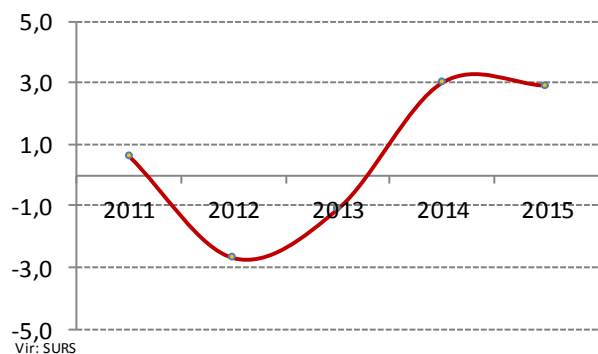
### Poraba EE in ZP na prebivalca [kWh]



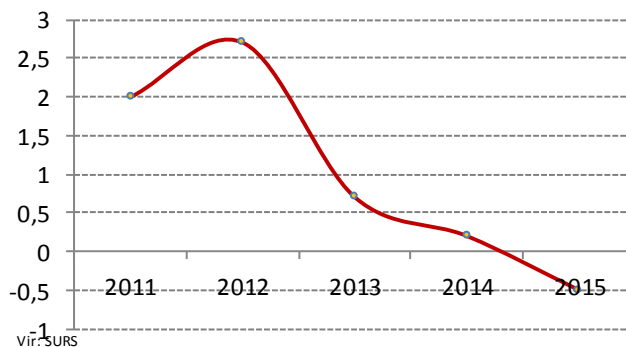
### BDP/prebivalca [EUR]



### Rast obsega BDP [%]



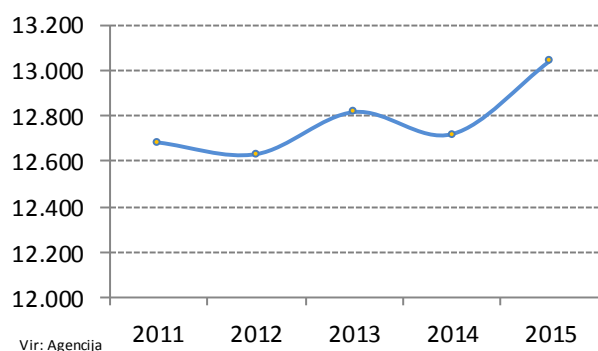
### Inflacija [%]



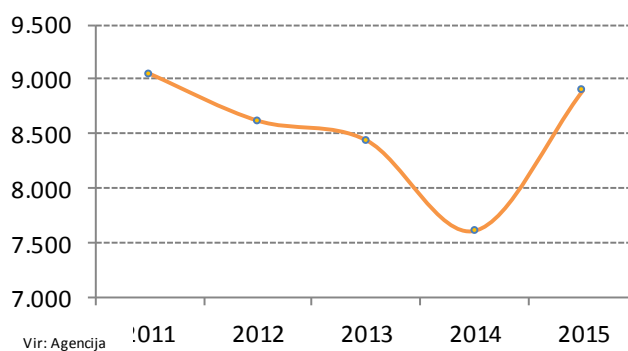
## Poraba električne energije in zemeljskega plina

	2011	2012	2013	2014	2015
<b>Poraba EE [GWh]</b>	<b>12.682</b>	<b>12.631</b>	<b>12.816</b>	<b>12.719</b>	<b>13.041</b>
Poraba EE - gospodinjiski odjemalci	3.211	3.179	3.228	3.125	3.205
Poraba EE - negospodinjiski odjemalci	9.471	9.452	9.588	9.594	9.836
<b>Poraba ZP [GWh]</b>	<b>9.050</b>	<b>8.620</b>	<b>8.441</b>	<b>7.612</b>	<b>8.898</b>
Poraba ZP - gospodinjiski odjemalci	1.170	1.110	1.160	911	1.075
Poraba ZP - negospodinjiski odjemalci	7.880	7.510	7.281	6.701	7.823

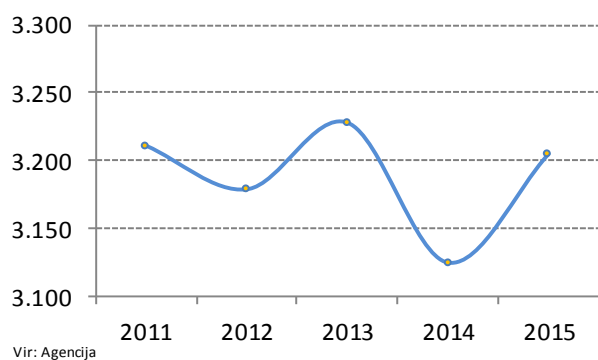
**Poraba EE [GWh]**



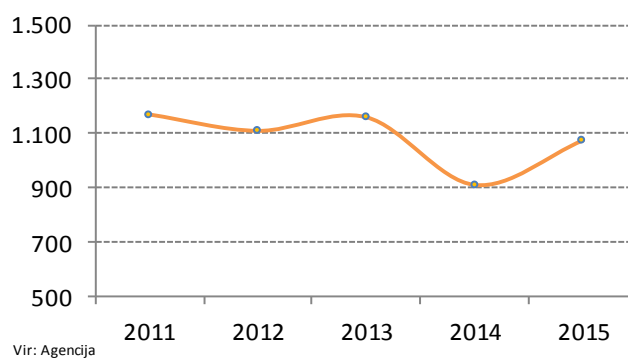
**Poraba ZP [GWh]**



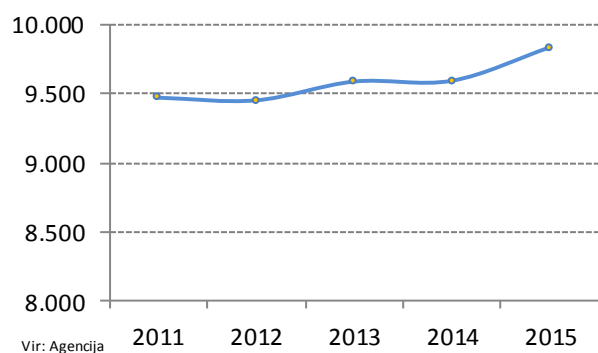
**Poraba EE - gospodinjiski odjemalci [GWh]**



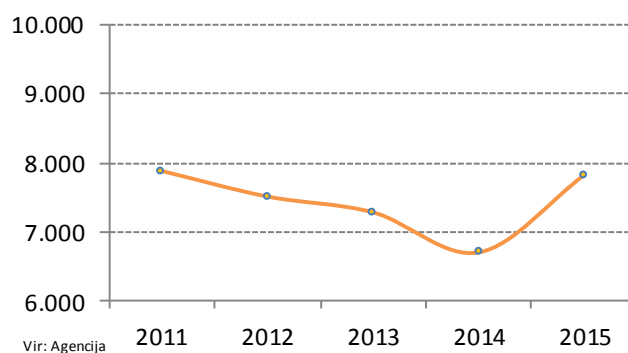
**Poraba ZP - gospodinjiski odjemalci [GWh]**



**Poraba EE - negospodinjiski odjemalci [GWh]**



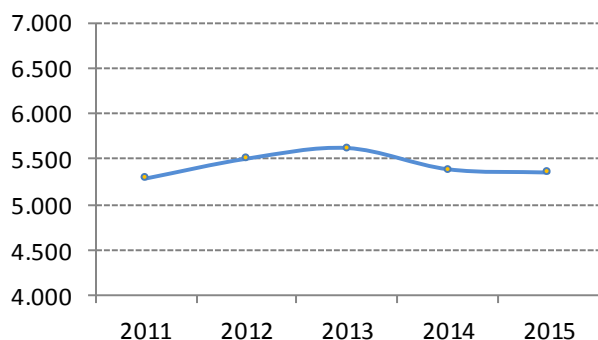
**Poraba ZP - negospodinjiski odjem. [GWh]**



## Kazalnik koncentracije trga

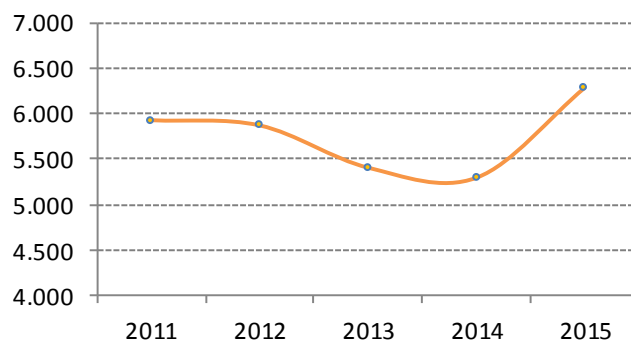
	2011	2012	2013	2014	2015
HHI za proizvodnjo na prenosnem sistemu EE	5.286	5.503	5.620	5.387	5.351
HHI za maloprodajni trg električne energije	1.498	1.575	1.479	1.392	1.369
HHI za veleprodajni trg zemeljskega plina	5.926	5.868	5.404	5.294	6.284
HHI za maloprodajni trg zemeljskega plina	4.035	4.186	3.551	3.485	2.887 <sup>1</sup>

**HHI za proizvodnjo na prenosnem sistemu EE**



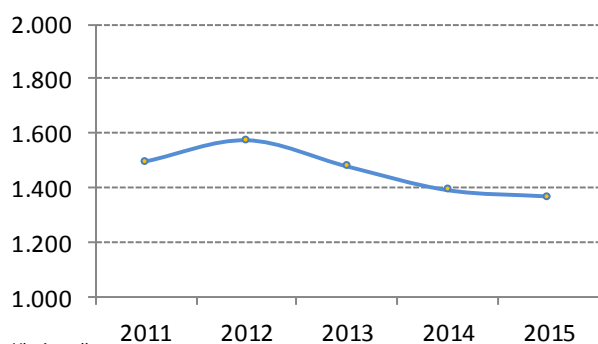
Vir: Agencija

**HHI za veleprodajni trg zemeljskega plina**



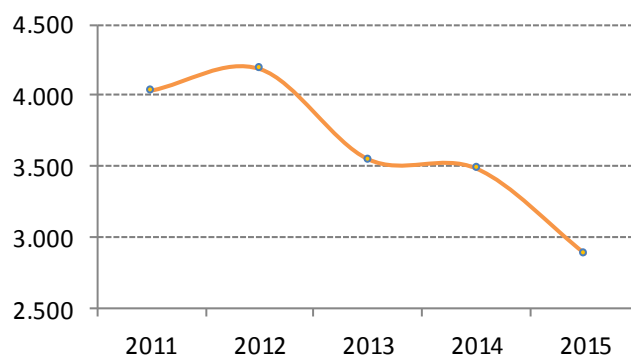
Vir: Agencija

**HHI za maloprodajni trg električne energije**



Vir: Agencija

**HHI za maloprodajni trg zemeljskega plina**



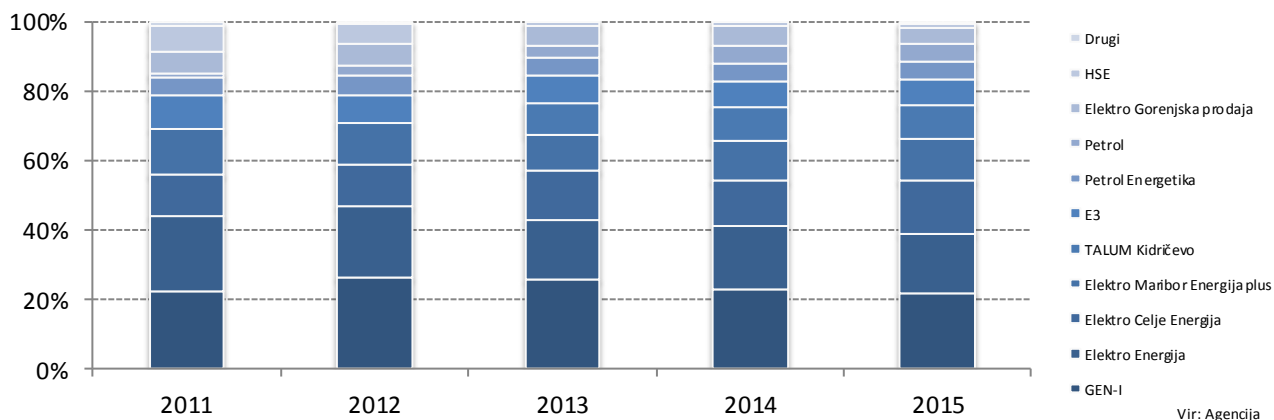
Vir: Agencija

<sup>1</sup> HHI - Herfindahl-Hirschmanov indeks je merilo za velikost podjetji v odnosu do celotne panoge in je indikator stopnje konkurenčnosti med podjetji. Njegova vrednost se nahaja med 0 in 10000. Višji kot je indeks, višja je stopnja koncentracije, in nižji kot je indeks, nižja je stopnja koncentracije tržne moči. Na podlagi vrednosti indeksa je mogoče sklepati na konkurenčnost v panogi. Višje vrednosti so lahko znak manjše konkurenčnosti, in obratno, nižje vrednosti lahko pomenijo višjo konkurenčnost.

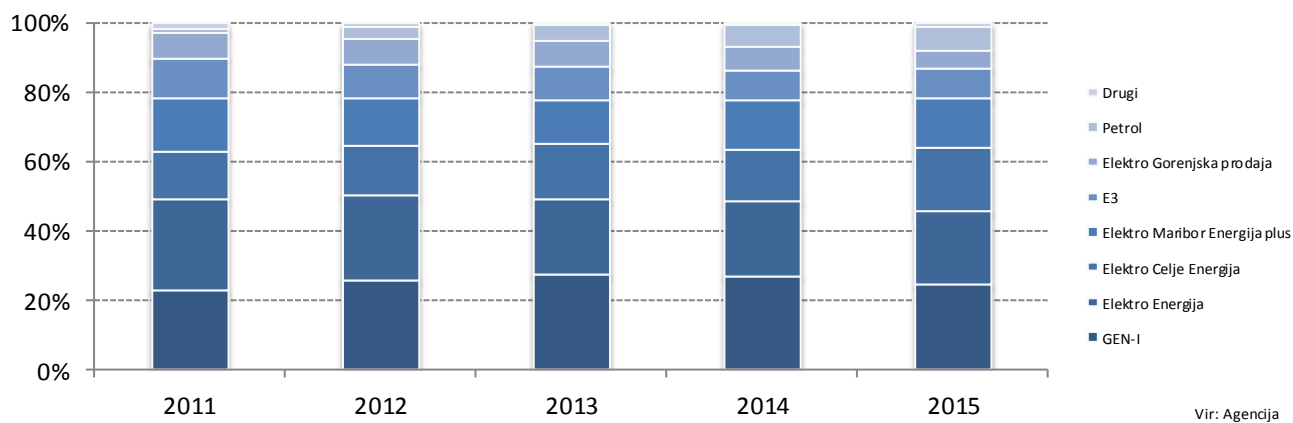
## Tržni deleži dobaviteljev na maloprodajnem trgu električne energije 1/2

	2011	2012	2013	2014	2015
<b>Tržni deleži dobaviteljev vsem odjemalcem EE</b>					
GEN-I	22,1%	26,2%	25,7%	23,0%	21,6%
Elektro Energija	22,0%	20,4%	17,4%	18,2%	17,5%
Elektro Celje Energija	12,0%	12,2%	14,0%	12,7%	15,4%
Elektro Maribor Energija plus	12,8%	11,9%	10,2%	11,8%	12,0%
TALUM Kidričevo	-	-	9,1%	9,5%	9,4%
E3	9,5%	8,1%	7,8%	7,1%	7,3%
Petrol Energetika	5,4%	5,6%	5,2%	5,4%	5,4%
Petrol	1,1%	2,7%	3,5%	5,2%	5,3%
Elektro Gorenjska prodaja	6,3%	6,1%	5,5%	5,5%	4,2%
HSE	7,1%	5,9%	1,1%	1,1%	1,1%
Drugi	1,4%	0,7%	0,4%	0,4%	0,9%
<b>Tržni deleži dobaviteljev na distribucijskem sistemu EE</b>					
GEN-I	23,1%	25,9%	27,4%	26,6%	24,5%
Elektro Energija	25,9%	24,1%	21,8%	22,2%	21,0%
Elektro Celje Energija	13,9%	14,3%	15,5%	14,5%	18,5%
Elektro Maribor Energija plus	15,1%	14,0%	12,8%	14,3%	14,2%
E3	11,2%	9,6%	9,8%	8,7%	8,8%
Elektro Gorenjska prodaja	7,5%	7,2%	7,0%	6,7%	5,1%
Petrol	1,4%	3,7%	4,8%	6,4%	6,7%
Drugi	1,9%	1,1%	0,8%	0,8%	1,4%

**Tržni deleži dobaviteljev vsem odjemalcem EE**



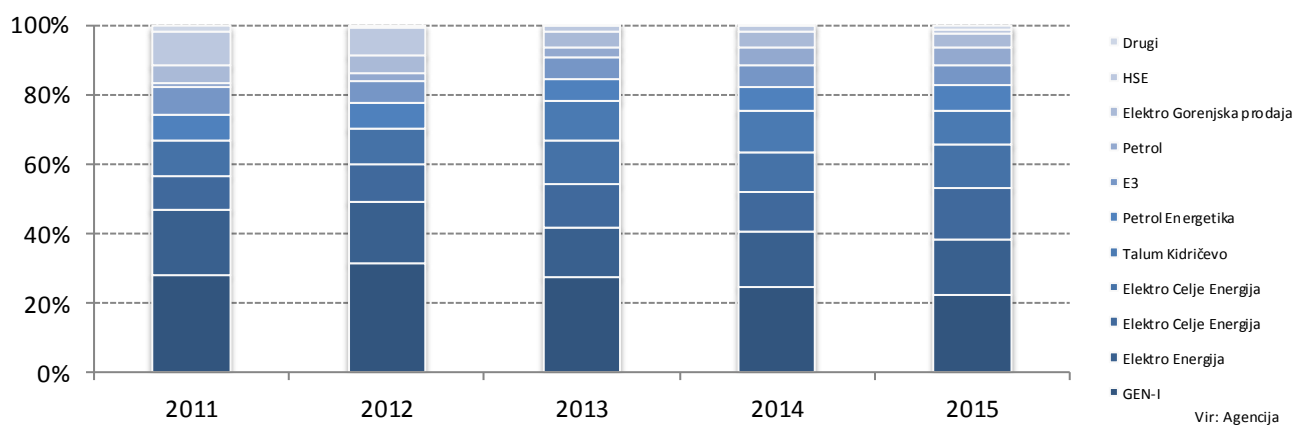
**Tržni deleži dobaviteljev na distribucijskem sistemu EE**



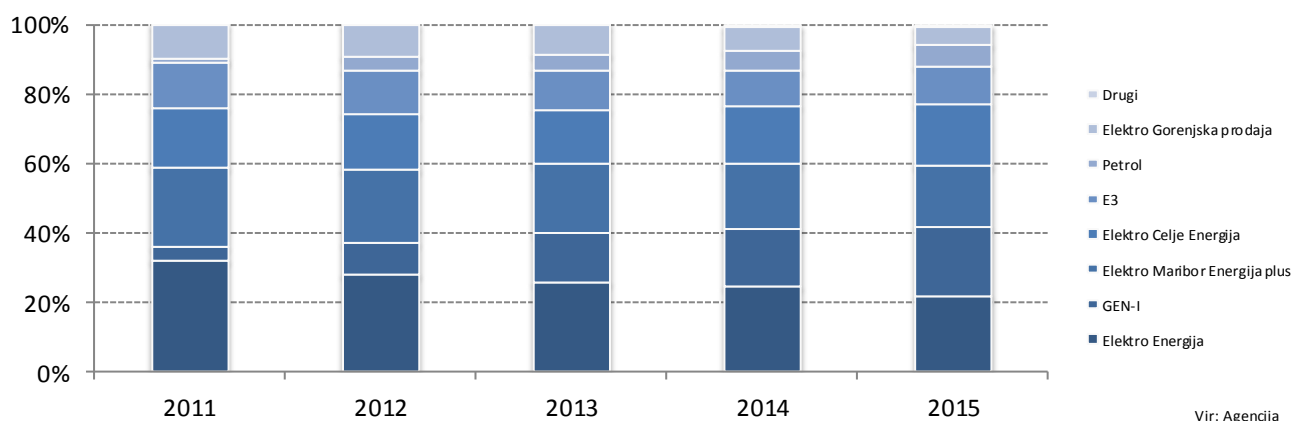
## Tržni deleži dobaviteljev na maloprodajnem trgu električne energije 2/2

	2011	2012	2013	2014	2015
<b>Tržni deleži dobaviteljev poslovnim odjemalcem EE</b>					
GEN-I	28,2%	32,4%	29,3%	25,3%	22,2%
Elektro Energija	18,7%	17,7%	14,7%	16,0%	16,0%
Elektro Celje Energija	10,3%	10,9%	13,5%	11,6%	14,7%
Talum Kidričevo	-	-	12,1%	12,6%	12,5%
Elektro Maribor Energija plus	9,4%	8,7%	7,1%	9,4%	9,9%
Petrol Energetika	7,3%	7,4%	6,7%	7,0%	7,0%
E3	8,2%	6,6%	6,7%	6,0%	6,1%
Petrol	1,2%	2,3%	3,1%	5,1%	4,9%
Elektro Gorenjska prodaja	5,2%	5,1%	4,7%	4,9%	3,9%
HSE	9,6%	8,0%	1,5%	1,5%	1,5%
Drugi	1,9%	0,9%	0,5%	0,5%	1,1%
<b>Tržni deleži dobaviteljev gospodinjstkim odjemalcem EE</b>					
Elektro Energija	31,7%	28,1%	25,5%	24,7%	21,8%
GEN-I	4,4%	8,7%	14,6%	16,2%	19,6%
Elektro Maribor Energija plus	22,6%	21,0%	19,6%	19,2%	18,1%
Elektro Celje Energija	17,1%	16,2%	15,7%	16,1%	17,2%
E3	13,4%	12,6%	11,2%	10,4%	10,7%
Petrol	1,1%	3,8%	4,7%	5,6%	6,6%
Elektro Gorenjska prodaja	9,6%	9,0%	8,1%	7,3%	5,0%
Drugi	0,2%	0,4%	0,5%	0,6%	0,8%

**Tržni deleži dobaviteljev poslovnim odjemalcem EE**



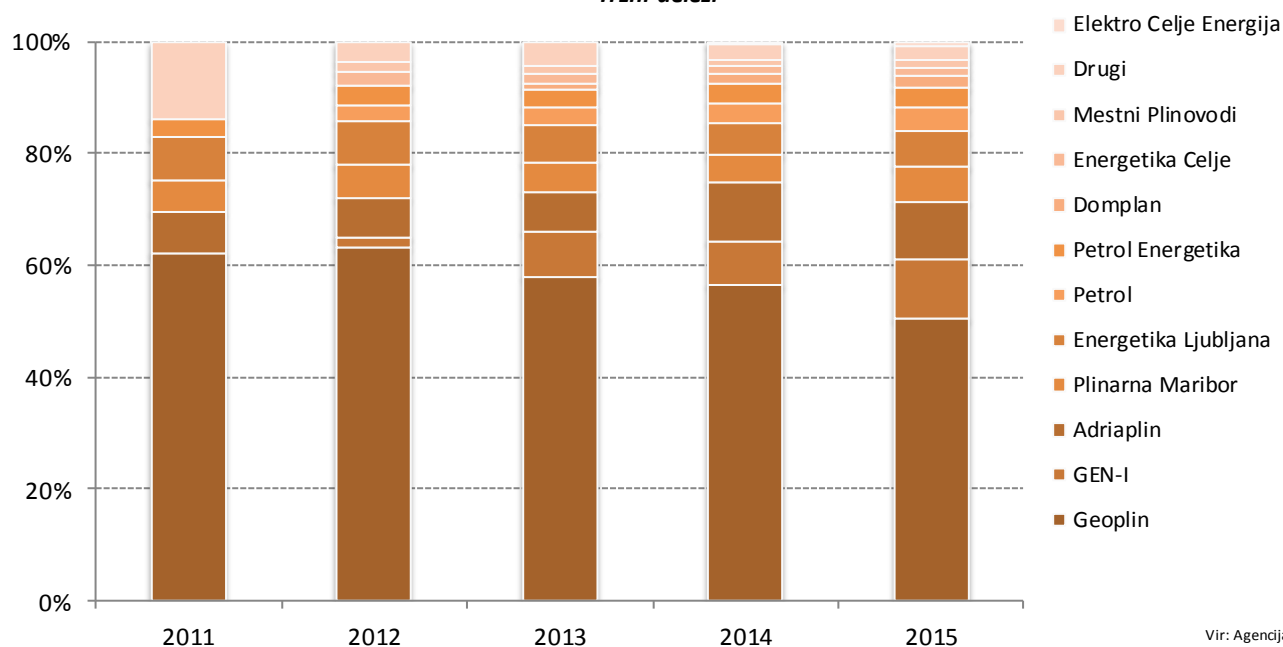
**Tržni deleži dobaviteljev gospodinjstkim odjemalcem EE**



## Tržni deleži dobaviteljev na maloprodajnem trgu zemeljskega plina

	2011	2012	2013	2014	2015
Geoplin	62,2%	63,3%	57,7%	56,8%	50,5%
GEN-I	0,0%	1,5%	8,2%	7,8%	10,7%
Adriaplin	7,3%	7,2%	7,1%	10,4%	10,1%
Plinarna Maribor	5,6%	5,9%	5,3%	5,2%	6,4%
Energetika Ljubljana	7,8%	7,8%	6,7%	5,7%	6,3%
Petrol	-	2,9%	3,1%	3,4%	4,2%
Petrol Energetika	3,2%	3,6%	3,3%	3,7%	3,7%
Domplan	-	-	1,1%	1,7%	1,9%
Energetika Celje	-	2,5%	1,8%	1,3%	1,5%
Mestni Plinovodi	-	1,7%	1,4%	1,2%	1,3%
Elektro Celje Energija	-	-	-	0,5%	1,0%
Drugi	13,9%	3,7%	4,4%	2,8%	2,4%

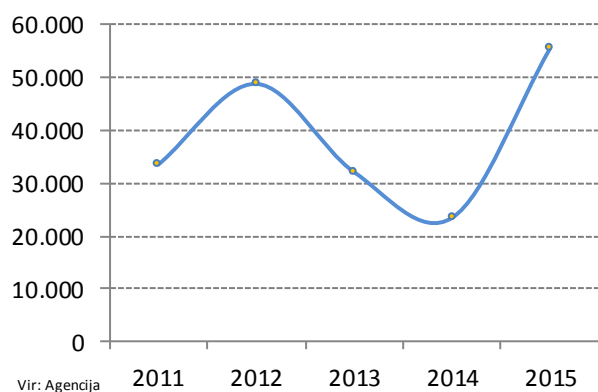
Tržni deleži



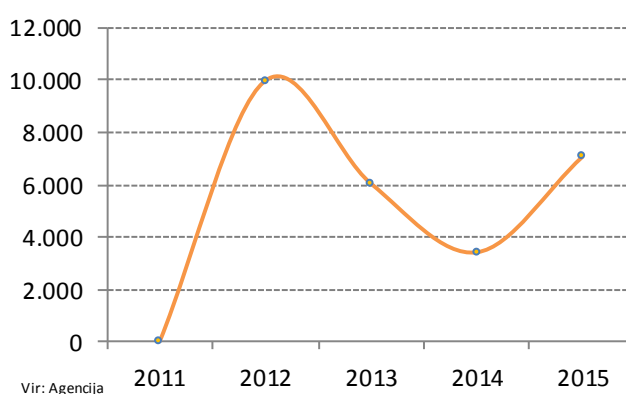
## Število menjav dobavitelja električne energije in zemeljskega plina

	2011	2012	2013	2014	2015
Število menjav dobavitelja - gospodinjiski odjem EE	33.518	48.794	32.068	23.430	55.481
Udeležene količine EE [GWh]	177	229	144	106	270
Število menjav dobavitelja - poslovni odjem EE	5.617	6.487	14.998	8.938	10.969
Udeležene količine EE [GWh]	951	1.124	2.883	2.818	1.381
Število menjav dobavitelja - gospodinjiski odjem ZP	13	9.985	6.037	3.413	7.065
Udeležene količine ZP [GWh]	0,21	130,90	100,47	44,53	84,56
Število menjav dobavitelja - poslovni odjem ZP	84	1.302	1.226	1.275	1.220
Udeležene količine ZP [GWh]	52,41	152,90	386,48	468,52	423,93

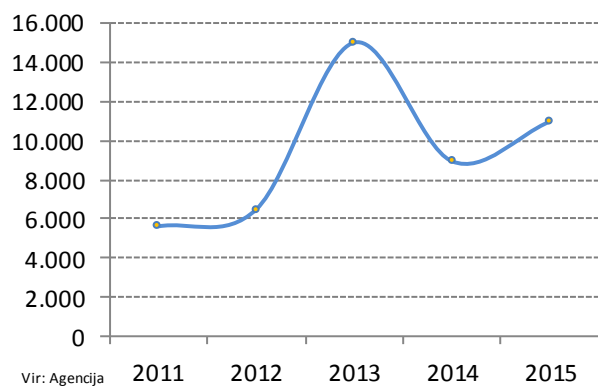
Število menjav dobavitelja - gospodinjiski odjem EE



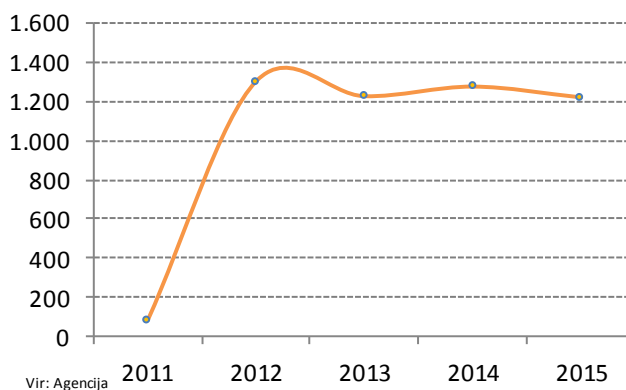
Število menjav dobavitelja - gospodinjiski odjem ZP



Število menjav dobavitelja - poslovni odjem EE



Število menjav dobavitelja - poslovni odjem ZP

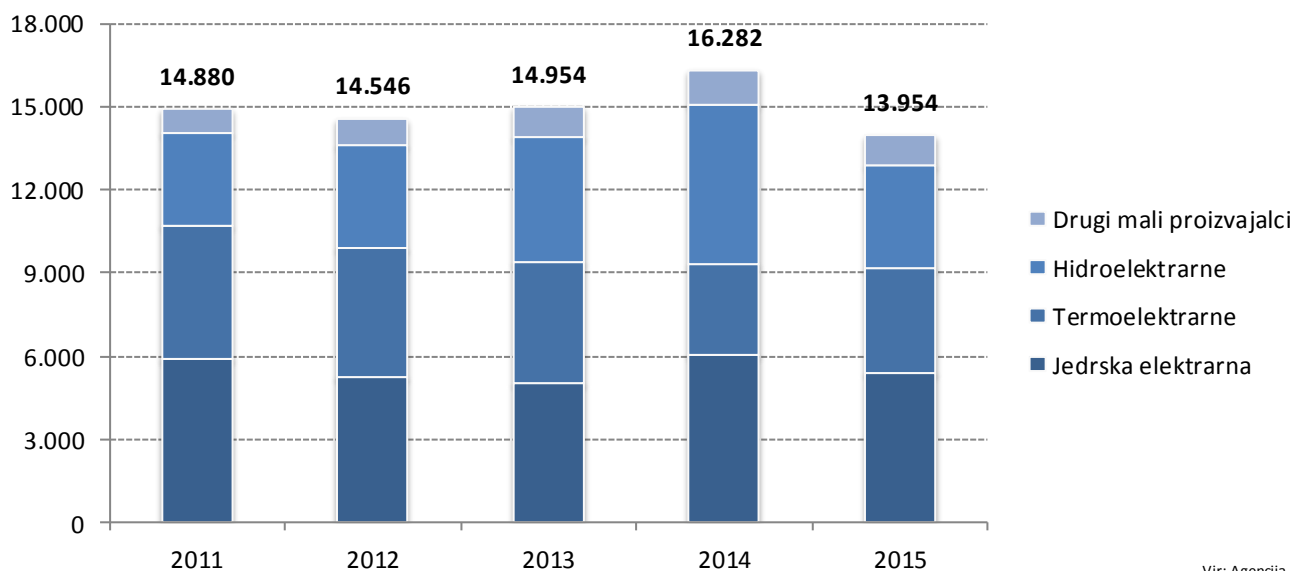




## Proizvodnja električne energije, inštalirane moči proizvodnih enot

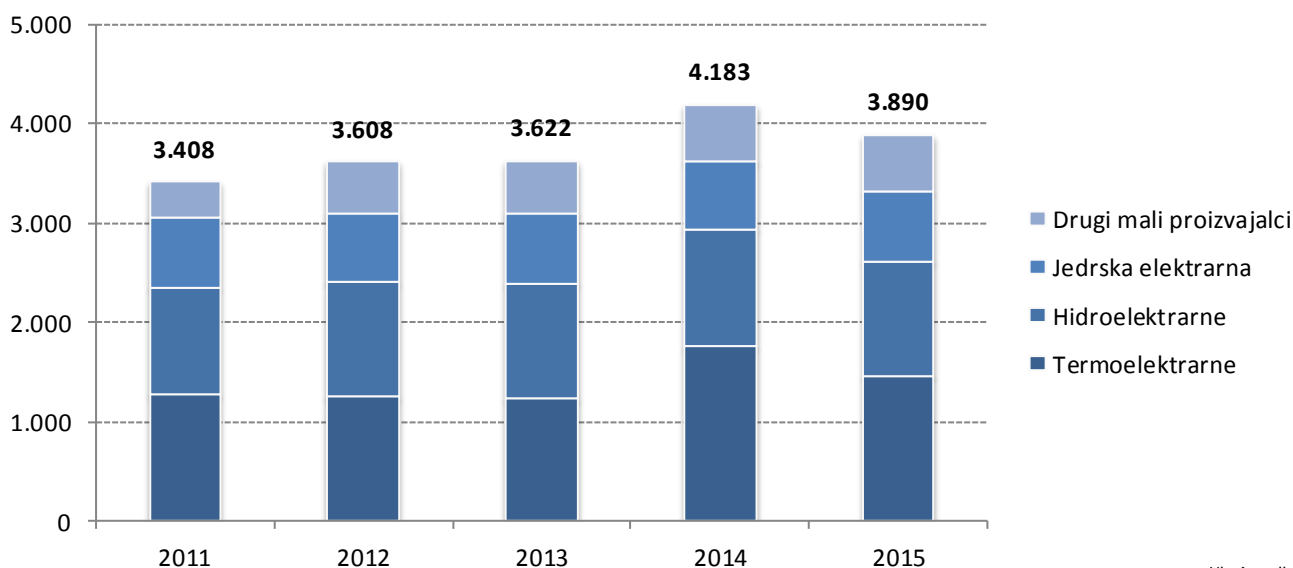
	2011	2012	2013	2014	2015
<b>Proizvodnja EE [GWh]</b>	<b>14.880</b>	<b>14.546</b>	<b>14.954</b>	<b>16.282</b>	<b>13.954</b>
Jedrska elektrarna	5.899	5.233	5.023	6.060	5.362
Termoelektrarne	4.787	4.633	4.381	3.242	3.809
Hidroelektrarne	3.361	3.730	4.480	5.794	3.708
Drugi mali proizvajalci	833	951	1.070	1.185	1.075
<b>Moč na pragu [MW]</b>	<b>3.408</b>	<b>3.608</b>	<b>3.622</b>	<b>4.183</b>	<b>3.890</b>
Termoelektrarne	1.280	1.258	1.240	1.766	1.454
Hidroelektrarne	1.069	1.142	1.154	1.156	1.158
Jedrska elektrarna	696	696	696	696	696
Drugi mali proizvajalci	363	512	532	565	582
<b>Uvoz EE (prenos) [GWh]</b>	<b>7.029</b>	<b>7.452</b>	<b>7.521</b>	<b>7.254</b>	<b>9.045</b>
<b>Izvoz EE (prenos in distribucija) [GWh]</b>	<b>8.408</b>	<b>8.491</b>	<b>8.811</b>	<b>9.997</b>	<b>9.094</b>
<b>Izgube na omrežju (prenos in distribucija) [GWh]</b>	<b>824</b>	<b>877</b>	<b>849</b>	<b>821</b>	<b>864</b>

*Proizvodnja EE [GWh]*



Vir: Agencija

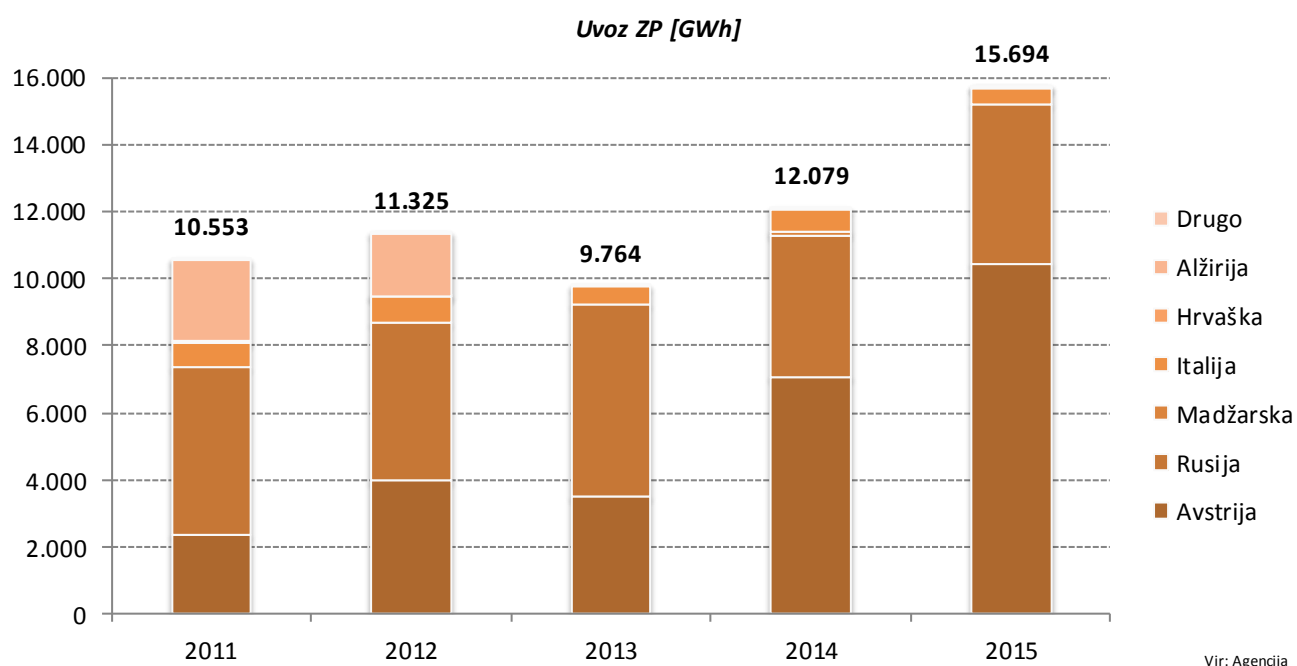
*Moč na pragu [MW]*



Vir: Agencija

## Uvoz zemeljskega plina

	2011	2012	2013	2014	2015
Skupaj uvoz [GWh]	10.553	11.325	9.764	12.079	15.694
Avstrija	2.339	3.961	3.474	7.049	10.446
Rusija	5.031	4.731	5.722	4.246	4.739
Madžarska	0	0	0	114	-
Italija	734	773	559	663	479
Hrvaška	10	10	9	7	8
Alžirija	2.427	1.840	0	0	0
Drugo	12	10	0	0	22

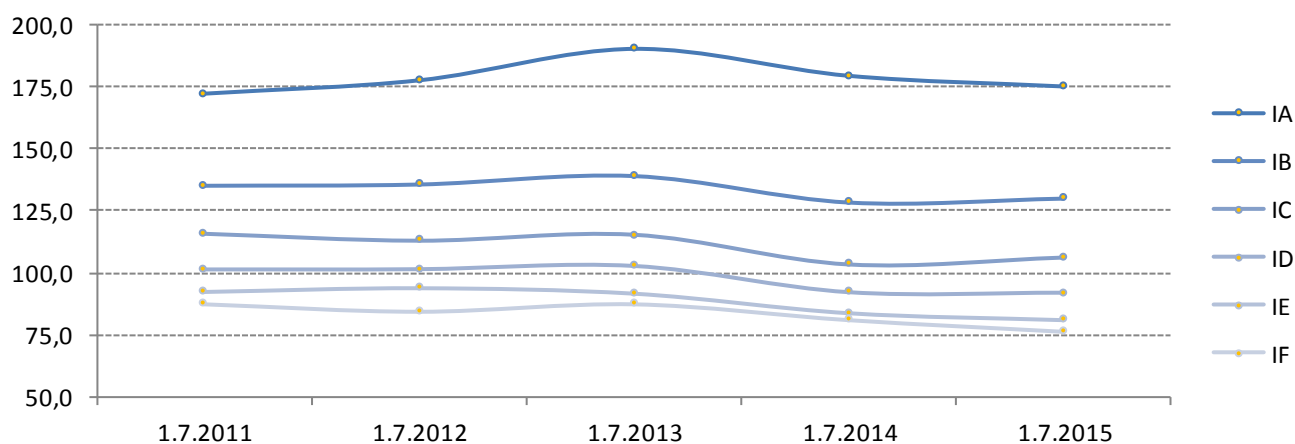


## Gibanje končnih cen električne energije za standardne porabniške skupine

(v cenah so vključene vse dajatve, prispevki in davki)

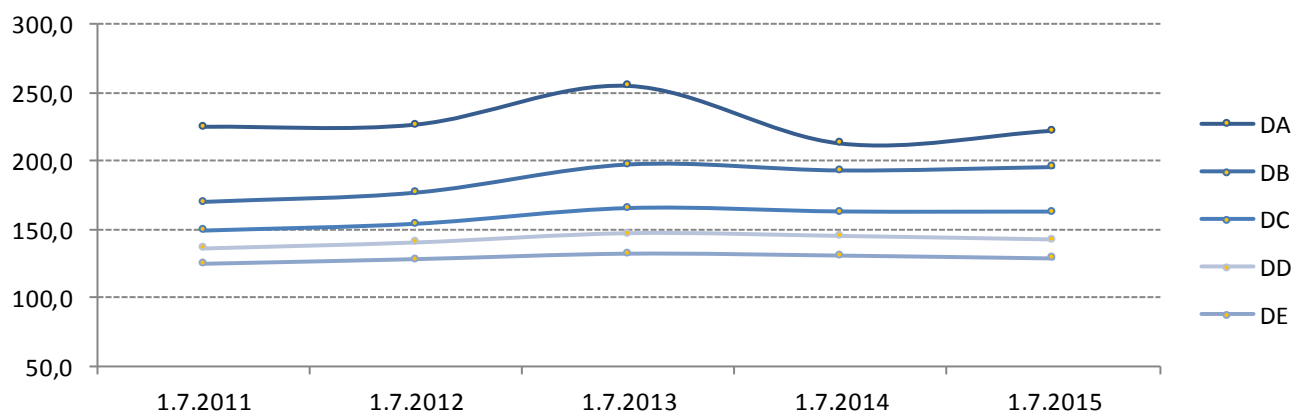
		1.7.2011	1.7.2012	1.7.2013	1.7.2014	1.7.2015
Negospodinjiski odjem	IA	172,3	177,7	190,4	179,5	175,2
	IB	135,1	135,6	139,0	128,3	129,9
	IC	115,7	112,9	115,3	103,3	106,1
	ID	101,3	101,4	102,7	92,1	91,9
	IE	92,2	93,7	91,5	83,6	80,8
	IF	87,2	84,2	87,2	80,8	76,1
Gospodinjiski odjem	DA	225,2	226,8	255,1	212,9	222,3
	DB	170,2	177,0	197,6	193,2	195,7
	DC	149,2	154,2	165,7	163,2	163,1
	DD	136,1	140,5	147,3	145,3	142,7
	DE	124,9	128,3	132,3	130,9	128,8 <sup>2</sup>

Cene EE za standardne porabniške skupine - poslovni odjem [EUR/MWh]



Vir: SURS, Agencija

Cene EE za standardne porabniške skupine - gospodinjiski odjem [EUR/MWh]



Vir: SURS, Agencija

2

DA < 1000 kWh/leto  
 DB 1000 kWh/leto do < 2500 kWh/leto  
 DC 2500 kWh/leto do < 5000 kWh/leto  
 DD 5000 kWh/leto do < 15000 kWh/leto  
 DE >= 15000 kWh/leto

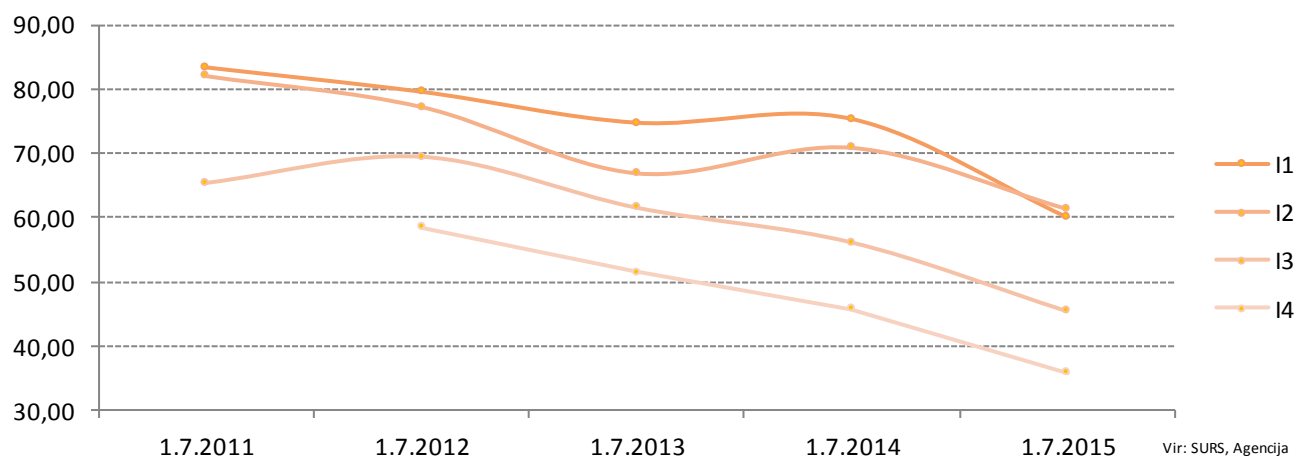
IA < 20 MWh/leto  
 IB 20 MWh/leto do < 500 MWh/leto  
 IC 500 MWh/leto do < 2000 MWh/leto  
 ID 2000 MWh/leto do < 20000 MWh/leto  
 IE 20000 MWh/leto do < 70000 MWh/leto  
 IF 70000 MWh/leto do <= 150000 MWh/leto

## Gibanje končnih cen zemeljskega plina za standardne porabniške skupine

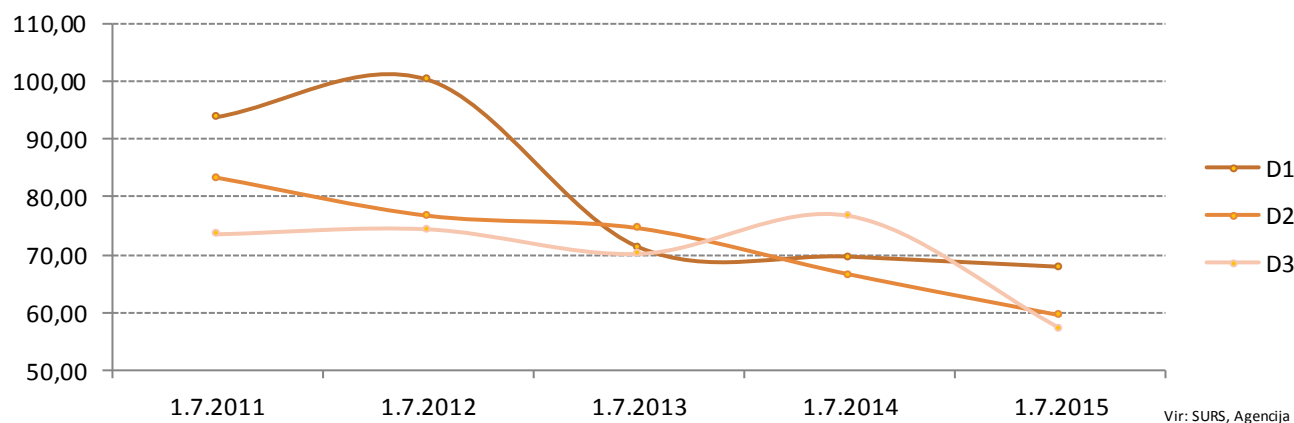
(v cenah so vključene vse dajatve, prispevki in davki)

		1.7.2011	1.7.2012	1.7.2013	1.7.2014	1.7.2015
Negospodinjiski odjem	I1	83,35	79,56	74,75	75,33	60,05
	I2	81,99	77,19	66,86	70,83	61,31
	I3	65,38	69,45	61,52	56,10	45,41
	I4		58,53	51,51	45,75	35,77
Gospodinjiski odjem	D1	93,76	100,19	71,30	69,66	67,91
	D2	83,28	76,72	74,56	66,60	59,53
	D3	73,51	74,37	70,13	76,68	57,32 <sup>3</sup>

Cene ZP za standardne porabniške skupine - poslovni odjem [EUR/MWh]



Cene ZP za standardne porabniške skupine - gospodinjiski odjem [EUR/MWh]



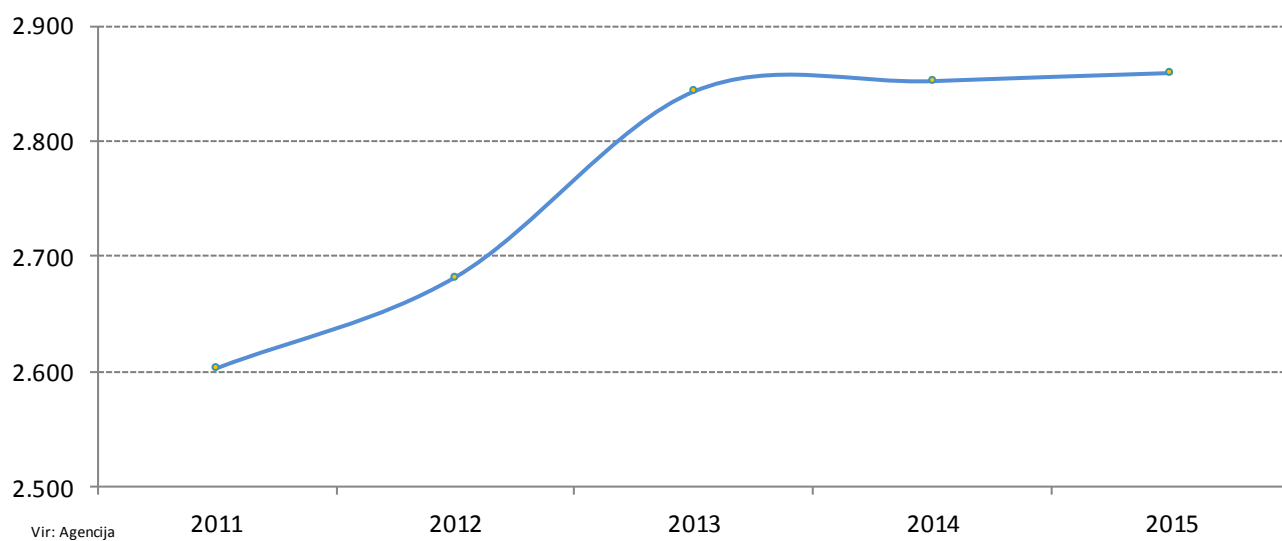
3

I1	< 277,77 MWh/leto	D1	< 5,55 MWh/leto
I2	277,77 MWh/leto do 2777,77 MWh/leto	D2	5,55 MWh/leto do 55,55 MWh/leto
I3	2777,77 MWh/leto do 27777,77 MWh/leto	D3	>= 55,55 MWh/leto
I4	>= 27777,77 MWh/leto		

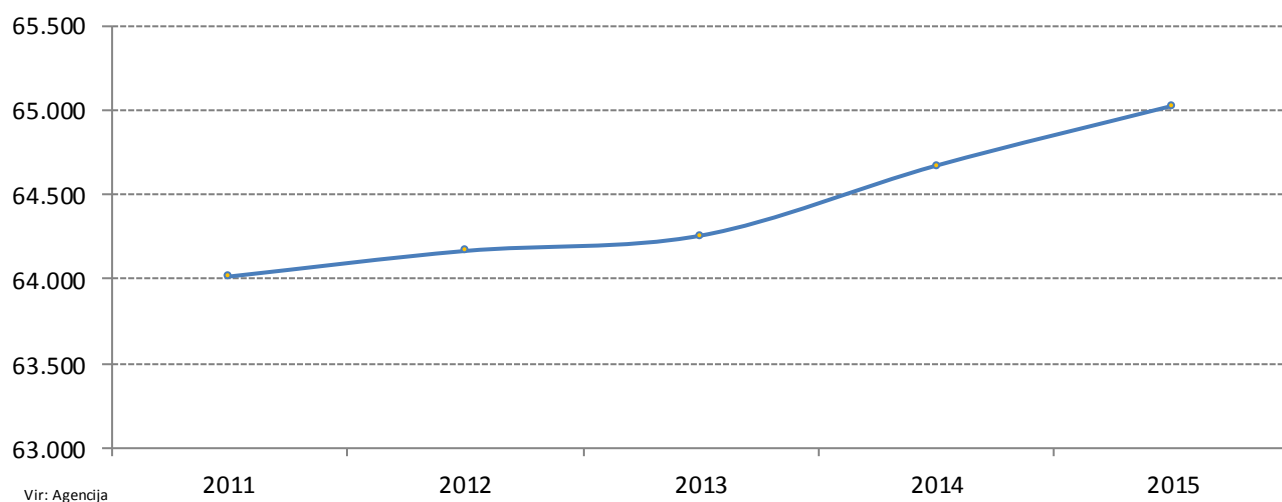
## Dolžina omrežja električne energije

	2011	2012	2013	2014	2015
Skupna dolžina prenosnega sistema [km]	2.603	2.682	2.843	2.852	2.859
400 kV	508	508	669	669	669
220 kV	328	328	328	328	328
110 kV	1.767	1.846	1.846	1.855	1.862
Skupna dolžina distribucijskega sistema [km]	64.016	64.167	64.258	64.672	65.025
110 kV	835	888	873	850	870
35, 20 in 10 kV	17.521	17.501	17.422	17.550	17.600
0,4 kV	45.660	45.778	45.963	46.272	46.555

Skupna dolžina prenosnega sistema [km]



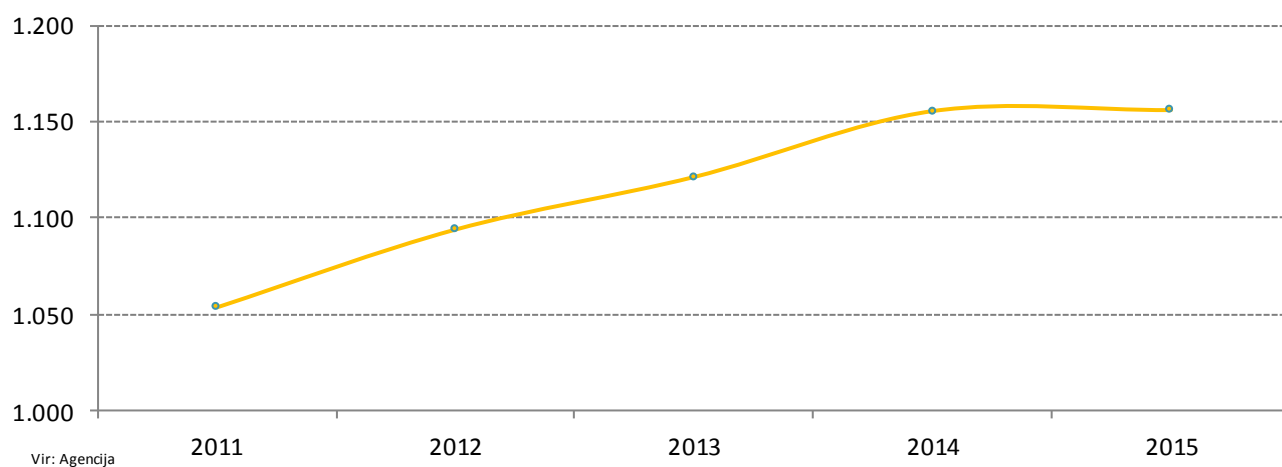
Skupna dolžina distribucijskega sistema [km]



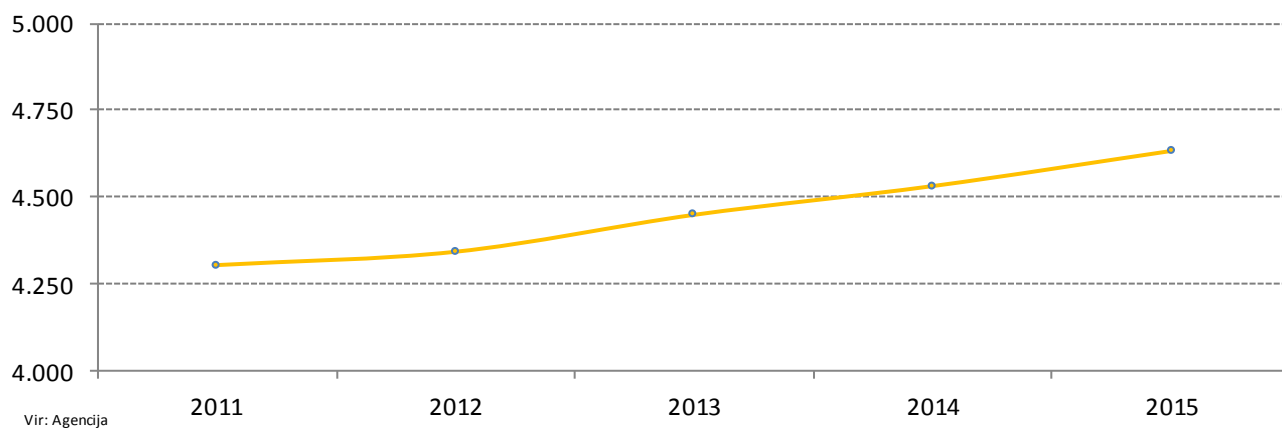
## Dolžina omrežja zemeljskega plina

	2011	2012	2013	2014	2015
<b>Skupna dolžina prenosnega sistema [km]</b>	<b>1.054</b>	<b>1.094</b>	<b>1.121</b>	<b>1.155</b>	<b>1.156</b>
>16 bar do ≤80 bar	845,09	885,44	912,39	946,36	946,36
>4 bar do ≤16 bar	150,50	150,51	150,51	151,68	151,41
>1 bar do ≤4 bar	36,35	36,35	36,40	36,42	36,78
>250 mbar do ≤1 bar	20,16	20,16	20,17	19,22	18,28
>100 mbar do ≤250 mbar	0	0	0	0	2,84
>30 mbar do ≤100 mbar	1,50	1,50	1,74	1,73	0,26
≤30 mbar	0	0	0	0	0
<b>Skupna dolžina distribucijskega sistema [km]</b>	<b>4.305</b>	<b>4.343</b>	<b>4.449</b>	<b>4.532</b>	<b>4.633</b>
>4 bar do ≤16 bar	47,17	47,39	47,69	47,34	48,12
>1 bar do ≤4 bar	1.462,23	1.473,58	1.528,83	1.566,11	1.607,43
>250 mbar do ≤1 bar	481,71	513,89	526,13	532,29	572,99
>100 mbar do ≤250 mbar	141,98	141,81	137,16	137,34	130,57
>30 mbar do ≤100 mbar	1.962,54	1.942,33	1.986,76	2.022,32	2.043,29
do ≤30 mbar	208,87	223,90	222,50	226,37	230,34

**Skupna dolžina prenosnega sistema [km]**



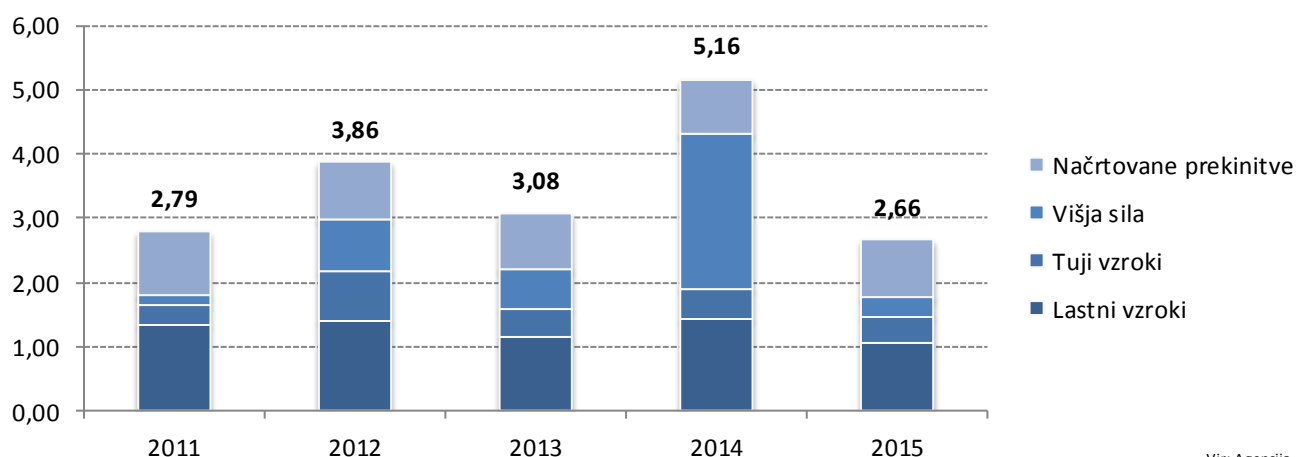
**Skupna dolžina distribucijskega sistema [km]**



## Kazalnika neprekinjenosti napajanja električne energije SAIFI, SAIDI<sup>4</sup>

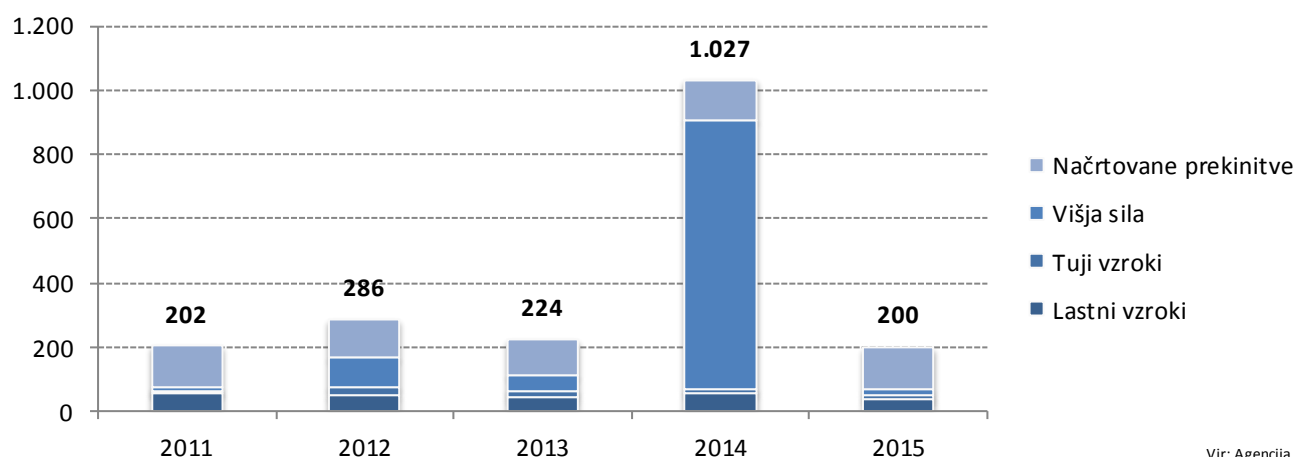
	2011	2012	2013	2014	2015
<b>SAIFI [prekinitev/uporabnika]</b>					
Nenačrtovane prekinitve	1,81	2,99	2,20	4,30	1,77
Lastni vzroki	1,33	1,40	1,14	1,43	1,07
Tuji vzroki	0,30	0,76	0,45	0,46	0,38
Višja sila	0,18	0,83	0,60	2,42	0,31
Načrtovane prekinitve	0,98	0,88	0,89	0,86	0,89
Vse prekinitve	2,79	3,86	3,08	5,16	2,66
<b>SAIDI [min/uporabnika]</b>					
Nenačrtovane prekinitve	76	169	109	908	71
Lastni vzroki	55	50	47	55	39
Tuji vzroki	9	24	13	16	13
Višja sila	12	95	49	837	19
Načrtovane prekinitve	126	117	115	119	129
Vse prekinitve	202	286	224	1.027	200

SAIFI [prekinitev/uporabnika]



Vir: Agencija

SAIDI [min/uporabnika]



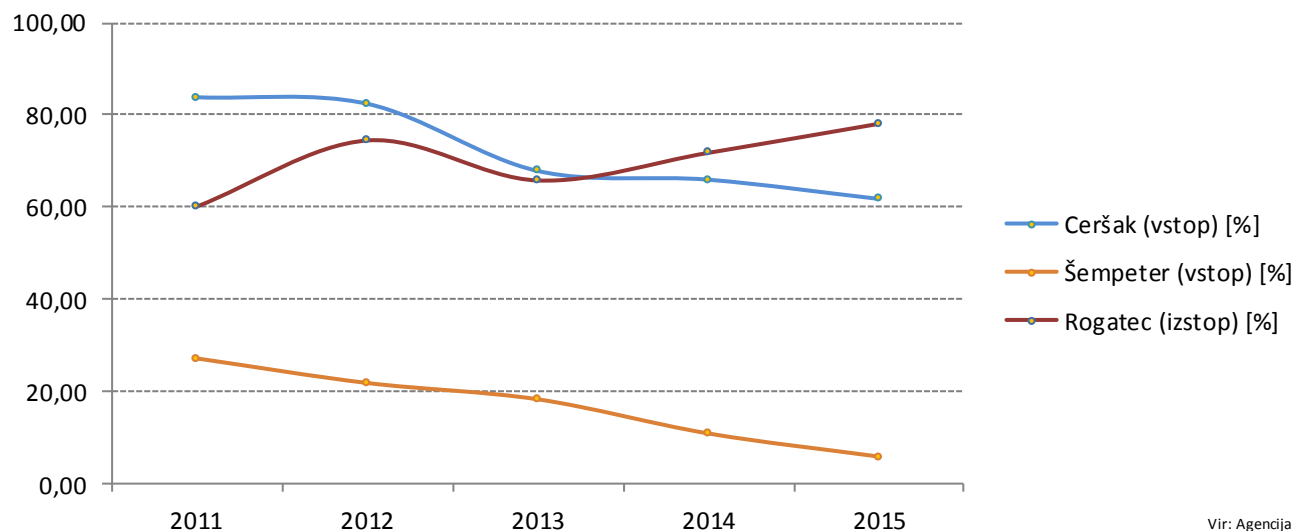
Vir: Agencija

<sup>4</sup> SAIFI – (ang. System Average Interruption Frequency Index), parameter povprečnega števila prekinitev (frekvence) v sistemu [prek./upor.]  
SAIDI – (ang. System Average Interruption Duration Index), parameter povprečnega trajanja prekinitev v sistemu [min./upor.]

## Največje povprečne mesečne izkoriščenosti v mejnih točkah prenosnega omrežja zemeljskega plina

	2011	2012	2013	2014	2015
Ceršak (vstop) [%]	83,85	82,43	67,86	65,97	61,80
Šempeter (vstop) [%]	27,21	21,87	18,33	10,92	5,90
Rogatec (izstop) [%]	60,12	74,48	65,80	71,79	78,10

*Največje povprečne mesečne izkoriščenosti zmogljivosti v mejnih točkah*



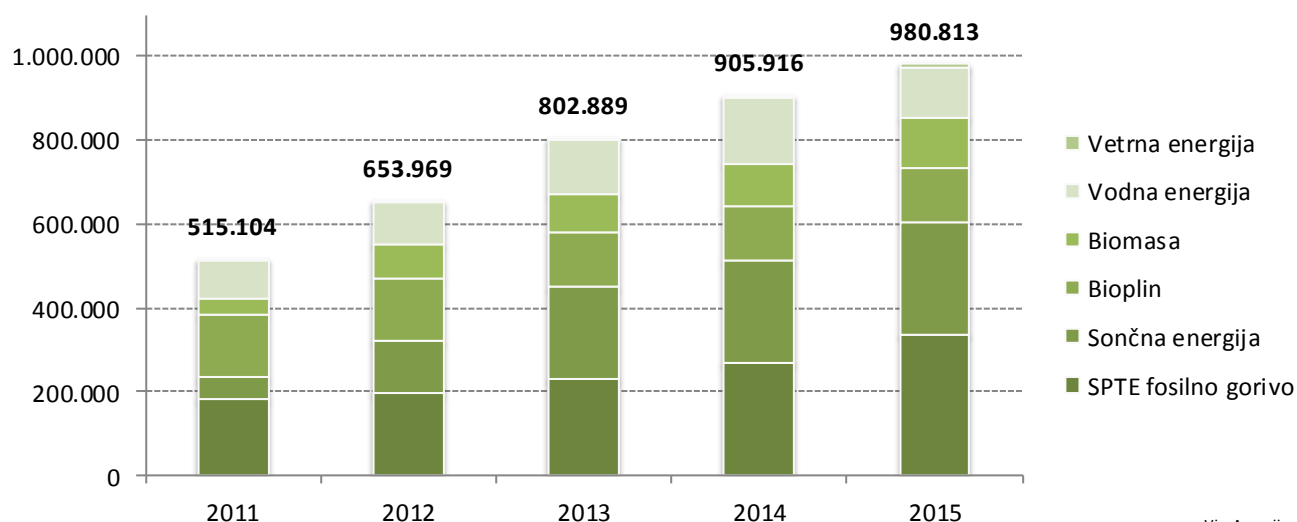
Vir: Agencija



## Proizvodnja električne energije in instalirane moči proizvodnih naprav OVE/SPTE v podporni shemi

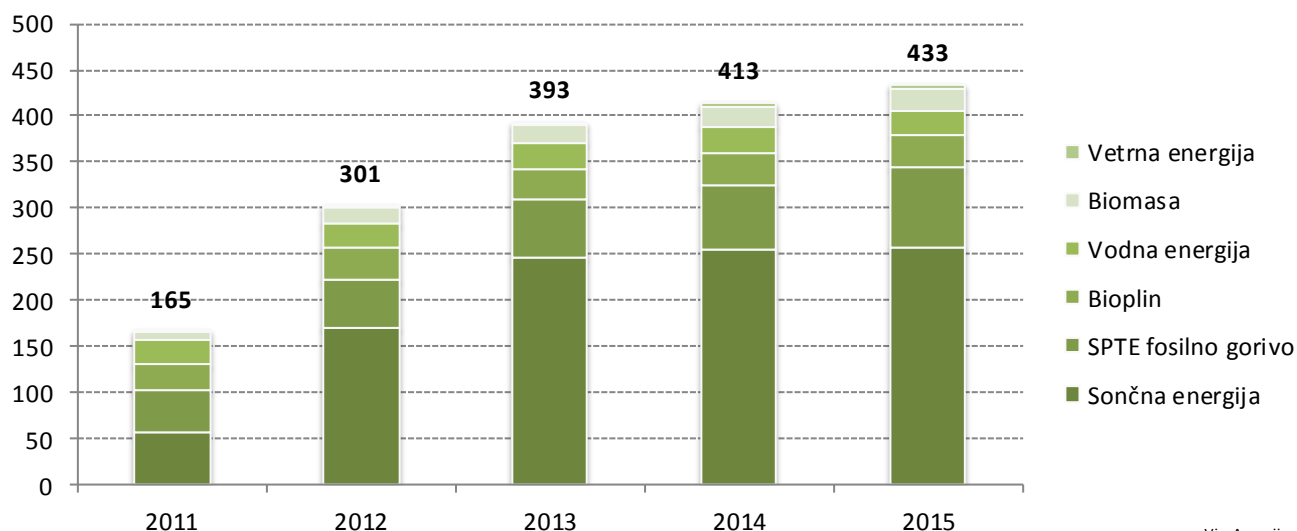
	2011	2012	2013	2014	2015
Proizvodnja EE v podporni shemi glede na vir [MWh]	515.104	653.969	802.889	905.916	980.813
SPTE fosilno gorivo	183.968	198.995	229.770	270.913	337.999
Sončna energija	49.688	121.391	219.481	244.645	265.995
Bioplin	150.134	152.139	133.187	129.437	127.440
Biomasa	37.737	80.867	87.057	99.975	124.083
Vodna energija	93.569	100.576	131.358	156.737	119.815
Vetrna energija	7	2	2.037	4.209	5.482
Instalirana moč v podporni shemi glede na vir [MW]	165	301	393	413	433
Sončna energija	58	171	246	255	257
SPTE fosilno gorivo	45	52	62	70	87
Bioplin	29	35	34	34	34
Vodna energija	26	27	29	29	27
Biomasa	8	17	19	22	24
Vetrna energija	0,02	0,01	2	3	3

Proizvodnja EE v podporni shemi glede na vir [MWh]



Vir: Agencija

Instalirana moč v podporni shemi glede na vir [MW]

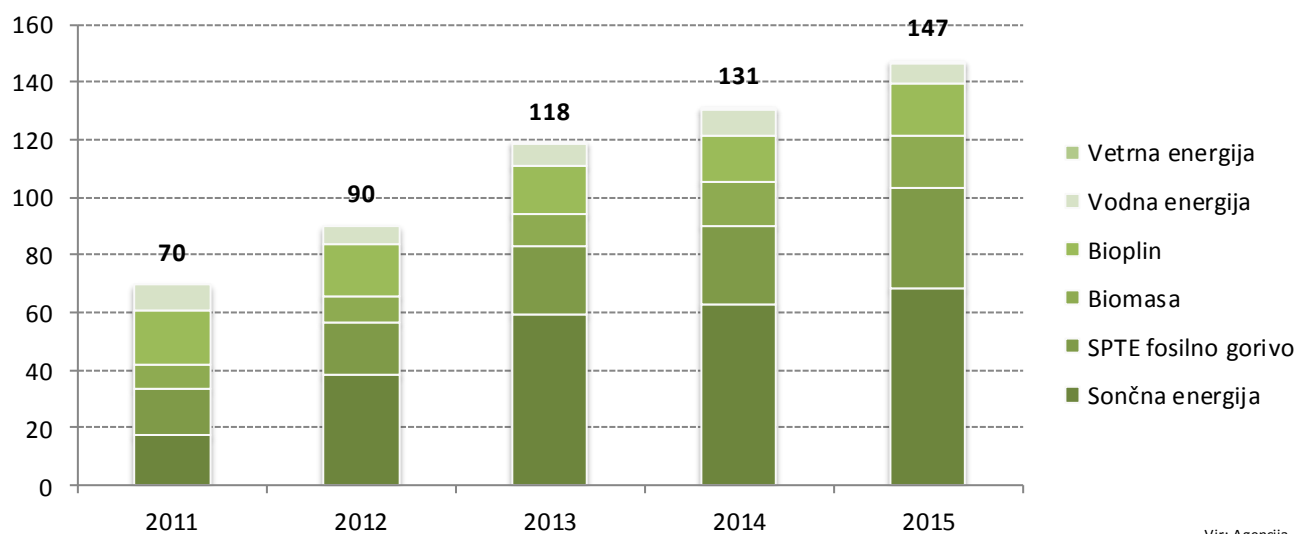


Vir: Agencija

## Izplačane podpore proizvajalcem iz OVE/SPTE, ki so vključeni v podporno shemo

	2011	2012	2013	2014	2015
Višina podpor iz podporne sheme glede na vir [mio EUR]	70	90	118	131	147
Sončna energija	17,2	38,2	59,2	62,6	68,1
SPTE fosilno gorivo	16,2	18,4	24,1	27,7	35,0
Biomasa	8,2	9,1	11,2	15,0	18,4
Bioplin	19,4	18,3	16,3	15,8	17,9
Vodna energija	8,5	5,8	7,5	9,4	7,3
Vetrna energija	0,0	0,0	0,1	0,3	0,3

Višina podpor iz podporne sheme glede na vir [mio EUR]



Vir: Agencija

## O poročilu

Podatki za izdelavo poročila o pomembnejših kazalnikih na področju oskrbe z električno energijo in zemeljskim plinom v letu 2015 so pridobljeni iz javno dostopnih baz podatkov in od podjetij, ki se ukvarjajo s prenosom, distribucijo, prodajo in proizvodnjo električne energije in zemeljskega plina.

Za večjo stopnjo primerljivosti so podatki za zemeljski plin iz standardnih kubičnih metrov  $\text{Sm}^3$  preračunani v kWh ali ustrezno večjo enoto. Za preračun je od leta 2015 dalje uporabljen pretvornik  $1 \text{ Sm}^3$  je 10,7458 kWh. Ob morebitni spremembi tega faktorja bodo vrednosti v poročilu ustrezno preračunane. Sprememba bo v poročilu jasno navedena.